

2021 年度 名古屋芸術大学 入学試験問題
芸術学部芸術学科 デザイン領域 全コース

総合型選抜「AO 試験 1 期」

試験科目：「 考え方の表現テスト 」

日 程：2020 年 10 月 17 日 (土)

試験時間： 9 時 00 分 ～ 13 時 00 分 (4 時間)

配付されるもの：問題用紙 1 枚、B3 画用紙 1 枚、
パッド紙 10 枚、A4 コピー用紙 2 枚、色鉛筆セット(12 色)

[問題]

今年、人々はコロナの流行で多くの工夫をし、あたらしい生活様式で過ごさなければならなくなっています。外出を控え、リモートワークで仕事を行い、ソーシャルディスタンスを意識して人と付き合い、大学も閉校や WEB 授業を実施しなくてはならなくなりました。このような状況では当然、私たちの住まいも変わらなければなりません。これから私たちの住まいの形はどのような形になるべきでしょうか。コロナ以降に変わる住まい方や、住まいの形、家のデザイン等を考えて提案してください。

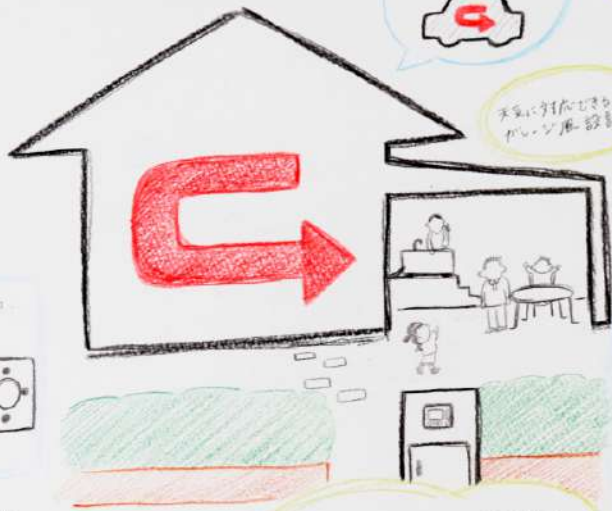
[条件]

提案は、絵や図やことばを用いて、画用紙上にわかりやすく表現しなさい。
また、タイトル、テーマ、説明なども画用紙に記載しなさい。
制作途中にパッド紙へ描いたエスキースやアイデアスケッチも提出しなさい。

- ※画用紙の使用は縦横自由とする。
- ※受験番号のみを画用紙裏面右下にはっきりと記入すること。
- ※パッド紙はエスキースやアイデアスケッチに使うこと。
- ※A4 コピー用紙は下書きや鉛筆を削る時に使用すること。

アウトドアハウス

開放感と目的とした住まい



② 外出時にマスクを脱ぐ際、
感染症予防が上回るレベルの
家の中の換気も外気で十分にできる！
(換)

フェスタ-付キッチン



従来のキッチンのような、遠く離れたところ
水道の柱はコンセント式で家中でも
いつでも料理できる



③ 宅配業者との対応を控えるため
ビデオ通話の様な形のインターホンを
採用して対応する。来客対応も自動化される！

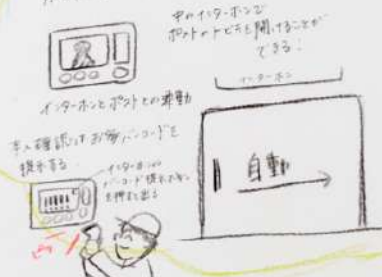
室内

室外



宅配業者との
顔合わせ

受け取る宅配物は、家主の許可を得た
不正の侵入のためのポストロック機能も付く！



④ 車にある換気機能と同様のものを使い、
家全体を効果よく換気する。

inリビング

スイッチをON、換気している時→青に点灯
換気していない時→オレンジに点灯

印刷機の際には
音でも知らせる！

車の換気機能

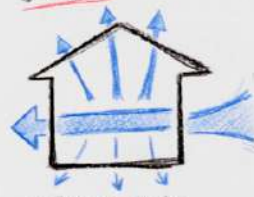


天気に対応できる
バレン風設計



窓の閉閉もこのボタンで
操作できるし、もちろん自動
でもOK！

○ 換気ON



④ 換気ON

○ 換気OFF



冬などの換気が少ない時期がある
場合、温度や湿度をセンサーが
読みとり一度通知してくれる。
⑤ すぐ換気しませんか？

⑤ 宅配情報や換気情報は専用アプリでスマホ
にいつでも確認可能

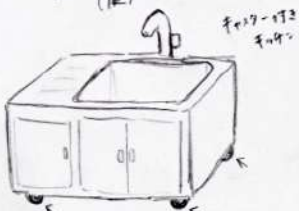


小学生などの子どもが「んぞ」
留守番をしていると安心なついで

訪問者通知の場合、出たとき
スマホから対応確認ができます！

『アウトドアハウス』
開放感を目的とした住まい。

外食時にマスクを取り除く際に
感染確率が上がることから、
家でも外での食事ができるように
(座)



手の消毒
手洗い

水遣の時はコンセントの横に置いて
家の外でも中でも使用可能



車の換気機能



車にある換気機能と同様の
ものを使い、家全体を新鮮に
換気する。
家の窓は換気しやすいように
少ない代わりに1つ1つのサイズを
大きくしている。

敷地内での行動範囲を
広げられるように屋根は下げ！

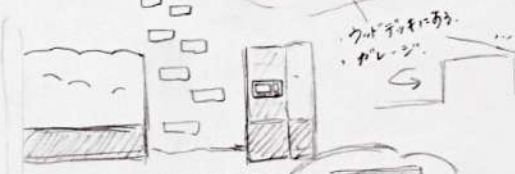
雨の時は
入り口付近に外向きの角度



宅配業者とのやり取りも対面でもせぬために
ビデオ通話の機能付きのインターホンにすることで
接触はなくなるし、かなりコミュニケーションとれる。



宅配業者も
顔が見える！

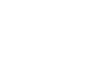
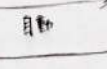


ウッドデッキがある
・カレッジ

受け取り忘れ防止、家主の許可を得て
ポストへ入るためポストの機能も付く

車のインターホンを
家の外でも開けられる
ように

インターホンとポストの連動



自動

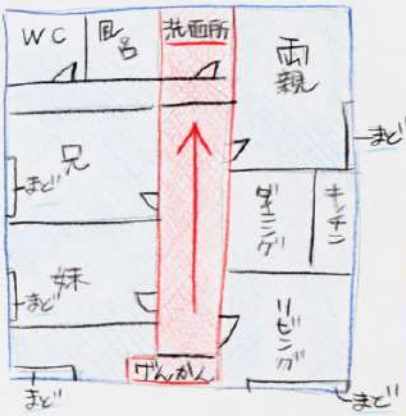
あたらしい住まい

「区別する、ということをテーマに考えました。また、環境が変化した後の不安や過剰さを減らすようなデザインを考えました。

リスク軽減 // 4人家族の家 //

家の間取り

げんかんから洗面所への道を一直線にすることにより、スムーズに行けるので「帰宅後水の手洗いの時間を減らすことができます。また、げんかんのドアと洗面所のドアにしか解錠がないので、他の部屋に菌を移さないしくみになっています。赤いゾーンが菌のリスクがある場所。青いゾーンがリスクのない場所というように、簡単に区別できるようになります。



外出がなかなかできないので、まどを多めに設けて開放感を出します。

集中できる! ゾーンパネル



家でリモートワークやWEB授業を受け部屋、家族や物が利用しに気が散ってしまわないように集中できる。また、リモートで作業する方の中には、「家の自由時間」と「仕事勉強の時間」が混ざってしまい、常にリラックスできない気分になるということがあるため、しっかりと空間を区別しているこのパネルで、快適に過ごすことができるようになります。カラーバリエーションは、年齢・性別だけでなく使えるようなライントップでカラフルすぎない集中できる色です。

コロナで、外出控える

- ・リモートワークで仕事
- ・ソーシャルディスタンス意識の人付き合い
- ・大学の閉校とWEB授業

人と接触しない
感染対策

あたらしい生活様式

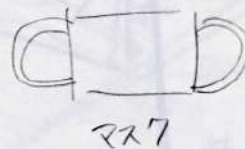
この状態が私たちの住まも変わるのにいいかな？

どんな形に？

住まひ方
方法

住まひの形
機能？

家のデザイン
見た目



マスク



消毒

検温

必須

このスペースで
仕事？

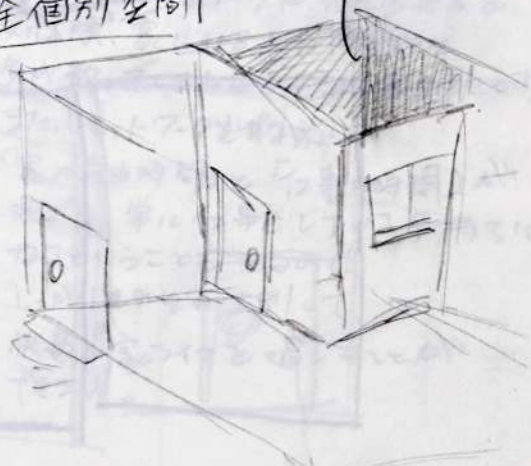
リモートワーク

ネット環境を整えないとむずかしい
→ 回線の遅れ、休み時間と働く時間を分けられ
ないと、ずっと働いているような気持ちになって大変。
家に人がいると集中できない。身障大人(男)

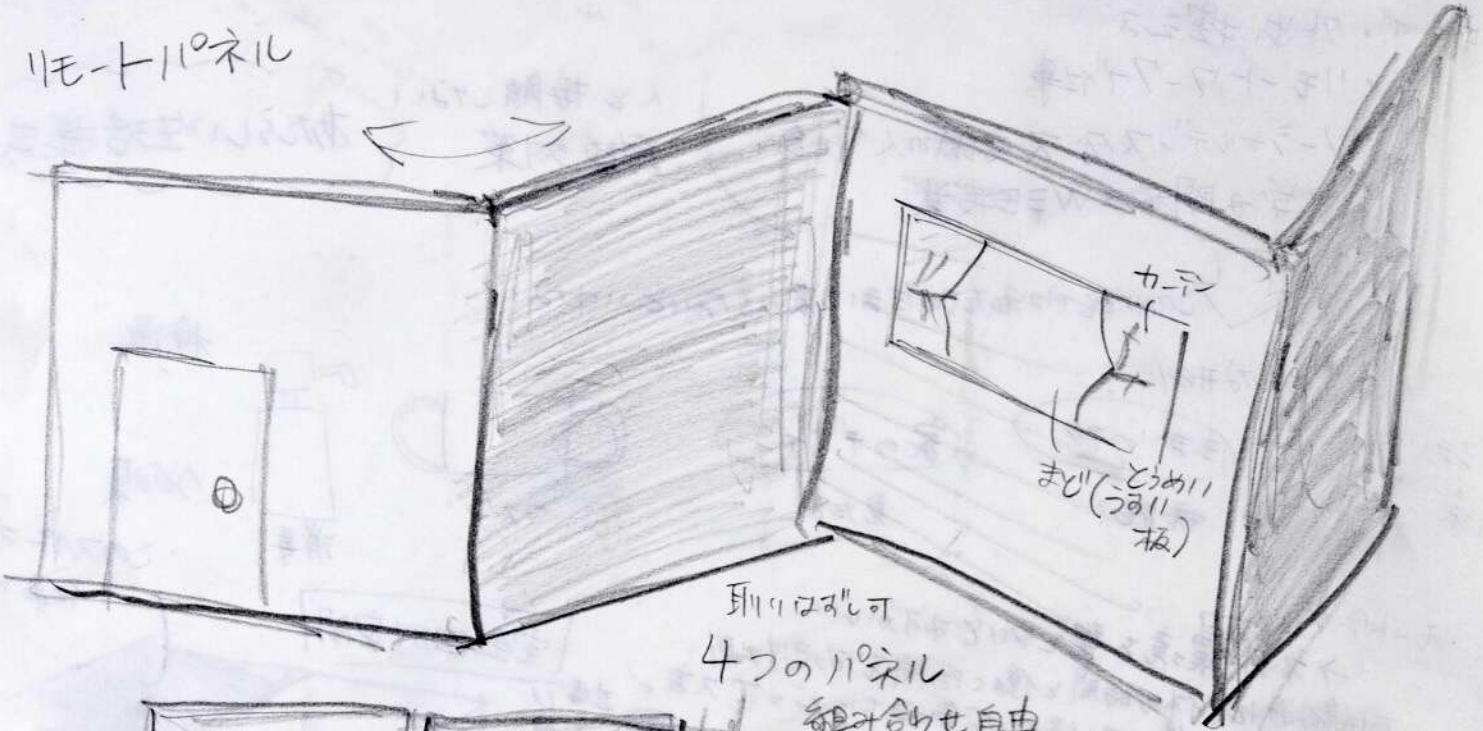
メリット

通勤がないので、夕ゆうが生まれる。(感染する心配もない)
人と接する機会が減り
家で時間を取りやすい。

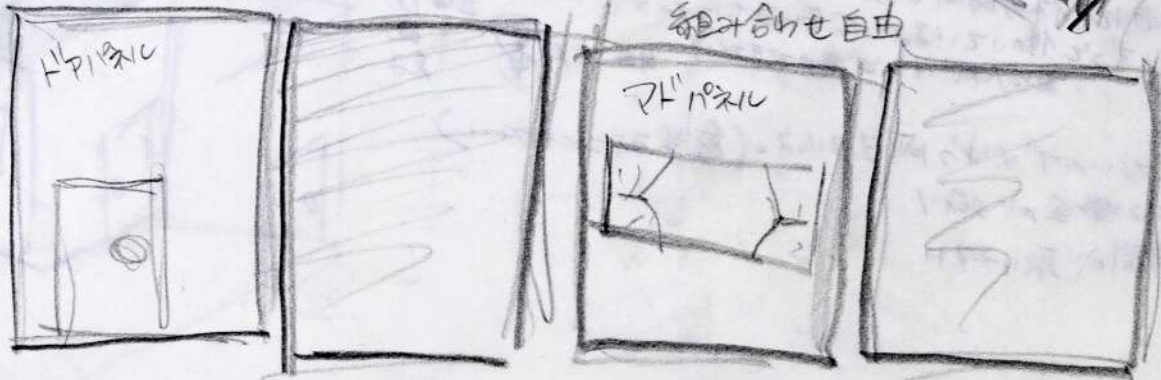
完全個別空間

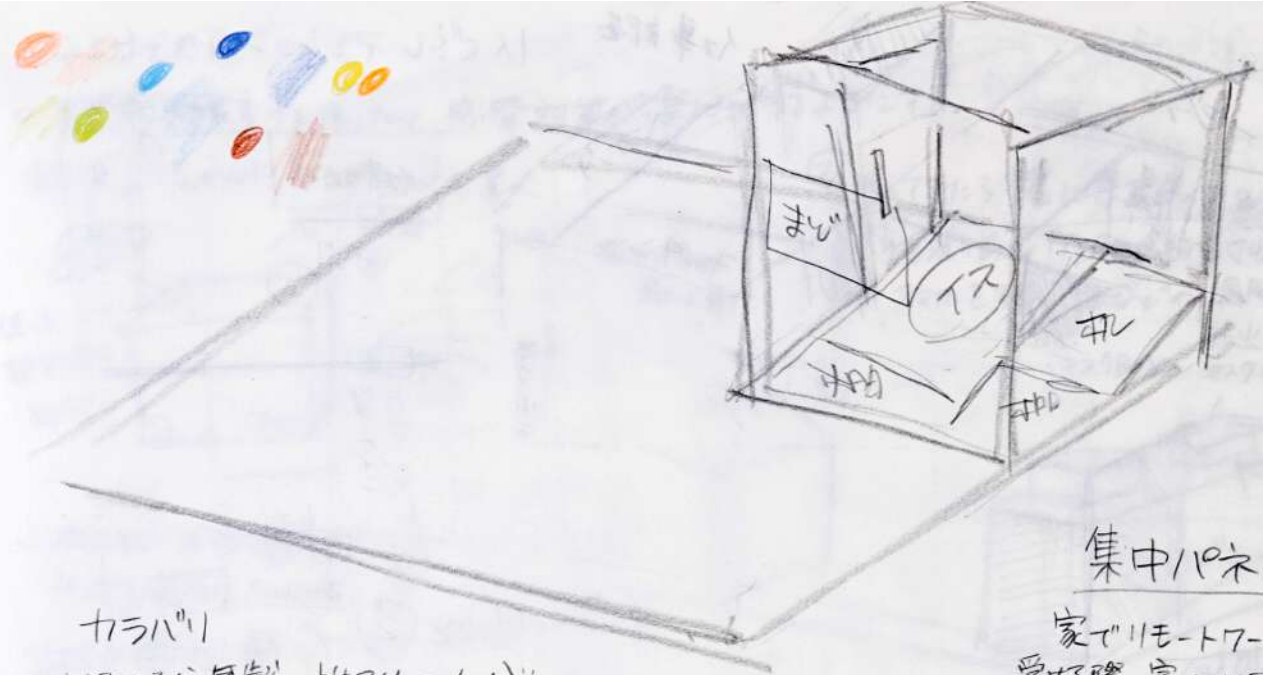


11E-110ネル



11E-110ネル
4つのパネル
組み合わせ自由



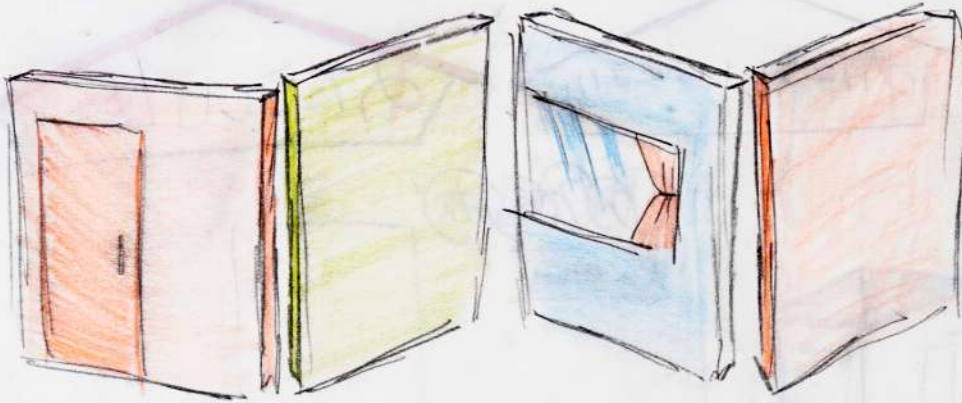


集中パネル

家でリモートワーク、WEB検索を
受ける際、家にいる人や物の物
気が散ってしまわないように集中できる。
また、リモートワークをする方には
「家の自由時間」と「仕事の時間」が
混ざり、常に仕事をしている気持ちに
なるということもある中で、
しっかりとそれを区別して、
快適に家ライフを過ごせることが
できる。

カラバリ
いろいろな年齢、性別の人が
使うので、
好きな色を選べる。



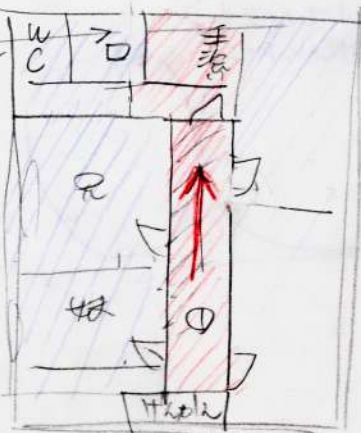


勉強、仕事に
集中できる!

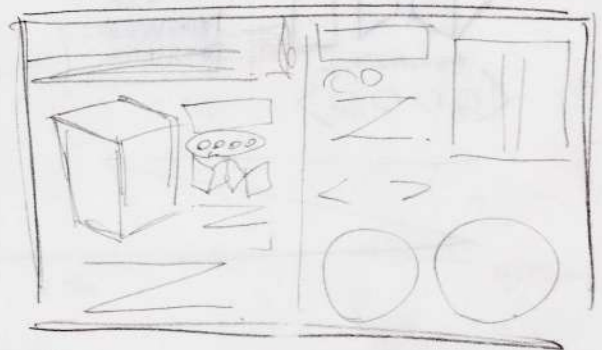
感染対策

1区画

玄関から手洗い場への道を
直線にする。これにより、
他の部屋へ扉を動かさずに
移動できる。
扉、手洗場のドアは手洗いのHP
の隣に設置することで、リスクを
減らす。また、扉の両側に
ガラスを設置することで、
透明化を図る。



外出時には扉を閉めて、
扉を多めに付けて
開放感を出している。



あたらしい住まいの形

一般家庭を想定したときのデザインです。

環境が変化した後、不安や過剰なサイズを減らしたいと思い
このようなデザインを考案した。