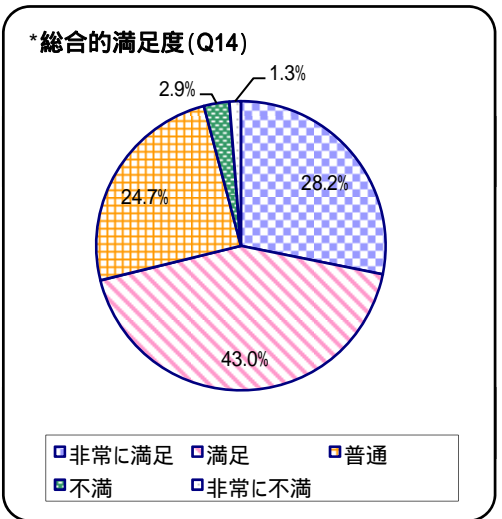
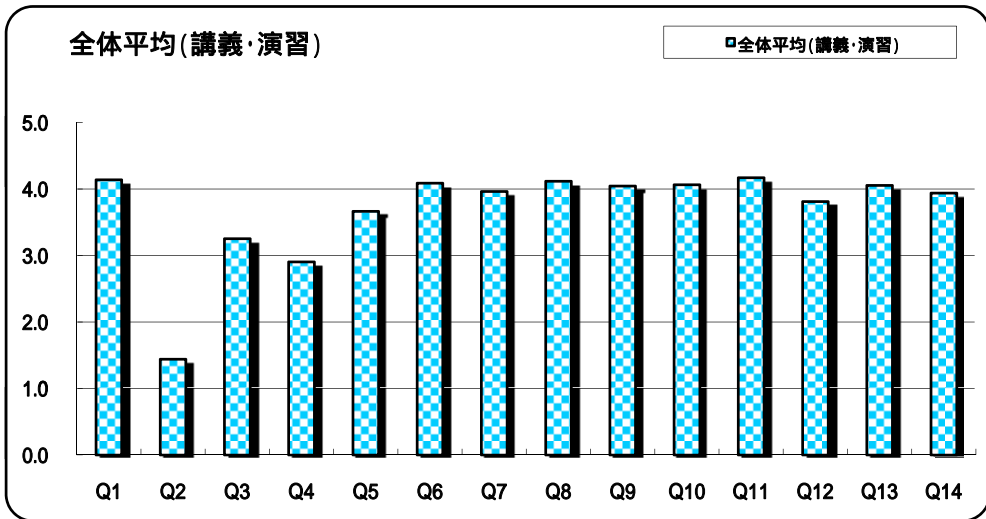


履修者数	16,748
回答者数	10,610

No.	調査項目	平均	上段:度数(人) / 下段:構成比(%)					有効	無効
			5	4	3	2	1		
			大変そう思う	ややそう思う	どちらとも	あまり思わない	全く思わない		
1	あなたの授業出席割合はどれくらいですか	4.14	100-90% 4,671 44.1%	89-80% 3,369 31.8%	79-70% 1,986 18.8%	69-60% 467 4.4%	59%以下 95 0.9%	#####	22
2	あなたのこの授業への(週)予習・復習時間はどれくらいですか	1.44	6時間以上 356 3.4%	4時間以上 302 2.9%	2時間以上 580 5.5%	1時間以上 1,158 11.0%	30分程度 8,150 77.3%	#####	64
3	あなたのこの授業への取り組みは自己採点で何点くらいですか	3.25	90点以上 1,502 14.2%	80点 2,968 28.1%	70点 3,509 33.3%	60点 1,853 17.6%	50点以下 718 6.8%	#####	60
4	あなたは授業内容を講義要項(シラバス)で確認しましたか	2.90	よく確認した 1,046 9.9%	確認した 2,995 28.4%	どちらとも 2,561 24.2%	あまりしなかった 1,821 17.2%	全くしなかった 2,140 20.3%	#####	47
5	授業内容はシラバスに即していましたか	3.66	大変そう思う 1,689 16.0%	ややそう思う 4,007 38.0%	どちらとも 4,580 43.5%	あまり思わない 138 1.3%	全く思わない 121 1.1%	#####	75
6	授業の開始・終了時間は適切でしたか	4.09	3,296 31.2%	5,486 51.9%	1,329 12.6%	363 3.4%	98 0.9%	#####	38
7	この授業で使用した教科書・プリントは有益でしたか	3.96	2,952 28.0%	4,769 45.2%	2,461 23.3%	221 2.1%	143 1.4%	#####	64
8	教員の熱意や工夫は感じられましたか	4.12	3,804 35.9%	4,761 45.0%	1,619 15.3%	266 2.5%	136 1.3%	#####	24
9	質問や提出物への対応は適切でしたか	4.04	3,295 31.3%	4,840 45.9%	2,099 19.9%	201 1.9%	108 1.0%	#####	67
10	教員の説明やアドバイスは適切でしたか	4.07	3,470 32.8%	4,829 45.7%	1,882 17.8%	252 2.4%	132 1.2%	#####	45
11	教員は学生に公平に対応していましたか	4.17	3,983 37.7%	4,859 46.0%	1,398 13.2%	185 1.8%	135 1.3%	#####	50
12	この授業に一層の学習意欲がわきましたか	3.81	2,561 24.2%	4,543 43.0%	2,652 25.1%	557 5.3%	260 2.5%	#####	37
13	あなたはこの授業によって知識が広がりましたか	4.06	3,155 29.9%	5,405 51.1%	1,600 15.1%	257 2.4%	150 1.4%	#####	43
14	*この授業の総合的な満足度を教えてください	3.94	非常に満足 2,961 28.2%	満足 4,523 43.0%	普通 2,598 24.7%	不満 300 2.9%	非常に不満 134 1.3%	#####	94
15	担当教員のオリジナル設問	-	-	-	-	-	-	-	-



履修者数	5,965
回答者数	4,078

No.	調査項目	平均	上段:度数(人) / 下段:構成比(%)					有効	無効
			5	4	3	2	1		
			大変そう思う	ややそう思う	どちらとも	あまり思わない	全く思わない		
1	あなたの授業出席割合はどれくらいですか	4.34	100-90%	89-80%	79-70%	69-60%	59%以下	4,071	7
			2,352	1,009	507	151	52		
			57.8%	24.8%	12.5%	3.7%	1.3%		
2	専攻科目及び実技科目に対して、あなたの(週)練習又は製作時間はどれくらいですか	3.04	6時間以上	4時間以上	2時間以上	1時間以上	30分程度	4,052	26
			1,129	561	707	665	990		
			27.9%	13.8%	17.4%	16.4%	24.4%		
3	あなたは選択した専攻にどれくらいの探究心を持っていますか	4.18	充分持っている	持っている	どちらとも	あまり持っていない	全く持っていない	4,053	25
			1,612	1,726	576	112	27		
			39.8%	42.6%	14.2%	2.8%	0.7%		
4	あなたはこの授業のために学内の施設を利用しましたか	3.80	よく利用した	利用した	どちらとも	あまりしなかった	全くしなかった	4,059	19
			1,533	1,273	535	335	383		
			37.8%	31.4%	13.2%	8.3%	9.4%		
5	授業内容は講義要項(シラバス)に即していましたか	4.11	大変そう思う	ややそう思う	どちらとも	あまり思わない	全く思わない	4,053	25
			1,446	1,695	856	31	25		
			35.7%	41.8%	21.1%	0.8%	0.6%		
6	授業の開始・終了時間は適切でしたか	4.24	1,696	1,817	422	109	24	4,068	10
			41.7%	44.7%	10.4%	2.7%	0.6%		
7	授業で使用した教材は有益でしたか	4.26	1,796	1,632	549	49	35	4,061	17
			44.2%	40.2%	13.5%	1.2%	0.9%		
8	教員の熱意や工夫は感じられましたか	4.42	2,134	1,585	300	33	20	4,072	6
			52.4%	38.9%	7.4%	0.8%	0.5%		
9	質問や提出物への対応は適切でしたか	4.36	1,980	1,645	389	40	10	4,064	14
			48.7%	40.5%	9.6%	1.0%	0.2%		
10	教員の指導(説明やアドバイス)は適切でしたか	4.46	2,271	1,463	287	28	18	4,067	11
			55.8%	36.0%	7.1%	0.7%	0.4%		
11	教員に専門性は感じられましたか	4.58	2,612	1,201	217	13	11	4,054	24
			64.4%	29.6%	5.4%	0.3%	0.3%		
12	この専攻科目及び実技科目に対して、あなたは学習意欲や創作意欲がわきましたか	4.30	1,921	1,601	439	68	42	4,071	7
			47.2%	39.3%	10.8%	1.7%	1.0%		
13	この授業によってあなたの実技は向上しましたか	4.22	1,630	1,806	551	57	27	4,071	7
			40.0%	44.4%	13.5%	1.4%	0.7%		
14	*この授業の総合的な満足度を教えてください	4.31	非常に満足	満足	普通	不満	非常に不満	4,042	36
			1,908	1,551	520	38	25		
			47.2%	38.4%	12.9%	0.9%	0.6%		
15	担当教員のオリジナル設問	-	大変そう思う	ややそう思う	どちらとも	あまり思わない	全く思わない	-	-
			-	-	-	-	-		
			-	-	-	-	-		

