

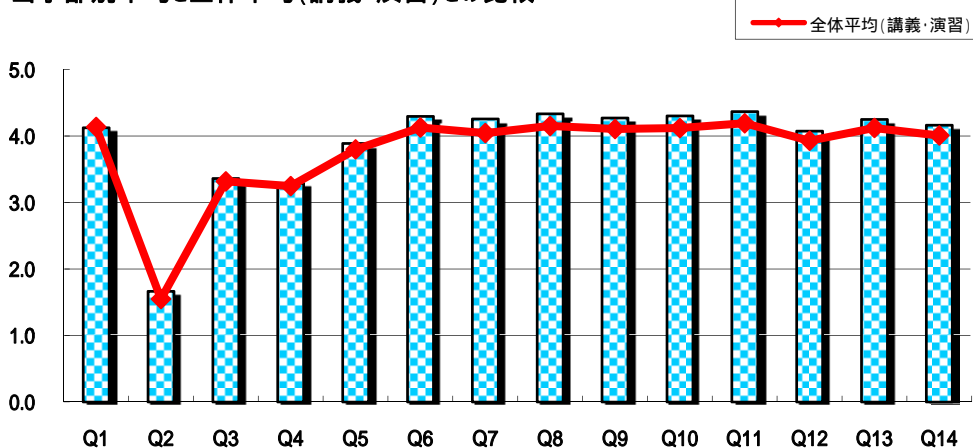
学部別	音楽学部
-----	------

履修者数	-
------	---

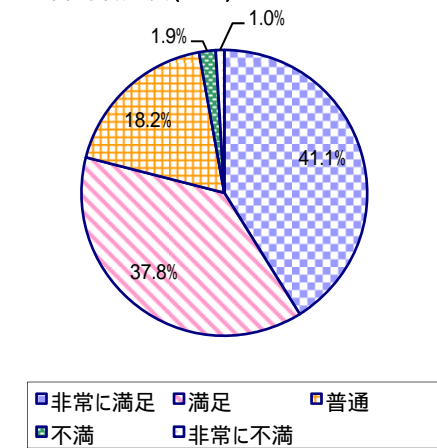
回答者数	1,776
------	-------

No.	調査項目	平均	上段:度数(人) / 下段:構成比(%)					有効	無効
			5	4	3	2	1		
			大変そう思う	ややそう思う	どちらとも	あまり思わない	全く思わない		
1	あなたの授業出席割合はどれくらいですか	4.13	100-90% 793 44.7%	89-80% 536 30.2%	79-70% 335 18.9%	69-60% 95 5.4%	59%以下 15 0.8%	1,774	2
2	あなたのこの授業への(週)予習・復習時間はどれくらいですか	1.67	6時間以上 123 6.9%	4時間以上 59 3.3%	2時間以上 137 7.7%	1時間以上 237 13.4%	30分程度 1,217 68.6%	1,773	3
3	あなたのこの授業への取り組みは自己採点で何点くらいですか	3.36	90点以上 321 18.2%	80点 509 28.8%	70点 549 31.1%	60点 260 14.7%	50点以下 126 7.1%	1,765	11
4	あなたは授業内容を講義要項(シラバス)で確認しましたか	3.29	よく確認した 328 18.5%	確認した 583 32.9%	どちらとも 408 23.0%	あまりしなかった 180 10.2%	全くしなかった 274 15.5%	1,773	3
5	授業内容はシラバスに即していましたか	3.89	大変そう思う 489 27.7%	ややそう思う 633 35.9%	どちらとも 616 34.9%	あまり思わない 9 0.5%	全く思わない 17 1.0%	1,764	12
6	授業の開始・終了時間は適切でしたか	4.30	765 43.1%	808 45.6%	168 9.5%	23 1.3%	9 0.5%	1,773	3
7	この授業で使用した教科書・プリントは有益でしたか	4.26	773 43.6%	740 41.8%	220 12.4%	19 1.1%	20 1.1%	1,772	4
8	教員の熱意や工夫は感じられましたか	4.33	859 48.4%	694 39.1%	189 10.7%	20 1.1%	12 0.7%	1,774	2
9	質問や提出物への対応は適切でしたか	4.27	801 45.2%	693 39.1%	249 14.1%	17 1.0%	12 0.7%	1,772	4
10	教員の説明やアドバイスは適切でしたか	4.30	834 47.1%	690 39.0%	210 11.9%	23 1.3%	14 0.8%	1,771	5
11	教員は学生に公平に対応していましたか	4.37	886 50.0%	698 39.4%	159 9.0%	17 1.0%	13 0.7%	1,773	3
12	この授業に一層の学習意欲がわきましたか	4.07	683 38.6%	679 38.4%	309 17.5%	54 3.1%	45 2.5%	1,770	6
13	あなたはこの授業によって知識が広がりましたか	4.25	763 43.1%	763 43.1%	192 10.8%	29 1.6%	23 1.3%	1,770	6
14	*この授業の総合的な満足度を教えてください	4.16	非常に満足 723 41.1%	満足 665 37.8%	普通 319 18.2%	不満 33 1.9%	非常に不満 17 1.0%	1,757	19
15	担当教員のオリジナル設問	-	大変そう思う -	ややそう思う -	どちらとも -	あまり思わない -	全く思わない -	-	-

当学部別平均と全体平均(講義・演習)との比較



*総合的な満足度(Q14)



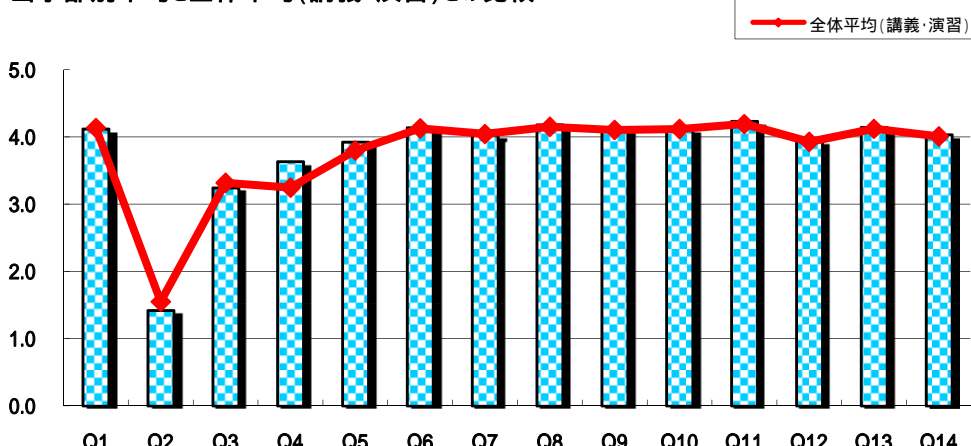
学部別	美術学部
-----	------

履修者数	-
------	---

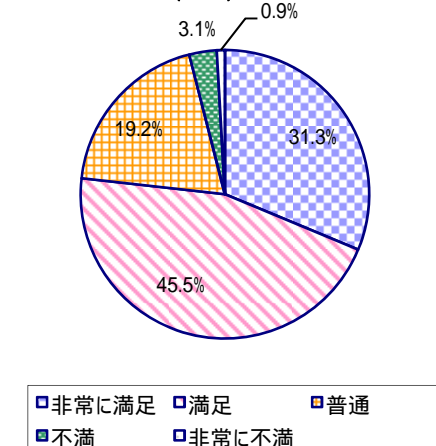
回答者数	1,705
------	-------

No.	調査項目	平均	上段:度数(人) / 下段:構成比(%)					有効	無効
			5	4	3	2	1		
			大変そう思う	ややそう思う	どちらとも	あまり思わない	全く思わない		
1	あなたの授業出席割合はどれくらいですか	4.12	100-90%	89-80%	79-70%	69-60%	59%以下	1,702	3
			721	565	322	84	10		
			42.4%	33.2%	18.9%	4.9%	0.6%		
2	あなたのこの授業への(週)予習・復習時間はどれくらいですか	1.42	6時間以上	4時間以上	2時間以上	1時間以上	30分程度	1,694	11
			39	67	89	180	1,319		
			2.3%	4.0%	5.3%	10.6%	77.9%		
3	あなたのこの授業への取り組みは自己採点で何点くらいですか	3.25	90点以上	80点	70点	60点	50点以下	1,689	16
			185	532	575	307	90		
			11.0%	31.5%	34.0%	18.2%	5.3%		
4	あなたは授業内容を講義要項(シラバス)で確認しましたか	3.63	よく確認した	確認した	どちらとも	あまりしなかった	全くしなかった	1,701	4
			296	868	269	156	112		
			17.4%	51.0%	15.8%	9.2%	6.6%		
5	授業内容はシラバスに即していましたか	3.93	大変そう思う	ややそう思う	どちらとも	あまり思わない	全く思わない	1,697	8
			353	889	436	15	4		
			20.8%	52.4%	25.7%	0.9%	0.2%		
6	授業の開始・終了時間は適切でしたか	4.14	538	933	168	45	15	1,699	6
			31.7%	54.9%	9.9%	2.6%	0.9%		
7	この授業で使用した教科書・プリントは有益でしたか	4.02	496	815	328	39	18	1,696	9
			29.2%	48.1%	19.3%	2.3%	1.1%		
8	教員の熱意や工夫は感じられましたか	4.18	638	810	191	41	18	1,698	7
			37.6%	47.7%	11.2%	2.4%	1.1%		
9	質問や提出物への対応は適切でしたか	4.12	585	798	264	39	11	1,697	8
			34.5%	47.0%	15.6%	2.3%	0.6%		
10	教員の説明やアドバイスは適切でしたか	4.12	589	805	246	34	23	1,697	8
			34.7%	47.4%	14.5%	2.0%	1.4%		
11	教員は学生に公平に対応していましたか	4.24	655	837	170	26	11	1,699	6
			38.6%	49.3%	10.0%	1.5%	0.6%		
12	この授業に一層の学習意欲がわきましたか	3.94	482	800	295	73	48	1,698	7
			28.4%	47.1%	17.4%	4.3%	2.8%		
13	あなたはこの授業によって知識が広がりましたか	4.14	580	872	173	47	24	1,696	9
			34.2%	51.4%	10.2%	2.8%	1.4%		
14	*この授業の総合的な満足度を教えてください	4.03	非常に満足	満足	普通	不満	非常に不満	1,679	26
			525	764	323	52	15		
			31.3%	45.5%	19.2%	3.1%	0.9%		
15	担当教員のオリジナル設問	-	大変そう思う	ややそう思う	どちらとも	あまり思わない	全く思わない	-	-
			-	-	-	-	-		
			-	-	-	-	-		

当学部別平均と全体平均(講義・演習)との比較



*総合的な満足度(Q14)



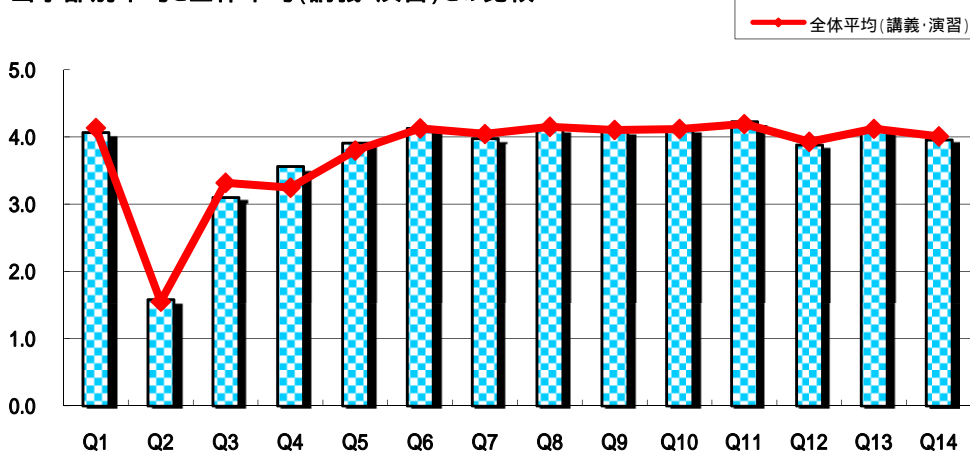
学部別	デザイン学部
-----	--------

履修者数	-
------	---

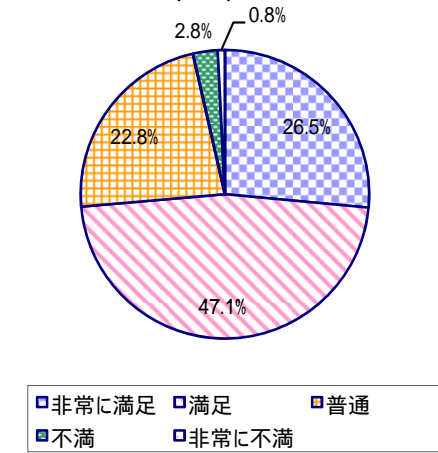
回答者数	2,009
------	-------

No.	調査項目	平均	上段:度数(人) / 下段:構成比(%)					有効	無効
			5	4	3	2	1		
			大変そう思う	ややそう思う	どちらとも	あまり思わない	全く思わない		
1	あなたの授業出席割合はどれくらいですか	4.07	100-90% 787 39.2%	89-80% 675 33.6%	79-70% 446 22.2%	69-60% 92 4.6%	59%以下 8 0.4%	2,008	1
2	あなたのこの授業への(週)予習・復習時間はどれくらいですか	1.58	6時間以上 98 4.9%	4時間以上 85 4.3%	2時間以上 155 7.8%	1時間以上 210 10.5%	30分程度 1,450 72.6%	1,998	11
3	あなたのこの授業への取り組みは自己採点で何点くらいですか	3.10	90点以上 181 9.1%	80点 521 26.1%	70点 759 38.0%	60点 390 19.5%	50点以下 146 7.3%	1,997	12
4	あなたは授業内容を講義要項(シラバス)で確認しましたか	3.56	よく確認した 333 16.6%	確認した 926 46.2%	どちらとも 409 20.4%	あまりしなかった 202 10.1%	全くしなかった 133 6.6%	2,003	6
5	授業内容はシラバスに即していましたか	3.91	大変そう思う 417 20.8%	ややそう思う 1,019 50.8%	どちらとも 546 27.2%	あまり思わない 15 0.7%	全く思わない 8 0.4%	2,005	4
6	授業の開始・終了時間は適切でしたか	4.13	638 31.8%	1,067 53.2%	230 11.5%	61 3.0%	10 0.5%	2,006	3
7	この授業で使用した教科書・プリントは有益でしたか	3.98	542 27.1%	941 47.1%	461 23.1%	42 2.1%	14 0.7%	2,000	9
8	教員の熱意や工夫は感じられましたか	4.13	697 34.7%	950 47.3%	306 15.2%	38 1.9%	18 0.9%	2,009	0
9	質問や提出物への対応は適切でしたか	4.09	649 32.4%	933 46.5%	392 19.5%	21 1.0%	11 0.5%	2,006	3
10	教員の説明やアドバイスは適切でしたか	4.11	662 33.0%	958 47.7%	341 17.0%	34 1.7%	12 0.6%	2,007	2
11	教員は学生に公平に対応していましたか	4.23	759 37.9%	980 49.0%	238 11.9%	16 0.8%	9 0.4%	2,002	7
12	この授業に一層の学習意欲がわきましたか	3.88	497 24.8%	937 46.7%	451 22.5%	79 3.9%	41 2.0%	2,005	4
13	あなたはこの授業によって知識が広がりましたか	4.09	589 29.4%	1,102 54.9%	251 12.5%	43 2.1%	21 1.0%	2,006	3
14	*この授業の総合的な満足度を教えてください	3.96	非常に満足 528 26.5%	満足 940 47.1%	普通 455 22.8%	不満 55 2.8%	非常に不満 16 0.8%	1,994	15
15	担当教員のオリジナル設問	-	大変そう思う -	ややそう思う -	どちらとも -	あまり思わない -	全く思わない -	-	-

当学部別平均と全体平均(講義・演習)との比較



*総合的な満足度(Q14)



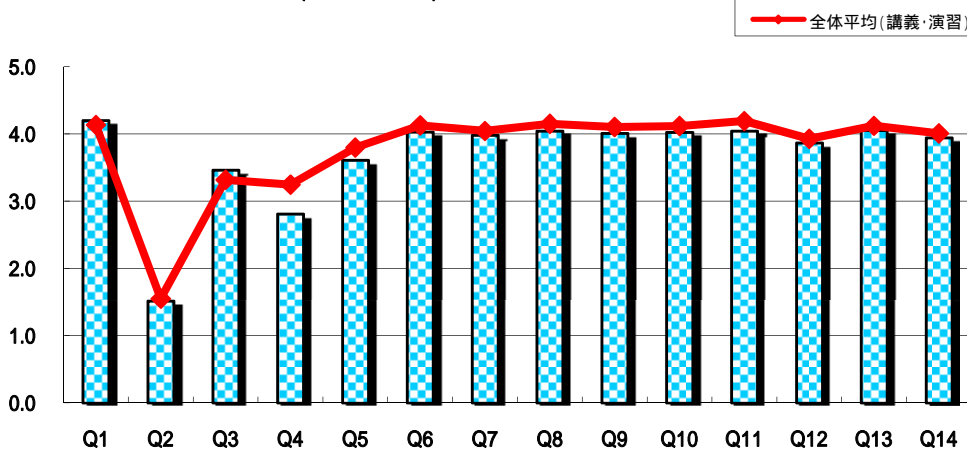
学部別	人間発達学部
-----	--------

履修者数	-
------	---

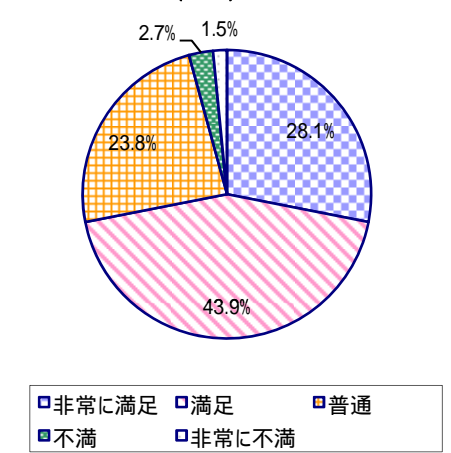
回答者数	3,193
------	-------

No.	調査項目	平均	上段:度数(人) / 下段:構成比(%)					有効	無効
			5	4	3	2	1		
			大変そう思う	ややそう思う	どちらとも	あまり思わない	全く思わない		
1	あなたの授業出席割合はどれくらいですか	4.20	100-90% 1,550 48.6%	89-80% 947 29.7%	79-70% 512 16.1%	69-60% 148 4.6%	59%以下 32 1.0%	3,189	4
2	あなたのこの授業への(週)予習・復習時間はどれくらいですか	1.51	6時間以上 115 3.6%	4時間以上 132 4.1%	2時間以上 225 7.1%	1時間以上 333 10.5%	30分程度 2,379 74.7%	3,184	9
3	あなたのこの授業への取り組みは自己採点で何点くらいですか	3.46	90点以上 553 17.4%	80点 1,058 33.2%	70点 1,049 33.0%	60点 361 11.3%	50点以下 162 5.1%	3,183	10
4	あなたは授業内容を講義要項(シラバス)で確認しましたか	2.81	よく確認した 281 8.8%	確認した 782 24.6%	どちらとも 921 29.0%	あまりしなかった 449 14.1%	全くしなかった 746 23.5%	3,179	14
5	授業内容はシラバスに即していましたか	3.61	大変そう思う 494 15.5%	ややそう思う 1,074 33.7%	どちらとも 1,530 48.1%	あまり思わない 48 1.5%	全く思わない 38 1.2%	3,184	9
6	授業の開始・終了時間は適切でしたか	4.03	903 28.4%	1,658 52.1%	484 15.2%	100 3.1%	40 1.3%	3,185	8
7	この授業で使用した教科書・プリントは有益でしたか	3.98	833 26.2%	1,590 50.0%	657 20.7%	61 1.9%	40 1.3%	3,181	12
8	教員の熱意や工夫は感じられましたか	4.04	996 31.3%	1,500 47.1%	564 17.7%	86 2.7%	41 1.3%	3,187	6
9	質問や提出物への対応は適切でしたか	4.01	930 29.2%	1,506 47.4%	636 20.0%	61 1.9%	47 1.5%	3,180	13
10	教員の説明やアドバイスは適切でしたか	4.02	968 30.4%	1,507 47.3%	575 18.1%	79 2.5%	55 1.7%	3,184	9
11	教員は学生に公平に対応していましたか	4.05	1,023 32.2%	1,481 46.7%	519 16.4%	89 2.8%	61 1.9%	3,173	20
12	この授業に一層の学習意欲がわきましたか	3.87	800 25.1%	1,445 45.4%	731 23.0%	137 4.3%	72 2.3%	3,185	8
13	あなたはこの授業によって知識が広がりましたか	4.05	913 28.7%	1,653 52.0%	520 16.4%	56 1.8%	36 1.1%	3,178	15
14	*この授業の総合的な満足度を教えてください	3.94	非常に満足 889 28.1%	満足 1,389 43.9%	普通 755 23.8%	不満 85 2.7%	非常に不満 49 1.5%	3,167	26
15	担当教員のオリジナル設問	-	大変そう思う -	ややそう思う -	どちらとも -	あまり思わない -	全く思わない -	-	-

当学部別平均と全体平均(講義・演習)との比較



*総合的な満足度(Q14)



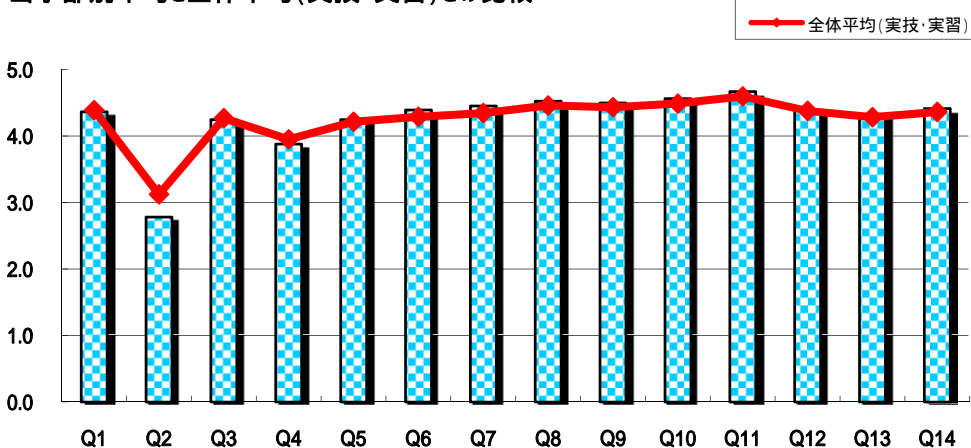
学部別	音楽学部
-----	------

履修者数	-
------	---

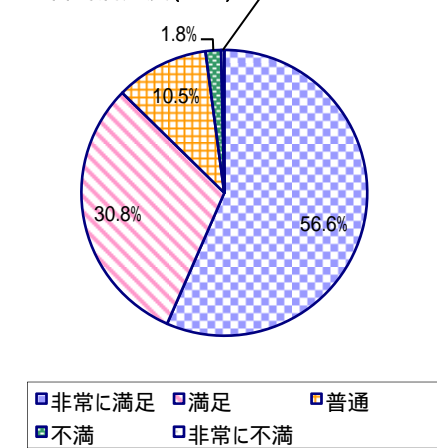
回答者数	2,008
------	-------

No.	調査項目	平均	上段:度数(人) / 下段:構成比(%)					有効	無効
			5	4	3	2	1		
			大変そう思う	ややそう思う	どちらとも	あまり思わない	全く思わない		
1	あなたの授業出席割合はどれくらいですか	4.37	100-90% 1,172 58.4%	89-80% 507 25.3%	79-70% 234 11.7%	69-60% 79 3.9%	59%以下 15 0.7%	2,007	1
2	専攻科目及び実技科目に対して、あなたの(週)練習又は製作時間はどれくらいですか	2.78	6時間以上 488 24.3%	4時間以上 182 9.1%	2時間以上 329 16.4%	1時間以上 420 20.9%	30分程度 588 29.3%	2,007	1
3	あなたは選択した専攻にどれくらいの探究心を持っていますか	4.25	充分持っている 909 45.4%	持っている 767 38.3%	どちらとも 253 12.6%	あまり持っていない 59 2.9%	全く持っていない 14 0.7%	2,002	6
4	あなたはこの授業のために学内の施設を利用しましたか	3.88	よく利用した 852 42.5%	利用した 559 27.9%	どちらとも 284 14.2%	あまりしなかった 124 6.2%	全くしなかった 187 9.3%	2,006	2
5	授業内容は講義要項(シラバス)に即していましたか	4.25	大変そう思う 918 45.8%	ややそう思う 693 34.6%	どちらとも 376 18.8%	あまり思わない 4 0.2%	全く思わない 12 0.6%	2,003	5
6	授業の開始・終了時間は適切でしたか	4.39	1,048 52.2%	756 37.7%	153 7.6%	41 2.0%	9 0.4%	2,007	1
7	授業で使用了教材は有益でしたか	4.45	1,132 56.5%	671 33.5%	178 8.9%	16 0.8%	6 0.3%	2,003	5
8	教員の熱意や工夫は感じられましたか	4.52	1,244 62.0%	608 30.3%	127 6.3%	19 0.9%	9 0.4%	2,007	1
9	質問や提出物への対応は適切でしたか	4.50	1,202 60.0%	623 31.1%	159 7.9%	12 0.6%	7 0.3%	2,003	5
10	教員の指導(説明やアドバイス)は適切でしたか	4.56	1,294 64.5%	584 29.1%	98 4.9%	24 1.2%	6 0.3%	2,006	2
11	教員に専門性は感じられましたか	4.67	1,435 71.7%	487 24.3%	67 3.3%	10 0.5%	3 0.1%	2,002	6
12	この専攻科目及び実技科目に対して、あなたは学習意欲や創作意欲がわきましたか	4.38	1,107 55.3%	638 31.9%	199 9.9%	40 2.0%	19 0.9%	2,003	5
13	この授業によってあなたの実技は向上しましたか	4.31	964 48.1%	751 37.4%	247 12.3%	30 1.5%	14 0.7%	2,006	2
14	*この授業の総合的な満足度を教えてください	4.41	非常に満足 1,126 56.6%	満足 613 30.8%	普通 210 10.5%	不満 35 1.8%	非常に不満 7 0.4%	1,991	17
15	担当教員のオリジナル設問	-	大変そう思う -	ややそう思う -	どちらとも -	あまり思わない -	全く思わない -	-	-

当学部別平均と全体平均(実技・実習)との比較



*総合的な満足度(Q14)



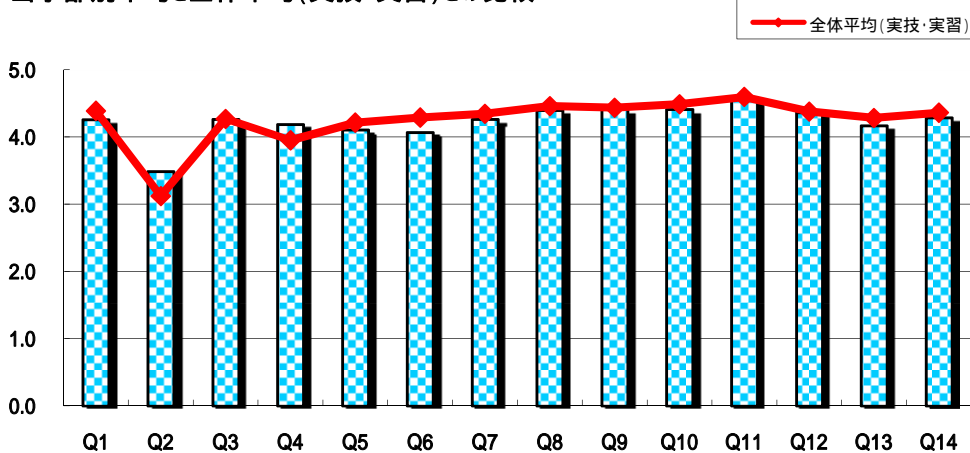
学部別	美術学部
-----	------

履修者数	-
------	---

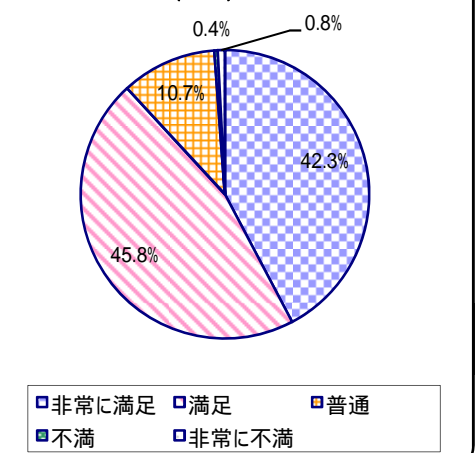
回答者数	256
------	-----

No.	調査項目	平均	上段:度数(人) / 下段:構成比(%)					有効	無効
			5	4	3	2	1		
			大変そう思う	ややそう思う	どちらとも	あまり思わない	全く思わない		
1	あなたの授業出席割合はどれくらいですか	4.26	100-90%	89-80%	79-70%	69-60%	59%以下	255	1
			123	86	36	9	1		
			48.2%	33.7%	14.1%	3.5%	0.4%		
2	専攻科目及び実技科目に対して、あなたの(週)練習又は製作時間はどれくらいですか	3.49	6時間以上	4時間以上	2時間以上	1時間以上	30分程度	255	1
			86	46	57	38	28		
			33.7%	18.0%	22.4%	14.9%	11.0%		
3	あなたは選択した専攻にどれくらいの探究心を持っていますか	4.26	充分持っている	持っている	どちらとも	あまり持っていない	全く持っていない	256	0
			97	135	20	2	2		
			37.9%	52.7%	7.8%	0.8%	0.8%		
4	あなたはこの授業のために学内の施設を利用しましたか	4.19	よく利用した	利用した	どちらとも	あまりしなかった	全くしなかった	256	0
			111	104	25	10	6		
			43.4%	40.6%	9.8%	3.9%	2.3%		
5	授業内容は講義要項(シラバス)に即していましたか	4.11	大変そう思う	ややそう思う	どちらとも	あまり思わない	全く思わない	256	0
			82	127	41	4	2		
			32.0%	49.6%	16.0%	1.6%	0.8%		
6	授業の開始・終了時間は適切でしたか	4.07	81	126	39	5	5	256	0
			31.6%	49.2%	15.2%	2.0%	2.0%		
7	授業で使用した教材は有益でしたか	4.26	107	111	35	1	1	255	1
			42.0%	43.5%	13.7%	0.4%	0.4%		
8	教員の熱意や工夫は感じられましたか	4.39	126	106	23	1	0	256	0
			49.2%	41.4%	9.0%	0.4%	0.0%		
9	質問や提出物への対応は適切でしたか	4.41	127	107	22	0	0	256	0
			49.6%	41.8%	8.6%	0.0%	0.0%		
10	教員の指導(説明やアドバイス)は適切でしたか	4.41	129	104	20	1	1	255	1
			50.6%	40.8%	7.8%	0.4%	0.4%		
11	教員に専門性は感じられましたか	4.58	160	83	12	0	0	255	1
			62.7%	32.5%	4.7%	0.0%	0.0%		
12	この専攻科目及び実技科目に対して、あなたは学習意欲や創作意欲がわきましたか	4.36	120	114	18	3	1	256	0
			46.9%	44.5%	7.0%	1.2%	0.4%		
13	この授業によってあなたの実技は向上しましたか	4.17	91	122	40	1	2	256	0
			35.5%	47.7%	15.6%	0.4%	0.8%		
14	*この授業の総合的な満足度を教えてください	4.28	非常に満足	満足	普通	不満	非常に不満	253	3
			107	116	27	1	2		
			42.3%	45.8%	10.7%	0.4%	0.8%		
15	担当教員のオリジナル設問	-	大変そう思う	ややそう思う	どちらとも	あまり思わない	全く思わない	-	-
			-	-	-	-	-		
			-	-	-	-	-		

当学部別平均と全体平均(実技・実習)との比較



*総合的な満足度(Q14)



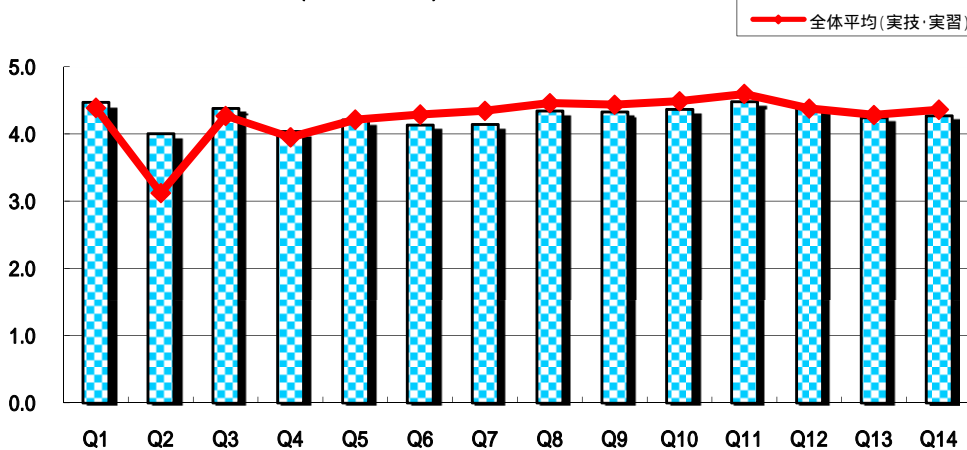
学部別	デザイン学部
-----	--------

履修者数	-
------	---

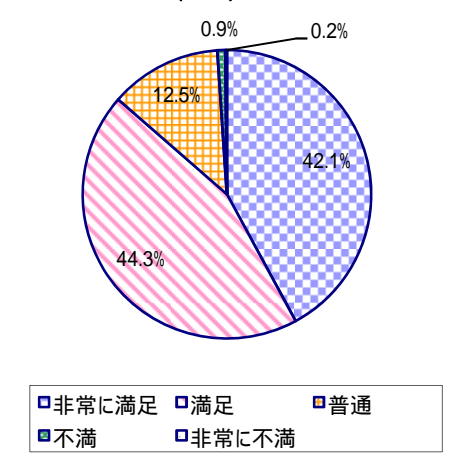
回答者数	1,052
------	-------

No.	調査項目	平均	上段:度数(人) / 下段:構成比(%)					有効	無効
			5	4	3	2	1		
			大変そう思う	ややそう思う	どちらとも	あまり思わない	全く思わない		
1	あなたの授業出席割合はどれくらいですか	4.47	100-90%	89-80%	79-70%	69-60%	59%以下	1,051	1
			661	253	111	22	4		
			62.9%	24.1%	10.6%	2.1%	0.4%		
2	専攻科目及び実技科目に対して、あなたの(週)練習又は製作時間はどれくらいですか	4.00	6時間以上	4時間以上	2時間以上	1時間以上	30分程度	1,051	1
			501	228	192	86	44		
			47.7%	21.7%	18.3%	8.2%	4.2%		
3	あなたは選択した専攻にどれくらいの探究心を持っていますか	4.38	充分持っている	持っている	どちらとも	あまり持っていない	全く持っていない	1,052	0
			498	475	64	12	3		
			47.3%	45.2%	6.1%	1.1%	0.3%		
4	あなたはこの授業のために学内の施設を利用しましたか	4.04	よく利用した	利用した	どちらとも	あまりしなかった	全くしなかった	1,047	5
			437	367	132	69	42		
			41.7%	35.1%	12.6%	6.6%	4.0%		
5	授業内容は講義要項(シラバス)に即していましたか	4.21	大変そう思う	ややそう思う	どちらとも	あまり思わない	全く思わない	1,048	4
			369	530	148	1	0		
			35.2%	50.6%	14.1%	0.1%	0.0%		
6	授業の開始・終了時間は適切でしたか	4.13	358	518	136	31	7	1,050	2
			34.1%	49.3%	13.0%	3.0%	0.7%		
7	授業で使用した教材は有益でしたか	4.14	377	452	210	4	3	1,046	6
			36.0%	43.2%	20.1%	0.4%	0.3%		
8	教員の熱意や工夫は感じられましたか	4.34	466	494	79	8	4	1,051	1
			44.3%	47.0%	7.5%	0.8%	0.4%		
9	質問や提出物への対応は適切でしたか	4.33	465	474	103	8	0	1,050	2
			44.3%	45.1%	9.8%	0.8%	0.0%		
10	教員の指導(説明やアドバイス)は適切でしたか	4.37	492	460	84	8	3	1,047	5
			47.0%	43.9%	8.0%	0.8%	0.3%		
11	教員に専門性は感じられましたか	4.48	581	402	51	11	2	1,047	5
			55.5%	38.4%	4.9%	1.1%	0.2%		
12	この専攻科目及び実技科目に対して、あなたは学習意欲や創作意欲がわきましたか	4.39	516	438	84	7	4	1,049	3
			49.2%	41.8%	8.0%	0.7%	0.4%		
13	この授業によってあなたの実技は向上しましたか	4.24	407	505	129	6	3	1,050	2
			38.8%	48.1%	12.3%	0.6%	0.3%		
14	*この授業の総合的な満足度を教えてください	4.27	非常に満足	満足	普通	不満	非常に不満	1,038	14
			437	460	130	9	2		
			42.1%	44.3%	12.5%	0.9%	0.2%		
15	担当教員のオリジナル設問	-	大変そう思う	ややそう思う	どちらとも	あまり思わない	全く思わない	-	-
			-	-	-	-	-		
			-	-	-	-	-		

当学部別平均と全体平均(実技・実習)との比較



*総合的な満足度(Q14)



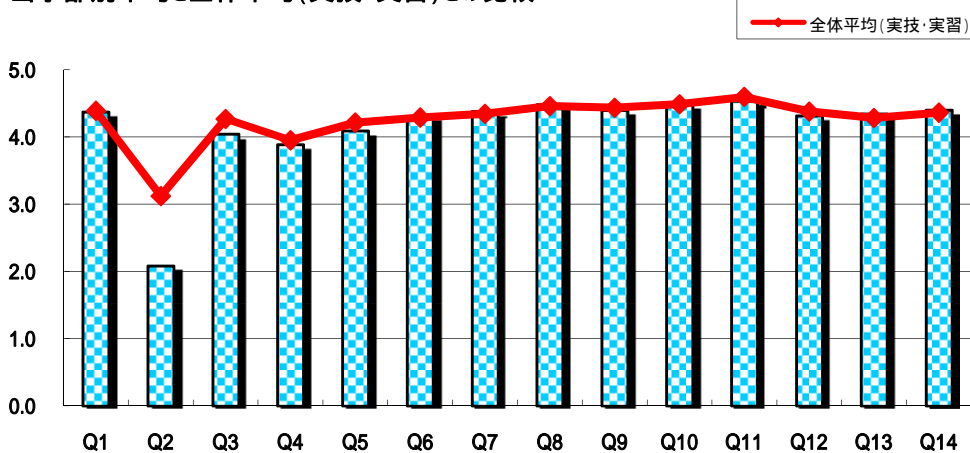
学部別	人間発達学部
-----	--------

履修者数	-
------	---

回答者数	337
------	-----

No.	調査項目	平均	上段:度数(人) / 下段:構成比(%)					有効	無効
			5	4	3	2	1		
			大変そう思う	ややそう思う	どちらとも	あまり思わない	全く思わない		
1	あなたの授業出席割合はどれくらいですか	4.37	100-90%	89-80%	79-70%	69-60%	59%以下	336	1
			190	93	42	10	1		
			56.5%	27.7%	12.5%	3.0%	0.3%		
2	専攻科目及び実技科目に対して、あなたの(週)練習又は製作時間はどれくらいですか	2.08	6時間以上	4時間以上	2時間以上	1時間以上	30分程度	335	2
			29	29	34	91	152		
			8.7%	8.7%	10.1%	27.2%	45.4%		
3	あなたは選択した専攻にどれくらいの探究心を持っていますか	4.04	充分持っている	持っている	どちらとも	あまり持っていない	全く持っていない	335	2
			100	160	67	5	3		
			29.9%	47.8%	20.0%	1.5%	0.9%		
4	あなたはこの授業のために学内の施設を利用しましたか	3.89	よく利用した	利用した	どちらとも	あまりしなかった	全くしなかった	336	1
			131	112	41	28	24		
			39.0%	33.3%	12.2%	8.3%	7.1%		
5	授業内容は講義要項(シラバス)に即していましたか	4.09	大変そう思う	ややそう思う	どちらとも	あまり思わない	全く思わない	336	1
			116	137	81	1	1		
			34.5%	40.8%	24.1%	0.3%	0.3%		
6	授業の開始・終了時間は適切でしたか	4.31	155	138	36	5	2	336	1
			46.1%	41.1%	10.7%	1.5%	0.6%		
7	授業で使用した教材は有益でしたか	4.38	160	142	31	1	0	334	3
			47.9%	42.5%	9.3%	0.3%	0.0%		
8	教員の熱意や工夫は感じられましたか	4.48	190	119	26	1	0	336	1
			56.5%	35.4%	7.7%	0.3%	0.0%		
9	質問や提出物への対応は適切でしたか	4.40	173	123	40	0	0	336	1
			51.5%	36.6%	11.9%	0.0%	0.0%		
10	教員の指導(説明やアドバイス)は適切でしたか	4.49	190	121	25	0	0	336	1
			56.5%	36.0%	7.4%	0.0%	0.0%		
11	教員に専門性は感じられましたか	4.54	196	124	16	0	0	336	1
			58.3%	36.9%	4.8%	0.0%	0.0%		
12	この専攻科目及び実技科目に対して、あなたは学習意欲や創作意欲がわきましたか	4.32	154	143	31	7	1	336	1
			45.8%	42.6%	9.2%	2.1%	0.3%		
13	この授業によってあなたの実技は向上しましたか	4.35	151	153	29	3	0	336	1
			44.9%	45.5%	8.6%	0.9%	0.0%		
14	*この授業の総合的な満足度を教えてください	4.40	非常に満足	満足	普通	不満	非常に不満	334	3
			171	127	34	2	0		
			51.2%	38.0%	10.2%	0.6%	0.0%		
15	担当教員のオリジナル設問	-	大変そう思う	ややそう思う	どちらとも	あまり思わない	全く思わない	-	-
			-	-	-	-	-		
			-	-	-	-	-		

当学部別平均と全体平均(実技・実習)との比較



*総合的な満足度(Q14)

