

授業規模別

1～10人

履修者数

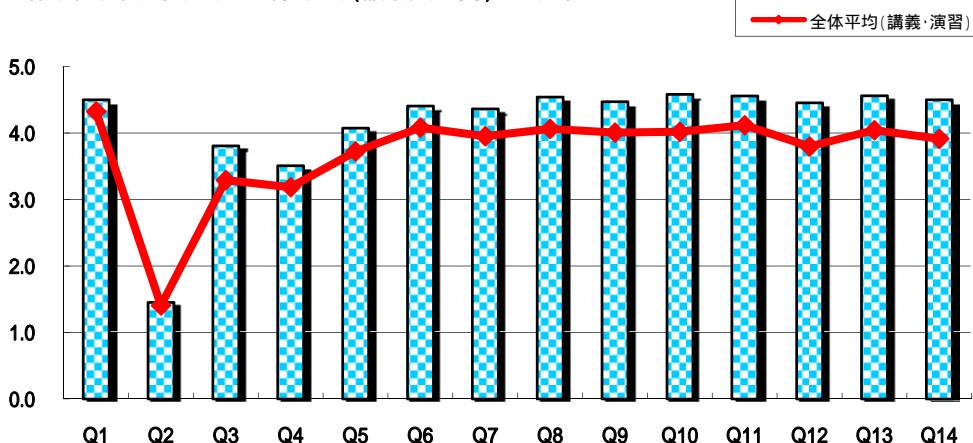
218

回答者数

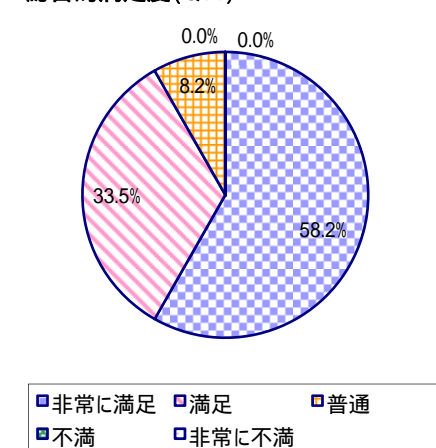
173

No.	調査項目	平均	上段:度数(人) / 下段:構成比(%)					有効	無効
			5	4	3	2	1		
			大変そう思う	ややそう思う	どちらとも	あまり思わない	全く思わない		
1	あなたの授業出席割合はどれくらいですか	4.50	100-90%	89-80%	79-70%	69-60%	59%以下	172	1
			107	47	15	3	0		
			62.2%	27.3%	8.7%	1.7%	0.0%		
2	あなたのこの授業への(週)予習・復習時間はどれくらいですか	1.45	6時間以上	4時間以上	2時間以上	1時間以上	30分程度	170	3
			8	5	5	20	132		
			4.7%	2.9%	2.9%	11.8%	77.6%		
3	あなたのこの授業への取り組みは自己採点で何点くらいですか	3.81	90点以上	80点	70点	60点	50点以下	172	1
			45	68	43	13	3		
			26.2%	39.5%	25.0%	7.6%	1.7%		
4	あなたは授業内容を講義要項(シラバス)で確認しましたか	3.51	よく確認した	確認した	どちらとも	あまりしなかった	全くしなかった	173	0
			46	57	32	15	23		
			26.6%	32.9%	18.5%	8.7%	13.3%		
5	授業内容はシラバスに即していましたか	4.08	大変そう思う	ややそう思う	どちらとも	あまり思わない	全く思わない	173	0
			55	76	42	0	0		
			31.8%	43.9%	24.3%	0.0%	0.0%		
6	授業の開始・終了時間は適切でしたか	4.41	82	81	6	3	0	172	1
			47.7%	47.1%	3.5%	1.7%	0.0%		
7	この授業で使用した教科書・プリントは有益でしたか	4.36	84	68	21	0	0	173	0
			48.6%	39.3%	12.1%	0.0%	0.0%		
8	教員の熱意や工夫は感じられましたか	4.54	103	60	8	1	0	172	1
			59.9%	34.9%	4.7%	0.6%	0.0%		
9	質問や提出物への対応は適切でしたか	4.47	96	62	13	1	0	172	1
			55.8%	36.0%	7.6%	0.6%	0.0%		
10	教員の説明やアドバイスは適切でしたか	4.58	110	52	10	0	0	172	1
			64.0%	30.2%	5.8%	0.0%	0.0%		
11	教員は学生に公平に対応していましたか	4.56	107	55	9	1	0	172	1
			62.2%	32.0%	5.2%	0.6%	0.0%		
12	この授業に一層の学習意欲がわきましたか	4.45	92	67	12	1	0	172	1
			53.5%	39.0%	7.0%	0.6%	0.0%		
13	あなたはこの授業によって知識が広がりましたか	4.56	104	60	6	1	0	171	2
			60.8%	35.1%	3.5%	0.6%	0.0%		
14	*この授業の総合的な満足度を教えてください	4.50	非常に満足	満足	普通	不満	非常に不満	170	3
			99	57	14	0	0		
			58.2%	33.5%	8.2%	0.0%	0.0%		
15	担当教員のオリジナル設問	-	大変そう思う	ややそう思う	どちらとも	あまり思わない	全く思わない	-	-
			-	-	-	-	-		
			-	-	-	-	-		

当授業規模別平均と全体平均(講義・演習)との比較



\*総合的な満足度(Q14)



授業規模別

11～20人

履修者数

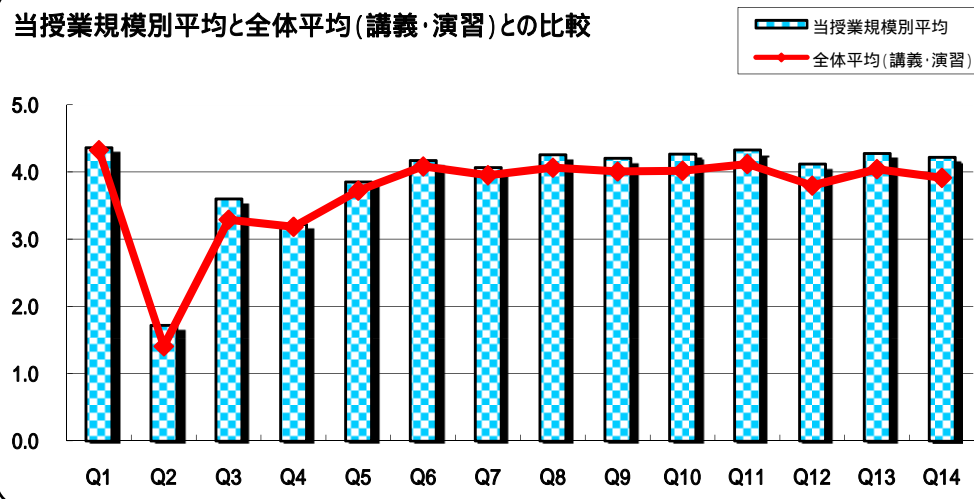
1,043

回答者数

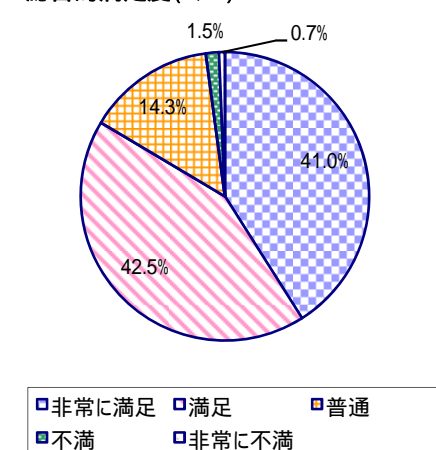
759

No.	調査項目	平均	上段:度数(人) / 下段:構成比(%)					有効	無効
			5	4	3	2	1		
			大変そう思う	ややそう思う	どちらとも	あまり思わない	全く思わない		
1	あなたの授業出席割合はどれくらいですか	4.36	100-90%	89-80%	79-70%	69-60%	59%以下	757	2
			426	206	101	22	2		
			56.3%	27.2%	13.3%	2.9%	0.3%		
2	あなたのこの授業への(週)予習・復習時間はどれくらいですか	1.72	6時間以上	4時間以上	2時間以上	1時間以上	30分程度	756	3
			50	32	72	104	498		
			6.6%	4.2%	9.5%	13.8%	65.9%		
3	あなたのこの授業への取り組みは自己採点で何点くらいですか	3.60	90点以上	80点	70点	60点	50点以下	754	5
			183	230	220	99	22		
			24.3%	30.5%	29.2%	13.1%	2.9%		
4	あなたは授業内容を講義要項(シラバス)で確認しましたか	3.22	よく確認した	確認した	どちらとも	あまりしなかった	全くしなかった	757	2
			129	244	163	107	114		
			17.0%	32.2%	21.5%	14.1%	15.1%		
5	授業内容はシラバスに即していましたか	3.85	大変そう思う	ややそう思う	どちらとも	あまり思わない	全く思わない	753	6
			176	314	246	11	6		
			23.4%	41.7%	32.7%	1.5%	0.8%		
6	授業の開始・終了時間は適切でしたか	4.17	280	360	93	17	8	758	1
			36.9%	47.5%	12.3%	2.2%	1.1%		
7	この授業で使用した教科書・プリントは有益でしたか	4.07	237	362	134	13	9	755	4
			31.4%	47.9%	17.7%	1.7%	1.2%		
8	教員の熱意や工夫は感じられましたか	4.26	329	322	82	19	5	757	2
			43.5%	42.5%	10.8%	2.5%	0.7%		
9	質問や提出物への対応は適切でしたか	4.20	297	341	101	13	5	757	2
			39.2%	45.0%	13.3%	1.7%	0.7%		
10	教員の説明やアドバイスは適切でしたか	4.27	327	334	72	11	10	754	5
			43.4%	44.3%	9.5%	1.5%	1.3%		
11	教員は学生に公平に対応していましたか	4.33	354	315	68	8	8	753	6
			47.0%	41.8%	9.0%	1.1%	1.1%		
12	この授業に一層の学習意欲がわきましたか	4.12	275	340	109	22	11	757	2
			36.3%	44.9%	14.4%	2.9%	1.5%		
13	あなたはこの授業によって知識が広がりましたか	4.27	320	350	68	13	6	757	2
			42.3%	46.2%	9.0%	1.7%	0.8%		
14	*この授業の総合的な満足度を教えてください	4.22	非常に満足	満足	普通	不満	非常に不満	753	6
			309	320	108	11	5		
			41.0%	42.5%	14.3%	1.5%	0.7%		
15	担当教員のオリジナル設問	-	大変そう思う	ややそう思う	どちらとも	あまり思わない	全く思わない	-	-
			-	-	-	-	-		
			-	-	-	-	-		

当授業規模別平均と全体平均(講義・演習)との比較



\*総合的な満足度(Q14)



授業規模別

21～40人

履修者数

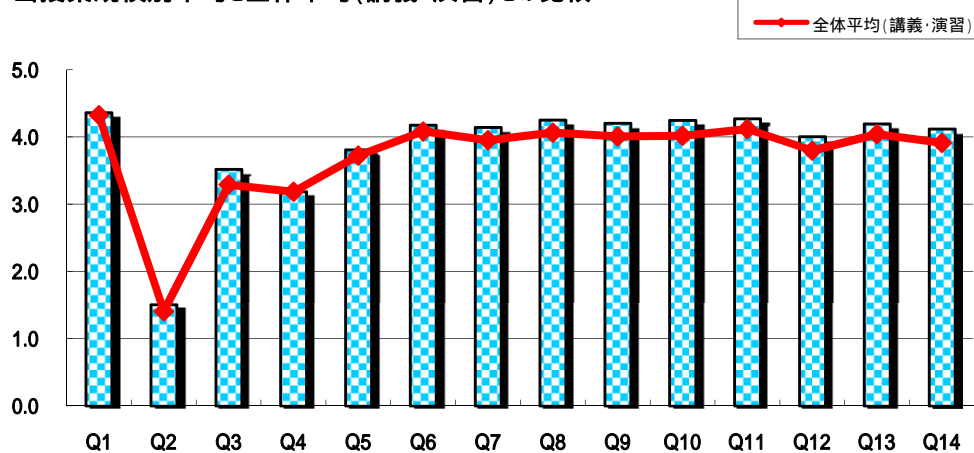
3,032

回答者数

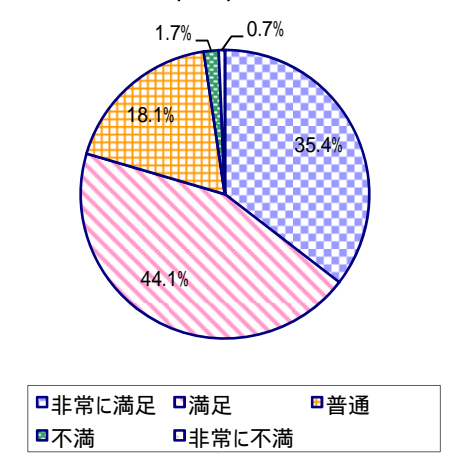
2,212

No.	調査項目	平均	上段:度数(人) / 下段:構成比(%)					有効	無効
			5	4	3	2	1		
			大変そう思う	ややそう思う	どちらとも	あまり思わない	全く思わない		
1	あなたの授業出席割合はどれくらいですか	4.36	100-90%	89-80%	79-70%	69-60%	59%以下	2,210	2
			1,282	558	275	83	12		
			58.0%	25.2%	12.4%	3.8%	0.5%		
2	あなたのこの授業への(週)予習・復習時間はどれくらいですか	1.51	6時間以上	4時間以上	2時間以上	1時間以上	30分程度	2,201	11
			89	75	126	279	1,632		
			4.0%	3.4%	5.7%	12.7%	74.1%		
3	あなたのこの授業への取り組みは自己採点で何点くらいですか	3.52	90点以上	80点	70点	60点	50点以下	2,199	13
			414	755	672	280	78		
			18.8%	34.3%	30.6%	12.7%	3.5%		
4	あなたは授業内容を講義要項(シラバス)で確認しましたか	3.19	よく確認した	確認した	どちらとも	あまりしなかった	全くしなかった	2,202	10
			291	802	464	321	324		
			13.2%	36.4%	21.1%	14.6%	14.7%		
5	授業内容はシラバスに即していましたか	3.81	大変そう思う	ややそう思う	どちらとも	あまり思わない	全く思わない	2,193	19
			427	975	756	22	13		
			19.5%	44.5%	34.5%	1.0%	0.6%		
6	授業の開始・終了時間は適切でしたか	4.17	769	1,151	206	63	17	2,206	6
			34.9%	52.2%	9.3%	2.9%	0.8%		
7	この授業で使用した教科書・プリントは有益でしたか	4.14	792	1,014	354	29	20	2,209	3
			35.9%	45.9%	16.0%	1.3%	0.9%		
8	教員の熱意や工夫は感じられましたか	4.25	922	988	250	31	18	2,209	3
			41.7%	44.7%	11.3%	1.4%	0.8%		
9	質問や提出物への対応は適切でしたか	4.20	830	1,035	306	16	14	2,201	11
			37.7%	47.0%	13.9%	0.7%	0.6%		
10	教員の説明やアドバイスは適切でしたか	4.25	879	1,049	239	23	17	2,207	5
			39.8%	47.5%	10.8%	1.0%	0.8%		
11	教員は学生に公平に対応していましたか	4.27	935	1,014	198	31	25	2,203	9
			42.4%	46.0%	9.0%	1.4%	1.1%		
12	この授業に一層の学習意欲がわきましたか	4.00	660	1,031	416	69	32	2,208	4
			29.9%	46.7%	18.8%	3.1%	1.4%		
13	あなたはこの授業によって知識が広がりましたか	4.20	804	1,100	251	31	20	2,206	6
			36.4%	49.9%	11.4%	1.4%	0.9%		
14	*この授業の総合的な満足度を教えてください	4.12	非常に満足	満足	普通	不満	非常に不満	2,201	11
			780	971	398	37	15		
			35.4%	44.1%	18.1%	1.7%	0.7%		
15	担当教員のオリジナル設問	-	大変そう思う	ややそう思う	どちらとも	あまり思わない	全く思わない	-	-
			-	-	-	-	-		
			-	-	-	-	-		

当授業規模別平均と全体平均(講義・演習)との比較



\*総合的な満足度(Q14)



授業規模別

41～60人

履修者数

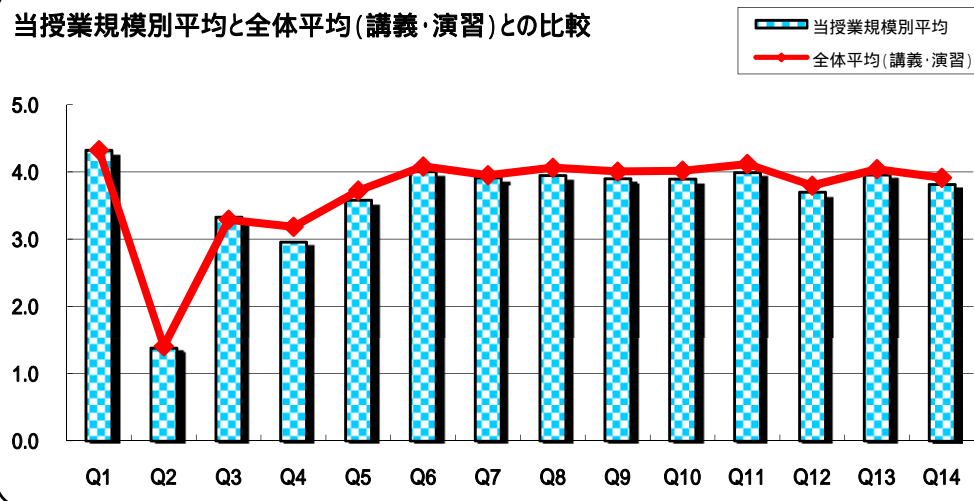
3,947

回答者数

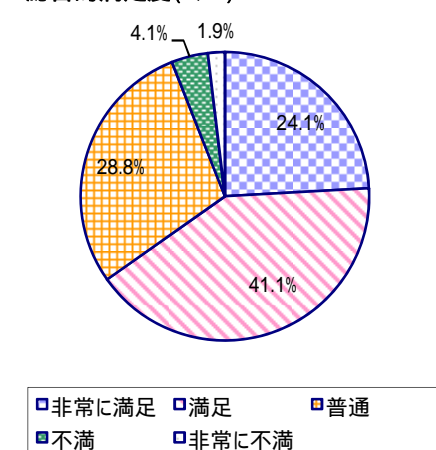
2,812

No.	調査項目	平均	上段:度数(人) / 下段:構成比(%)					有効	無効
			5	4	3	2	1		
			大変そう思う	ややそう思う	どちらとも	あまり思わない	全く思わない		
1	あなたの授業出席割合はどれくらいですか	4.32	100-90%	89-80%	79-70%	69-60%	59%以下	2,810	2
			1,573	737	362	110	28		
			56.0%	26.2%	12.9%	3.9%	1.0%		
2	あなたのこの授業への(週)予習・復習時間はどれくらいですか	1.38	6時間以上	4時間以上	2時間以上	1時間以上	30分程度	2,787	25
			81	64	125	302	2,215		
			2.9%	2.3%	4.5%	10.8%	79.5%		
3	あなたのこの授業への取り組みは自己採点で何点くらいですか	3.33	90点以上	80点	70点	60点	50点以下	2,794	18
			446	835	888	447	178		
			16.0%	29.9%	31.8%	16.0%	6.4%		
4	あなたは授業内容を講義要項(シラバス)で確認しましたか	2.96	よく確認した	確認した	どちらとも	あまりしなかった	全くしなかった	2,801	11
			298	807	709	449	538		
			10.6%	28.8%	25.3%	16.0%	19.2%		
5	授業内容はシラバスに即していましたか	3.58	大変そう思う	ややそう思う	どちらとも	あまり思わない	全く思わない	2,801	11
			379	992	1,341	51	38		
			13.5%	35.4%	47.9%	1.8%	1.4%		
6	授業の開始・終了時間は適切でしたか	4.01	776	1,459	429	95	46	2,805	7
			27.7%	52.0%	15.3%	3.4%	1.6%		
7	この授業で使用した教科書・プリントは有益でしたか	3.92	727	1,307	644	76	55	2,809	3
			25.9%	46.5%	22.9%	2.7%	2.0%		
8	教員の熱意や工夫は感じられましたか	3.95	795	1,284	572	96	58	2,805	7
			28.3%	45.8%	20.4%	3.4%	2.1%		
9	質問や提出物への対応は適切でしたか	3.90	724	1,255	698	75	52	2,804	8
			25.8%	44.8%	24.9%	2.7%	1.9%		
10	教員の説明やアドバイスは適切でしたか	3.90	739	1,268	632	108	59	2,806	6
			26.3%	45.2%	22.5%	3.8%	2.1%		
11	教員は学生に公平に対応していましたか	3.99	834	1,295	547	63	61	2,800	12
			29.8%	46.3%	19.5%	2.3%	2.2%		
12	この授業に一層の学習意欲がわきましたか	3.70	609	1,146	764	179	110	2,808	4
			21.7%	40.8%	27.2%	6.4%	3.9%		
13	あなたはこの授業によって知識が広がりましたか	3.96	730	1,432	495	87	62	2,806	6
			26.0%	51.0%	17.6%	3.1%	2.2%		
14	*この授業の総合的な満足度を教えてください	3.81	非常に満足	満足	普通	不満	非常に不満	2,783	29
			671	1,144	801	114	53		
			24.1%	41.1%	28.8%	4.1%	1.9%		
15	担当教員のオリジナル設問	-	大変そう思う	ややそう思う	どちらとも	あまり思わない	全く思わない	-	-
			-	-	-	-	-		
			-	-	-	-	-		

当授業規模別平均と全体平均(講義・演習)との比較



\*総合的な満足度(Q14)



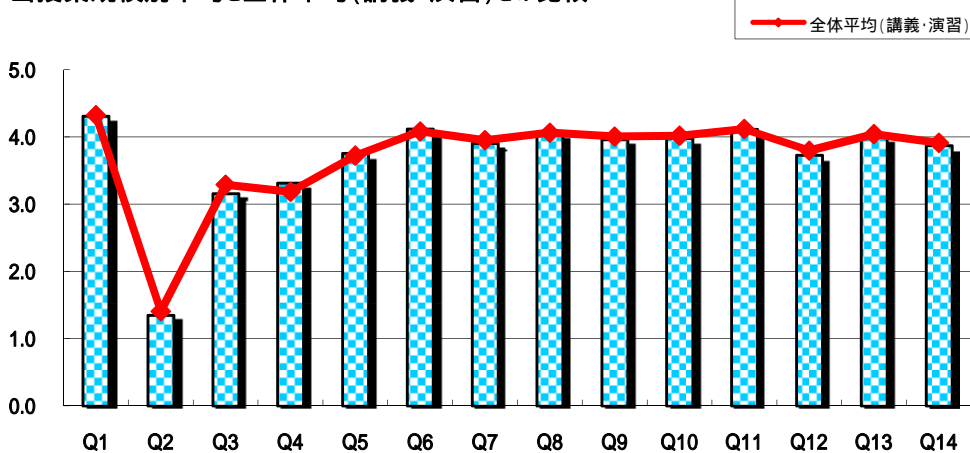
授業規模別	61～100人
-------	---------

履修者数	4,090
------	-------

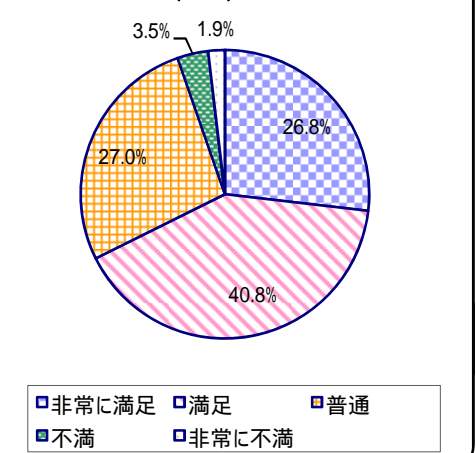
回答者数	2,548
------	-------

No.	調査項目	平均	上段:度数(人) / 下段:構成比(%)					有効	無効
			5	4	3	2	1		
			大変そう思う	ややそう思う	どちらとも	あまり思わない	全く思わない		
1	あなたの授業出席割合はどれくらいですか	4.31	100-90%	89-80%	79-70%	69-60%	59%以下	2,546	2
			1,374	693	391	74	14		
			54.0%	27.2%	15.4%	2.9%	0.5%		
2	あなたのこの授業への(週)予習・復習時間はどれくらいですか	1.35	6時間以上	4時間以上	2時間以上	1時間以上	30分程度	2,528	20
			61	54	116	242	2,055		
			2.4%	2.1%	4.6%	9.6%	81.3%		
3	あなたのこの授業への取り組みは自己採点で何点くらいですか	3.16	90点以上	80点	70点	60点	50点以下	2,530	18
			324	646	872	478	210		
			12.8%	25.5%	34.5%	18.9%	8.3%		
4	あなたは授業内容を講義要項(シラバス)で確認しましたか	3.31	よく確認した	確認した	どちらとも	あまりしなかった	全くしなかった	2,534	14
			388	1,000	509	296	341		
			15.3%	39.5%	20.1%	11.7%	13.5%		
5	授業内容はシラバスに即していましたか	3.76	大変そう思う	ややそう思う	どちらとも	あまり思わない	全く思わない	2,535	13
			438	1,118	920	41	18		
			17.3%	44.1%	36.3%	1.6%	0.7%		
6	授業の開始・終了時間は適切でしたか	4.12	806	1,328	326	60	18	2,538	10
			31.8%	52.3%	12.8%	2.4%	0.7%		
7	この授業で使用した教科書・プリントは有益でしたか	3.91	660	1,139	623	59	52	2,533	15
			26.1%	45.0%	24.6%	2.3%	2.1%		
8	教員の熱意や工夫は感じられましたか	4.05	836	1,160	429	71	47	2,543	5
			32.9%	45.6%	16.9%	2.8%	1.8%		
9	質問や提出物への対応は適切でしたか	3.96	704	1,136	621	42	32	2,535	13
			27.8%	44.8%	24.5%	1.7%	1.3%		
10	教員の説明やアドバイスは適切でしたか	3.98	750	1,146	510	86	43	2,535	13
			29.6%	45.2%	20.1%	3.4%	1.7%		
11	教員は学生に公平に対応していましたか	4.12	861	1,216	372	45	36	2,530	18
			34.0%	48.1%	14.7%	1.8%	1.4%		
12	この授業に一層の学習意欲がわきましたか	3.73	594	1,027	659	152	104	2,536	12
			23.4%	40.5%	26.0%	6.0%	4.1%		
13	あなたはこの授業によって知識が広がりましたか	4.00	731	1,283	380	85	58	2,537	11
			28.8%	50.6%	15.0%	3.4%	2.3%		
14	*この授業の総合的な満足度を教えてください	3.87	非常に満足	満足	普通	不満	非常に不満	2,515	33
			675	1,027	679	87	47		
			26.8%	40.8%	27.0%	3.5%	1.9%		
15	担当教員のオリジナル設問	-	大変そう思う	ややそう思う	どちらとも	あまり思わない	全く思わない	-	-
			-	-	-	-	-		
			-	-	-	-	-		

当授業規模別平均と全体平均(講義・演習)との比較



\*総合的な満足度(Q14)



授業規模別

101人以上

履修者数

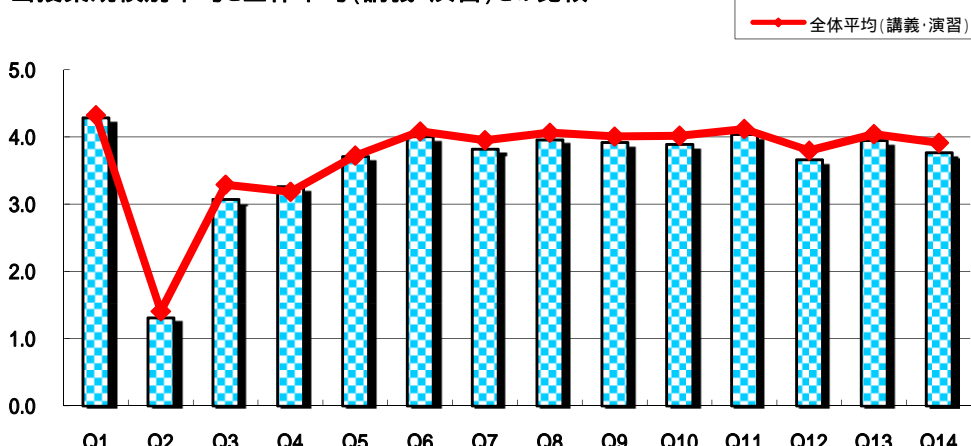
4,761

回答者数

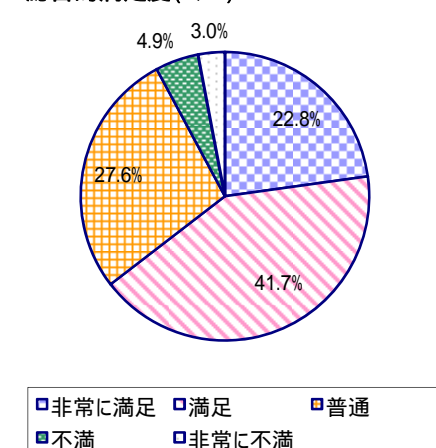
2,748

No.	調査項目	平均	上段:度数(人) / 下段:構成比(%)					有効	無効
			5	4	3	2	1		
			大変そう思う	ややそう思う	どちらとも	あまり思わない	全く思わない		
1	あなたの授業出席割合はどれくらいですか	4.29	100-90%	89-80%	79-70%	69-60%	59%以下	2,746	2
			1,436	774	434	90	12		
			52.3%	28.2%	15.8%	3.3%	0.4%		
2	あなたのこの授業への(週)予習・復習時間はどれくらいですか	1.31	6時間以上	4時間以上	2時間以上	1時間以上	30分程度	2,728	20
			52	52	103	281	2,240		
			1.9%	1.9%	3.8%	10.3%	82.1%		
3	あなたのこの授業への取り組みは自己採点で何点くらいですか	3.07	90点以上	80点	70点	60点	50点以下	2,733	15
			275	677	980	567	234		
			10.1%	24.8%	35.9%	20.7%	8.6%		
4	あなたは授業内容を講義要項(シラバス)で確認しましたか	3.26	よく確認した	確認した	どちらとも	あまりしなかった	全くしなかった	2,735	13
			387	1,096	504	347	401		
			14.1%	40.1%	18.4%	12.7%	14.7%		
5	授業内容はシラバスに即していましたか	3.71	大変そう思う	ややそう思う	どちらとも	あまり思わない	全く思わない	2,740	8
			446	1,167	1,051	33	43		
			16.3%	42.6%	38.4%	1.2%	1.6%		
6	授業の開始・終了時間は適切でしたか	4.00	725	1,482	393	97	43	2,740	8
			26.5%	54.1%	14.3%	3.5%	1.6%		
7	この授業で使用した教科書・プリントは有益でしたか	3.82	628	1,234	690	103	76	2,731	17
			23.0%	45.2%	25.3%	3.8%	2.8%		
8	教員の熱意や工夫は感じられましたか	3.96	819	1,232	515	100	74	2,740	8
			29.9%	45.0%	18.8%	3.6%	2.7%		
9	質問や提出物への対応は適切でしたか	3.92	725	1,234	653	68	54	2,734	14
			26.5%	45.1%	23.9%	2.5%	2.0%		
10	教員の説明やアドバイスは適切でしたか	3.89	706	1,292	552	104	81	2,735	13
			25.8%	47.2%	20.2%	3.8%	3.0%		
11	教員は学生に公平に対応していましたか	4.04	847	1,320	458	64	50	2,739	9
			30.9%	48.2%	16.7%	2.3%	1.8%		
12	この授業に一層の学習意欲がわきましたか	3.66	563	1,155	703	159	156	2,736	12
			20.6%	42.2%	25.7%	5.8%	5.7%		
13	あなたはこの授業によって知識が広がりましたか	3.95	751	1,360	444	100	85	2,740	8
			27.4%	49.6%	16.2%	3.6%	3.1%		
14	*この授業の総合的な満足度を教えてください	3.77	非常に満足	満足	普通	不満	非常に不満	2,714	34
			619	1,133	749	132	81		
			22.8%	41.7%	27.6%	4.9%	3.0%		
15	担当教員のオリジナル設問	-	大変そう思う	ややそう思う	どちらとも	あまり思わない	全く思わない	-	-
			-	-	-	-	-		
			-	-	-	-	-		

当授業規模別平均と全体平均(講義・演習)との比較



\*総合的な満足度(Q14)



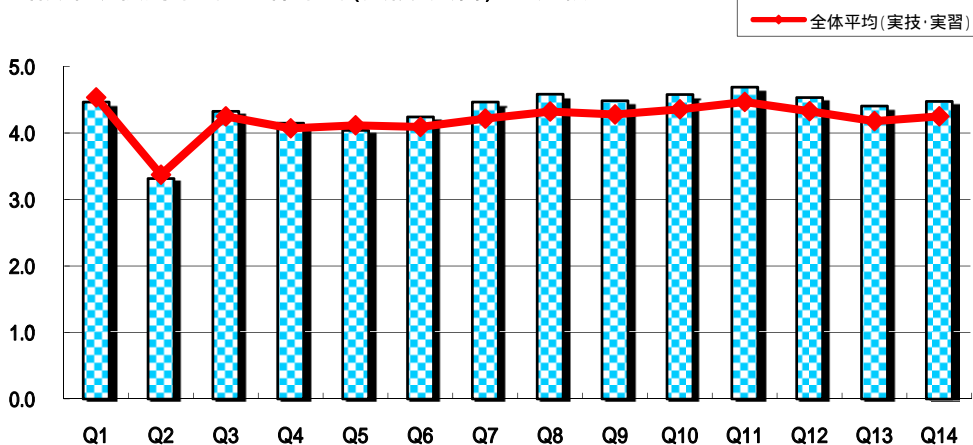
授業規模別	1～10人
-------	-------

履修者数	128
------	-----

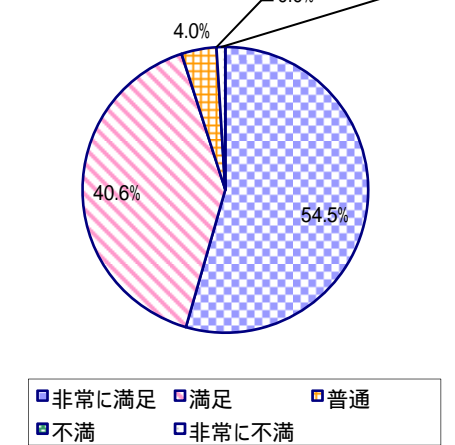
回答者数	101
------	-----

No.	調査項目	平均	上段:度数(人) / 下段:構成比(%)					有効	無効
			5	4	3	2	1		
			大変そう思う	ややそう思う	どちらとも	あまり思わない	全く思わない		
1	あなたの授業出席割合はどれくらいですか	4.47	100-90% 61 60.4%	89-80% 29 28.7%	79-70% 9 8.9%	69-60% 1 1.0%	59%以下 1 1.0%	101	0
2	専攻科目及び実技科目に対して、あなたの(週)練習又は製作時間はどれくらいですか	3.32	6時間以上 37 36.6%	4時間以上 9 8.9%	2時間以上 22 21.8%	1時間以上 15 14.9%	30分程度 18 17.8%	101	0
3	あなたは選択した専攻にどれくらいの探究心を持っていますか	4.33	充分持っている 44 43.6%	持っている 49 48.5%	どちらとも 5 5.0%	あまり持っていない 3 3.0%	全く持っていない 0 0.0%	101	0
4	あなたはこの授業のために学内の施設を利用しましたか	4.15	よく利用した 46 45.5%	利用した 36 35.6%	どちらとも 10 9.9%	あまりしなかった 6 5.9%	全くしなかった 3 3.0%	101	0
5	授業内容は講義要項(シラバス)に即していましたか	4.04	大変そう思う 29 28.7%	ややそう思う 48 47.5%	どちらとも 23 22.8%	あまり思わない 1 1.0%	全く思わない 0 0.0%	101	0
6	授業の開始・終了時間は適切でしたか	4.24	44 44.4%	38 38.4%	14 14.1%	3 3.0%	0 0.0%	99	2
7	授業で使用した教材は有益でしたか	4.47	57 56.4%	35 34.7%	8 7.9%	1 1.0%	0 0.0%	101	0
8	教員の熱意や工夫は感じられましたか	4.58	63 62.4%	36 35.6%	1 1.0%	0 0.0%	1 1.0%	101	0
9	質問や提出物への対応は適切でしたか	4.49	53 52.5%	46 45.5%	1 1.0%	0 0.0%	1 1.0%	101	0
10	教員の指導(説明やアドバイス)は適切でしたか	4.58	63 63.0%	34 34.0%	2 2.0%	0 0.0%	1 1.0%	100	1
11	教員に専門性は感じられましたか	4.69	74 74.0%	23 23.0%	2 2.0%	0 0.0%	1 1.0%	100	1
12	この専攻科目及び実技科目に対して、あなたは学習意欲や創作意欲がわきましたか	4.53	59 58.4%	39 38.6%	1 1.0%	2 2.0%	0 0.0%	101	0
13	この授業によってあなたの実技は向上しましたか	4.41	50 49.5%	43 42.6%	7 6.9%	1 1.0%	0 0.0%	101	0
14	*この授業の総合的な満足度を教えてください	4.48	非常に満足 55 54.5%	満足 41 40.6%	普通 4 4.0%	不満 0 0.0%	非常に不満 1 1.0%	101	0
15	担当教員のオリジナル設問	-	大変そう思う -	ややそう思う -	どちらとも -	あまり思わない -	全く思わない -	-	-

当授業規模別平均と全体平均(実技・実習)との比較



\*総合的な満足度(Q14)



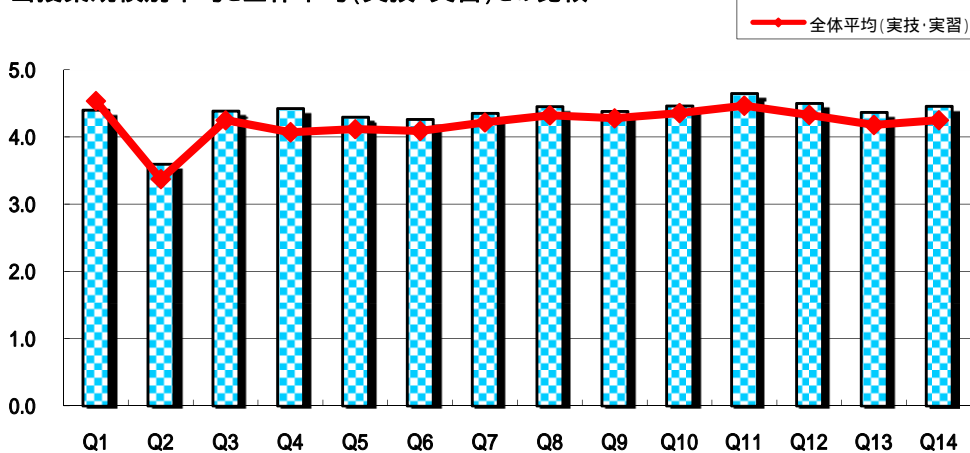
授業規模別	11～20人
-------	--------

履修者数	472
------	-----

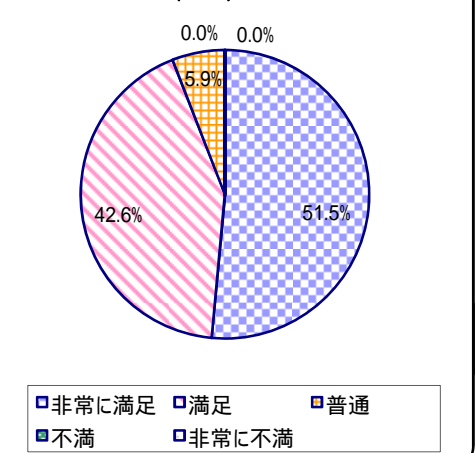
回答者数	339
------	-----

No.	調査項目	平均	上段:度数(人) / 下段:構成比(%)					有効	無効
			5	4	3	2	1		
			大変そう思う	ややそう思う	どちらとも	あまり思わない	全く思わない		
1	あなたの授業出席割合はどれくらいですか	4.40	100-90%	89-80%	79-70%	69-60%	59%以下	339	0
			213	72	36	13	5		
			62.8%	21.2%	10.6%	3.8%	1.5%		
2	専攻科目及び実技科目に対して、あなたの(週)練習又は製作時間はどれくらいですか	3.60	6時間以上	4時間以上	2時間以上	1時間以上	30分程度	337	2
			121	63	88	26	39		
			35.9%	18.7%	26.1%	7.7%	11.6%		
3	あなたは選択した専攻にどれくらいの探究心を持っていますか	4.38	充分持っている	持っている	どちらとも	あまり持っていない	全く持っていない	338	1
			155	162	17	4	0		
			45.9%	47.9%	5.0%	1.2%	0.0%		
4	あなたはこの授業のために学内の施設を利用しましたか	4.42	よく利用した	利用した	どちらとも	あまりしなかった	全くしなかった	337	2
			198	105	19	9	6		
			58.8%	31.2%	5.6%	2.7%	1.8%		
5	授業内容は講義要項(シラバス)に即していましたか	4.29	大変そう思う	ややそう思う	どちらとも	あまり思わない	全く思わない	337	2
			131	174	32	0	0		
			38.9%	51.6%	9.5%	0.0%	0.0%		
6	授業の開始・終了時間は適切でしたか	4.26	139	154	42	4	0	339	0
			41.0%	45.4%	12.4%	1.2%	0.0%		
7	授業で使用した教材は有益でしたか	4.35	159	139	38	1	0	337	2
			47.2%	41.2%	11.3%	0.3%	0.0%		
8	教員の熱意や工夫は感じられましたか	4.45	178	137	23	1	0	339	0
			52.5%	40.4%	6.8%	0.3%	0.0%		
9	質問や提出物への対応は適切でしたか	4.38	159	152	22	3	1	337	2
			47.2%	45.1%	6.5%	0.9%	0.3%		
10	教員の指導(説明やアドバイス)は適切でしたか	4.46	183	133	18	3	1	338	1
			54.1%	39.3%	5.3%	0.9%	0.3%		
11	教員に専門性は感じられましたか	4.65	231	95	10	1	0	337	2
			68.5%	28.2%	3.0%	0.3%	0.0%		
12	この専攻科目及び実技科目に対して、あなたは学習意欲や創作意欲がわきましたか	4.50	191	127	21	0	0	339	0
			56.3%	37.5%	6.2%	0.0%	0.0%		
13	この授業によってあなたの実技は向上しましたか	4.37	152	160	27	0	0	339	0
			44.8%	47.2%	8.0%	0.0%	0.0%		
14	*この授業の総合的な満足度を教えてください	4.46	非常に満足	満足	普通	不満	非常に不満	338	1
			174	144	20	0	0		
			51.5%	42.6%	5.9%	0.0%	0.0%		
15	担当教員のオリジナル設問	-	大変そう思う	ややそう思う	どちらとも	あまり思わない	全く思わない	-	-
			-	-	-	-	-		
			-	-	-	-	-		

当授業規模別平均と全体平均(実技・実習)との比較



\*総合的な満足度(Q14)





授業規模別

21～40人

履修者数

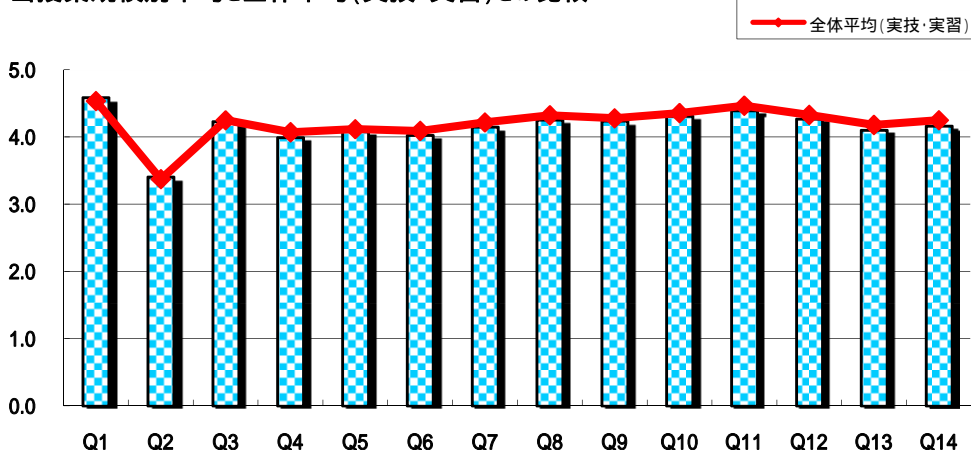
1,296

回答者数

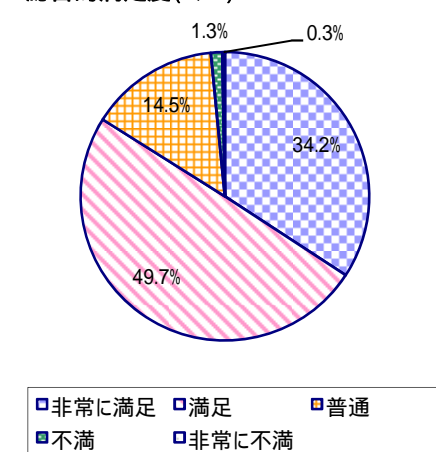
1,034

No.	調査項目	平均	上段:度数(人) / 下段:構成比(%)					有効	無効
			5	4	3	2	1		
			大変そう思う	ややそう思う	どちらとも	あまり思わない	全く思わない		
1	あなたの授業出席割合はどれくらいですか	4.59	100-90%	89-80%	79-70%	69-60%	59%以下	1,034	0
			743	186	79	20	6		
			71.9%	18.0%	7.6%	1.9%	0.6%		
2	専攻科目及び実技科目に対して、あなたの(週)練習又は製作時間はどれくらいですか	3.41	6時間以上	4時間以上	2時間以上	1時間以上	30分程度	1,030	4
			336	169	250	128	147		
			32.6%	16.4%	24.3%	12.4%	14.3%		
3	あなたは選択した専攻にどれくらいの探究心を持っていますか	4.23	充分持っている	持っている	どちらとも	あまり持っていない	全く持っていない	1,029	5
			375	534	105	12	3		
			36.4%	51.9%	10.2%	1.2%	0.3%		
4	あなたはこの授業のために学内の施設を利用しましたか	3.99	よく利用した	利用した	どちらとも	あまりしなかった	全くしなかった	1,028	6
			358	437	135	61	37		
			34.8%	42.5%	13.1%	5.9%	3.6%		
5	授業内容は講義要項(シラバス)に即していましたか	4.08	大変そう思う	ややそう思う	どちらとも	あまり思わない	全く思わない	1,031	3
			299	527	197	7	1		
			29.0%	51.1%	19.1%	0.7%	0.1%		
6	授業の開始・終了時間は適切でしたか	4.03	286	543	158	33	12	1,032	2
			27.7%	52.6%	15.3%	3.2%	1.2%		
7	授業で使用した教材は有益でしたか	4.15	349	496	175	5	4	1,029	5
			33.9%	48.2%	17.0%	0.5%	0.4%		
8	教員の熱意や工夫は感じられましたか	4.25	386	533	106	5	3	1,033	1
			37.4%	51.6%	10.3%	0.5%	0.3%		
9	質問や提出物への対応は適切でしたか	4.24	374	544	101	10	3	1,032	2
			36.2%	52.7%	9.8%	1.0%	0.3%		
10	教員の指導(説明やアドバイス)は適切でしたか	4.31	450	469	101	8	4	1,032	2
			43.6%	45.4%	9.8%	0.8%	0.4%		
11	教員に専門性は感じられましたか	4.39	494	452	79	6	0	1,031	3
			47.9%	43.8%	7.7%	0.6%	0.0%		
12	この専攻科目及び実技科目に対して、あなたは学習意欲や創作意欲がわきましたか	4.27	415	496	106	11	4	1,032	2
			40.2%	48.1%	10.3%	1.1%	0.4%		
13	この授業によってあなたの実技は向上しましたか	4.10	312	531	171	14	3	1,031	3
			30.3%	51.5%	16.6%	1.4%	0.3%		
14	*この授業の総合的な満足度を教えてください	4.16	非常に満足	満足	普通	不満	非常に不満	1,026	8
			351	510	149	13	3		
			34.2%	49.7%	14.5%	1.3%	0.3%		
15	担当教員のオリジナル設問	-	大変そう思う	ややそう思う	どちらとも	あまり思わない	全く思わない	-	-
			-	-	-	-	-		
			-	-	-	-	-		

当授業規模別平均と全体平均(実技・実習)との比較



\*総合的な満足度(Q14)



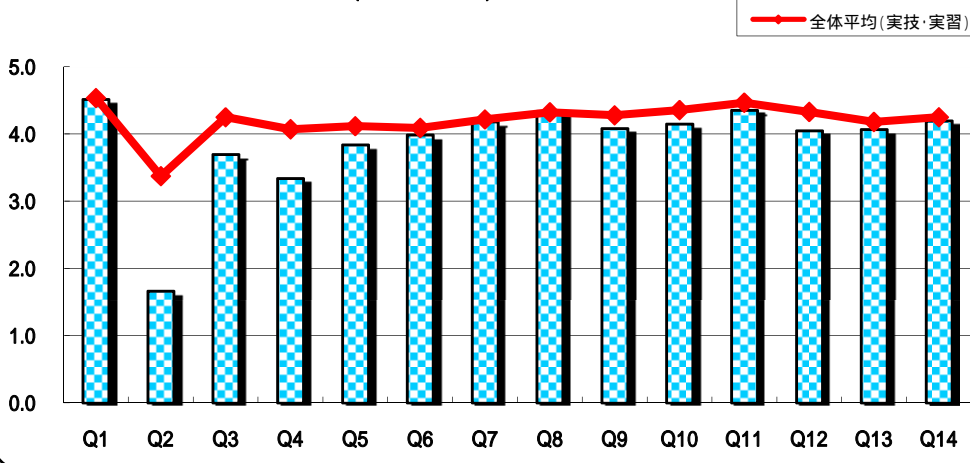
授業規模別	41～60人
-------	--------

履修者数	84
------	----

回答者数	62
------	----

No.	調査項目	平均	上段:度数(人) / 下段:構成比(%)					有効	無効
			5	4	3	2	1		
			大変そう思う	ややそう思う	どちらとも	あまり思わない	全く思わない		
1	あなたの授業出席割合はどれくらいですか	4.52	100-90%	89-80%	79-70%	69-60%	59%以下	62	0
			42	11	8	1	0		
			67.7%	17.7%	12.9%	1.6%	0.0%		
2	専攻科目及び実技科目に対して、あなたの(週)練習又は製作時間はどれくらいですか	1.66	6時間以上	4時間以上	2時間以上	1時間以上	30分程度	62	0
			3	4	3	11	41		
			4.8%	6.5%	4.8%	17.7%	66.1%		
3	あなたは選択した専攻にどれくらいの探究心を持っていますか	3.69	充分持っている	持っている	どちらとも	あまり持っていない	全く持っていない	62	0
			13	22	24	1	2		
			21.0%	35.5%	38.7%	1.6%	3.2%		
4	あなたはこの授業のために学内の施設を利用しましたか	3.34	よく利用した	利用した	どちらとも	あまりしなかった	全くしなかった	62	0
			13	19	15	6	9		
			21.0%	30.6%	24.2%	9.7%	14.5%		
5	授業内容は講義要項(シラバス)に即していましたか	3.84	大変そう思う	ややそう思う	どちらとも	あまり思わない	全く思わない	62	0
			14	27	19	1	1		
			22.6%	43.5%	30.6%	1.6%	1.6%		
6	授業の開始・終了時間は適切でしたか	3.98	21	28	6	5	2	62	0
			33.9%	45.2%	9.7%	8.1%	3.2%		
7	授業で使用した教材は有益でしたか	4.18	22	32	5	0	2	61	1
			36.1%	52.5%	8.2%	0.0%	3.3%		
8	教員の熱意や工夫は感じられましたか	4.34	32	22	6	1	1	62	0
			51.6%	35.5%	9.7%	1.6%	1.6%		
9	質問や提出物への対応は適切でしたか	4.08	23	25	11	2	1	62	0
			37.1%	40.3%	17.7%	3.2%	1.6%		
10	教員の指導(説明やアドバイス)は適切でしたか	4.15	24	28	5	2	2	61	1
			39.3%	45.9%	8.2%	3.3%	3.3%		
11	教員に専門性は感じられましたか	4.35	33	22	4	2	1	62	0
			53.2%	35.5%	6.5%	3.2%	1.6%		
12	この専攻科目及び実技科目に対して、あなたは学習意欲や創作意欲がわきましたか	4.05	23	23	12	1	2	61	1
			37.7%	37.7%	19.7%	1.6%	3.3%		
13	この授業によってあなたの実技は向上しましたか	4.07	20	28	11	1	1	61	1
			32.8%	45.9%	18.0%	1.6%	1.6%		
14	*この授業の総合的な満足度を教えてください	4.19	非常に満足	満足	普通	不満	非常に不満	62	0
			27	23	10	1	1		
			43.5%	37.1%	16.1%	1.6%	1.6%		
15	担当教員のオリジナル設問	-	大変そう思う	ややそう思う	どちらとも	あまり思わない	全く思わない	-	-
			-	-	-	-	-		
			-	-	-	-	-		

当授業規模別平均と全体平均(実技・実習)との比較



\*総合的な満足度(Q14)

