

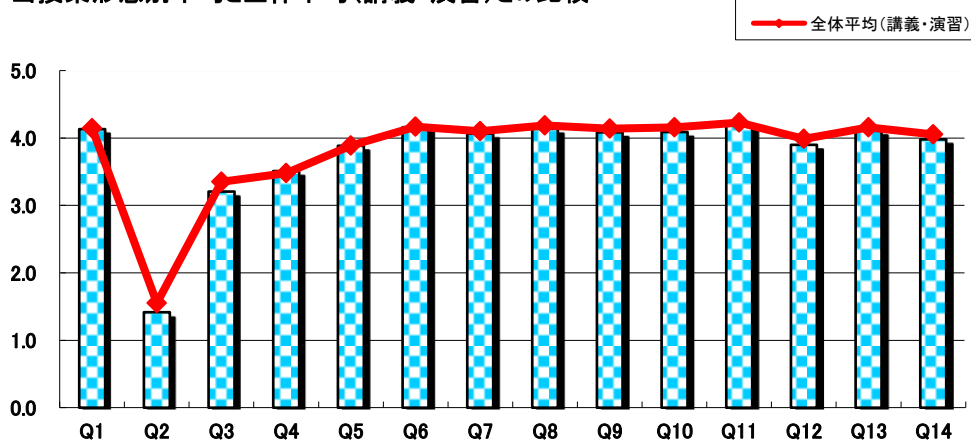
授業形態別	講義
-------	----

履修者数	9,147
------	-------

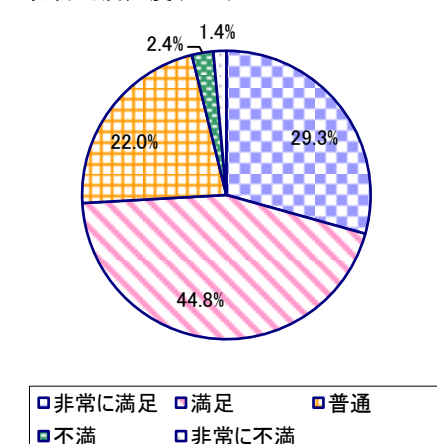
回答者数	5,467
------	-------

No.	調査項目	平均	上段:度数(人) / 下段:構成比(%)					有効	無効
			5	4	3	2	1		
			大変そう思う	ややそう思う	どちらとも	あまり思わない	全く思わない		
1	あなたの授業出席割合はどれくらいですか	4.13	100-90% 2,311 42.4%	89-80% 1,845 33.8%	79-70% 1,046 19.2%	69-60% 225 4.1%	59%以下 29 0.5%	5,456	11
2	あなたのこの授業への(週)予習・復習時間はどれくらいですか	1.42	6時間以上 163 3.0%	4時間以上 156 2.9%	2時間以上 309 5.7%	1時間以上 522 9.6%	30分程度 4,281 78.8%	5,431	36
3	あなたのこの授業への取り組みは自己採点で何点くらいですか	3.20	90点以上 575 10.6%	80点 1,596 29.4%	70点 1,976 36.4%	60点 943 17.3%	50点以下 346 6.4%	5,436	31
4	あなたは授業内容を講義要項(シラバス)で確認しましたか	3.51	よく確認した 875 16.1%	確認した 2,513 46.2%	どちらとも 1,054 19.4%	あまりしなかった 513 9.4%	全くしなかった 489 9.0%	5,444	23
5	授業内容はシラバスに即していましたか	3.88	大変そう思う 1,170 21.5%	ややそう思う 2,595 47.6%	どちらとも 1,592 29.2%	あまり思わない 62 1.1%	全く思わない 30 0.6%	5,449	18
6	授業の開始・終了時間は適切でしたか	4.16	1,825 33.5%	2,852 52.3%	638 11.7%	89 1.6%	45 0.8%	5,449	18
7	この授業で使用した教科書・プリントは有益でしたか	4.06	1,724 31.6%	2,599 47.7%	949 17.4%	110 2.0%	69 1.3%	5,451	16
8	教員の熱意や工夫は感じられましたか	4.13	1,955 35.8%	2,530 46.4%	793 14.5%	107 2.0%	72 1.3%	5,457	10
9	質問や提出物への対応は適切でしたか	4.08	1,743 32.0%	2,573 47.2%	1,008 18.5%	79 1.5%	43 0.8%	5,446	21
10	教員の説明やアドバイスは適切でしたか	4.09	1,801 33.0%	2,563 47.0%	929 17.0%	94 1.7%	67 1.2%	5,454	13
11	教員は学生に公平に対応していましたか	4.19	1,994 36.6%	2,647 48.6%	698 12.8%	58 1.1%	49 0.9%	5,446	21
12	この授業に一層の学習意欲がわきましたか	3.90	1,473 27.0%	2,450 45.0%	1,162 21.3%	221 4.1%	140 2.6%	5,446	21
13	あなたはこの授業によって知識が広がりましたか	4.11	1,762 32.3%	2,780 51.0%	704 12.9%	127 2.3%	74 1.4%	5,447	20
14	*この授業の総合的な満足度を教えてください	3.98	非常に満足 1,584 29.3%	満足 2,417 44.8%	普通 1,190 22.0%	不満 130 2.4%	非常に不満 78 1.4%	5,399	68
15	担当教員のオリジナル設問	-	大変そう思う -	ややそう思う -	どちらとも -	あまり思わない -	全く思わない -	-	-

当授業形態別平均と全体平均(講義・演習)との比較



\*総合的満足度(Q14)



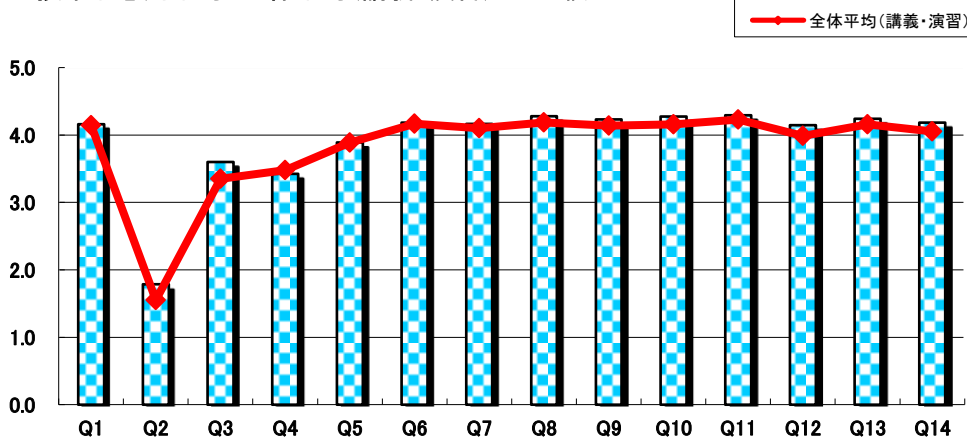
授業形態別	演習
-------	----

履修者数	4,552
------	-------

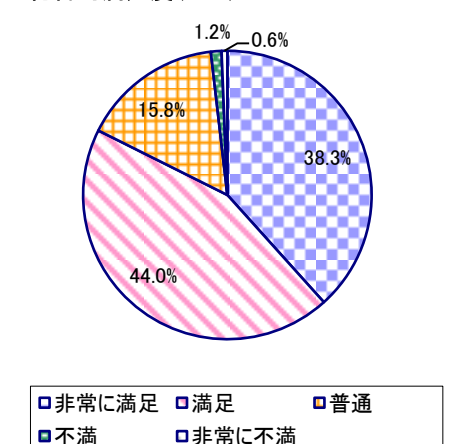
回答者数	3,144
------	-------

No.	調査項目	平均	上段:度数(人) / 下段:構成比(%)					有効	無効
			5	4	3	2	1		
			大変そう思う	ややそう思う	どちらとも	あまり思わない	全く思わない		
1	あなたの授業出席割合はどれくらいですか	4.16	100-90% 1,412 45.1%	89-80% 1,028 32.8%	79-70% 515 16.4%	69-60% 149 4.8%	59%以下 30 1.0%	3,134	10
2	あなたのこの授業への(週)予習・復習時間はどれくらいですか	1.78	6時間以上 234 7.5%	4時間以上 162 5.2%	2時間以上 264 8.5%	1時間以上 498 16.0%	30分程度 1,962 62.9%	3,120	24
3	あなたのこの授業への取り組みは自己採点で何点くらいですか	3.60	90点以上 633 20.2%	80点 1,147 36.6%	70点 925 29.6%	60点 315 10.1%	50点以下 110 3.5%	3,130	14
4	あなたは授業内容を講義要項(シラバス)で確認しましたか	3.43	よく確認した 582 18.6%	確認した 1,132 36.2%	どちらとも 799 25.5%	あまりしなかった 273 8.7%	全くしなかった 345 11.0%	3,131	13
5	授業内容はシラバスに即していましたか	3.89	大変そう思う 796 25.4%	ややそう思う 1,255 40.0%	どちらとも 1,039 33.2%	あまり思わない 28 0.9%	全く思わない 16 0.5%	3,134	10
6	授業の開始・終了時間は適切でしたか	4.18	1,137 36.3%	1,525 48.7%	392 12.5%	59 1.9%	18 0.6%	3,131	13
7	この授業で使用した教科書・プリントは有益でしたか	4.16	1,095 35.0%	1,496 47.8%	514 16.4%	13 0.4%	13 0.4%	3,131	13
8	教員の熱意や工夫は感じられましたか	4.28	1,304 41.6%	1,451 46.3%	340 10.9%	26 0.8%	12 0.4%	3,133	11
9	質問や提出物への対応は適切でしたか	4.23	1,215 38.8%	1,483 47.4%	393 12.6%	29 0.9%	11 0.4%	3,131	13
10	教員の説明やアドバイスは適切でしたか	4.28	1,294 41.4%	1,447 46.3%	355 11.3%	21 0.7%	11 0.4%	3,128	16
11	教員は学生に公平に対応していましたか	4.29	1,367 43.7%	1,399 44.7%	301 9.6%	47 1.5%	17 0.5%	3,131	13
12	この授業に一層の学習意欲がわきましたか	4.15	1,130 36.1%	1,436 45.9%	483 15.4%	48 1.5%	32 1.0%	3,129	15
13	あなたはこの授業によって知識が広がりましたか	4.24	1,209 38.6%	1,533 49.0%	340 10.9%	30 1.0%	19 0.6%	3,131	13
14	*この授業の総合的な満足度を教えてください	4.18	非常に満足 1,190 38.3%	満足 1,367 44.0%	普通 490 15.8%	不満 37 1.2%	非常に不満 20 0.6%	3,104	40
15	担当教員のオリジナル設問	-	大変そう思う -	ややそう思う -	どちらとも -	あまり思わない -	全く思わない -	-	-

当授業形態別平均と全体平均(講義・演習)との比較



\*総合的な満足度(Q14)



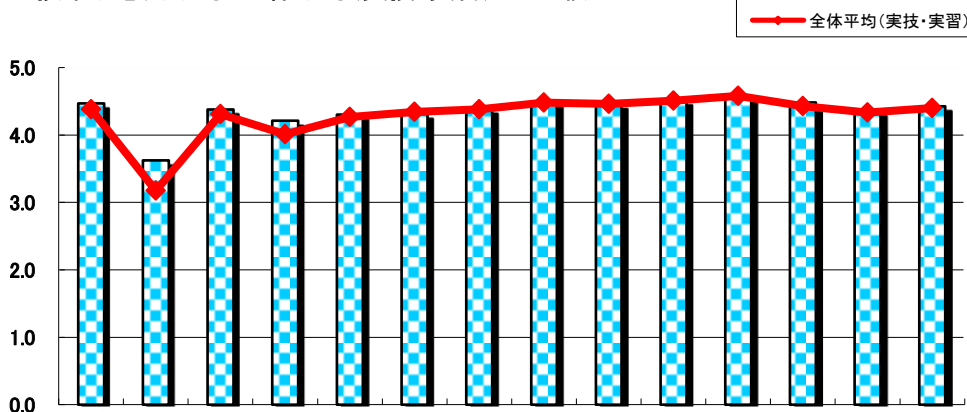
授業形態別	実技
-------	----

履修者数	3,042
------	-------

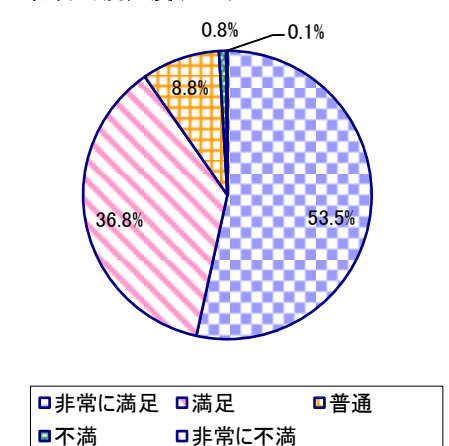
回答者数	2,172
------	-------

No.	調査項目	平均	上段:度数(人)／下段:構成比(%)					有効	無効
			5	4	3	2	1		
			大変そう思う	ややそう思う	どちらとも	あまり思わない	全く思わない		
1	あなたの授業出席割合はどれくらいですか	4.47	100-90% 1,378 63.6%	89-80% 505 23.3%	79-70% 218 10.1%	69-60% 49 2.3%	59%以下 17 0.8%	2,167	5
2	専攻科目及び実技科目に対して、あなたの(週)練習又は製作時間はどれくらいですか	3.62	6時間以上 890 41.1%	4時間以上 326 15.0%	2時間以上 416 19.2%	1時間以上 311 14.4%	30分程度 224 10.3%	2,167	5
3	あなたは選択した専攻にどれくらいの探究心を持っていますか	4.38	充分持っている 1,062 49.1%	持っている 895 41.4%	どちらとも 174 8.0%	あまり持っていない 28 1.3%	全く持っていない 3 0.1%	2,162	10
4	あなたはこの授業のために学内の施設を利用しましたか	4.21	よく利用した 1,040 47.9%	利用した 760 35.0%	どちらとも 207 9.5%	あまりしなかった 110 5.1%	全くしなかった 52 2.4%	2,169	3
5	授業内容は講義要項(シラバス)に即していましたか	4.30	大変そう思う 953 44.0%	ややそう思う 921 42.5%	どちらとも 281 13.0%	あまり思わない 8 0.4%	全く思わない 2 0.1%	2,165	7
6	授業の開始・終了時間は適切でしたか	4.31	1,022 47.2%	867 40.0%	226 10.4%	37 1.7%	15 0.7%	2,167	5
7	授業で使用した教材は有益でしたか	4.39	1,082 50.0%	848 39.2%	228 10.5%	6 0.3%	2 0.1%	2,166	6
8	教員の熱意や工夫は感じられましたか	4.49	1,223 56.4%	801 37.0%	124 5.7%	14 0.6%	5 0.2%	2,167	5
9	質問や提出物への対応は適切でしたか	4.46	1,175 54.2%	831 38.4%	140 6.5%	18 0.8%	2 0.1%	2,166	6
10	教員の指導(説明やアドバイス)は適切でしたか	4.51	1,263 58.3%	772 35.6%	116 5.4%	13 0.6%	3 0.1%	2,167	5
11	教員に専門性は感じられましたか	4.58	1,367 63.2%	690 31.9%	97 4.5%	4 0.2%	4 0.2%	2,162	10
12	この専攻科目及び実技科目に対して、あなたは学習意欲や創作意欲がわきましたか	4.48	1,231 56.9%	776 35.8%	132 6.1%	22 1.0%	4 0.2%	2,165	7
13	この授業によってあなたの実技は向上しましたか	4.35	1,004 46.4%	940 43.4%	200 9.2%	16 0.7%	4 0.2%	2,164	8
14	*この授業の総合的な満足度を教えてください	4.43	非常に満足 1,146 53.5%	満足 790 36.8%	普通 188 8.8%	不満 17 0.8%	非常に不満 3 0.1%	2,144	28
15	担当教員のオリジナル設問	-	大変そう思う -	ややそう思う -	どちらとも -	あまり思わない -	全く思わない -	-	-

当授業形態別平均と全体平均(実技・実習)との比較



\*総合的な満足度(Q14)



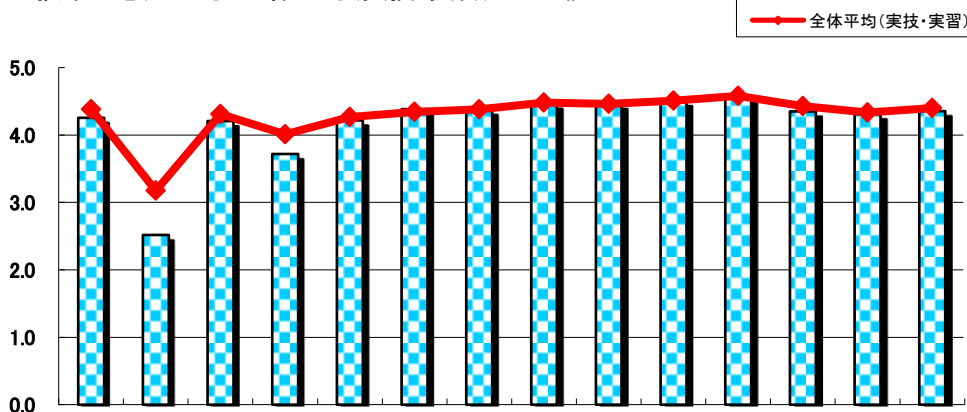
授業形態別	実習
-------	----

履修者数	2,133
------	-------

回答者数	1,503
------	-------

No.	調査項目	平均	上段:度数(人)／下段:構成比(%)					有効	無効
			5	4	3	2	1		
			大変そう思う	ややそう思う	どちらとも	あまり思わない	全く思わない		
1	あなたの授業出席割合はどれくらいですか	4.25	100-90% 774 51.6%	89-80% 424 28.3%	79-70% 227 15.1%	69-60% 60 4.0%	59%以下 15 1.0%	1,500	3
2	専攻科目及び実技科目に対して、あなたの(週)練習又は製作時間はどれくらいですか	2.52	6時間以上 280 18.9%	4時間以上 137 9.2%	2時間以上 212 14.3%	1時間以上 299 20.1%	30分程度 557 37.5%	1,485	18
3	あなたは選択した専攻にどれくらいの探究心を持っていますか	4.21	充分持っている 642 43.1%	持っている 593 39.9%	どちらとも 191 12.8%	あまり持っていない 43 2.9%	全く持っていない 19 1.3%	1,488	15
4	あなたはこの授業のために学内の施設を利用しましたか	3.72	よく利用した 524 35.2%	利用した 466 31.3%	どちらとも 226 15.2%	あまりしなかった 105 7.0%	全くしなかった 169 11.3%	1,490	13
5	授業内容は講義要項(シラバス)に即していましたか	4.22	大変そう思う 627 41.9%	ややそう思う 598 40.0%	どちらとも 251 16.8%	あまり思わない 8 0.5%	全く思わない 12 0.8%	1,496	7
6	授業の開始・終了時間は適切でしたか	4.38	766 51.1%	587 39.2%	108 7.2%	25 1.7%	12 0.8%	1,498	5
7	授業で使用した教材は有益でしたか	4.37	770 51.4%	571 38.1%	124 8.3%	12 0.8%	21 1.4%	1,498	5
8	教員の熱意や工夫は感じられましたか	4.47	872 58.2%	505 33.7%	88 5.9%	19 1.3%	15 1.0%	1,499	4
9	質問や提出物への対応は適切でしたか	4.46	854 57.0%	511 34.1%	116 7.7%	6 0.4%	11 0.7%	1,498	5
10	教員の指導(説明やアドバイス)は適切でしたか	4.51	916 61.1%	470 31.4%	84 5.6%	13 0.9%	16 1.1%	1,499	4
11	教員に専門性は感じられましたか	4.58	995 66.7%	405 27.1%	71 4.8%	10 0.7%	11 0.7%	1,492	11
12	この専攻科目及び実技科目に対して、あなたは学習意欲や創作意欲がわきましたか	4.35	778 52.2%	527 35.4%	134 9.0%	30 2.0%	21 1.4%	1,490	13
13	この授業によってあなたの実技は向上しましたか	4.31	726 48.6%	562 37.6%	163 10.9%	30 2.0%	13 0.9%	1,494	9
14	*この授業の総合的な満足度を教えてください	4.36	非常に満足 786 53.1%	満足 494 33.4%	普通 159 10.8%	不満 21 1.4%	非常に不満 19 1.3%	1,479	24
15	担当教員のオリジナル設問	-	-	-	-	-	-	-	-

当授業形態別平均と全体平均(実技・実習)との比較



\*総合的な満足度(Q14)

