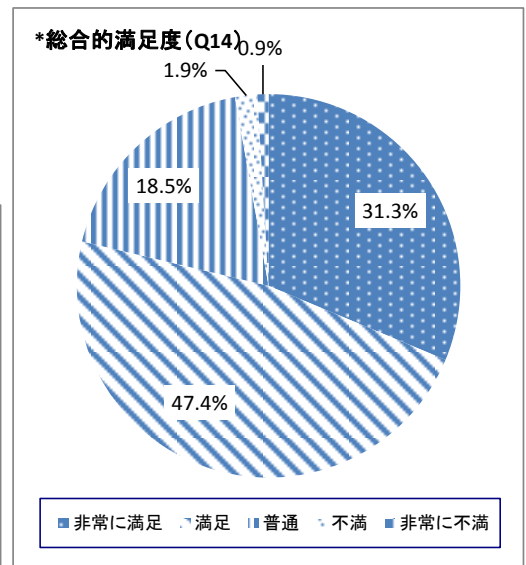
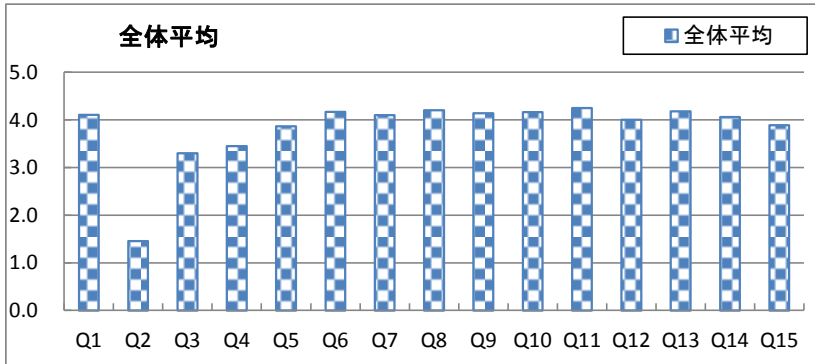
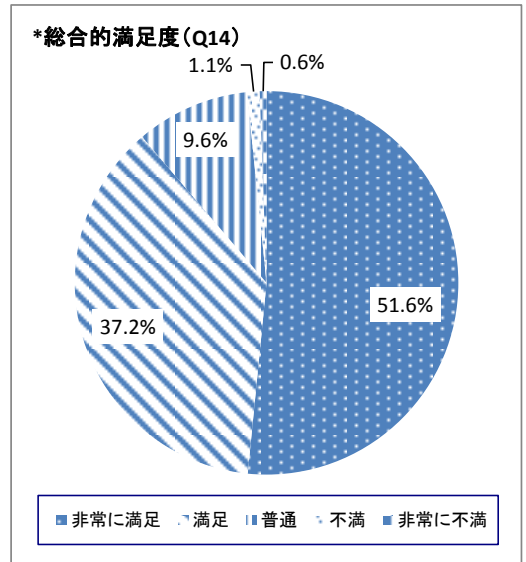
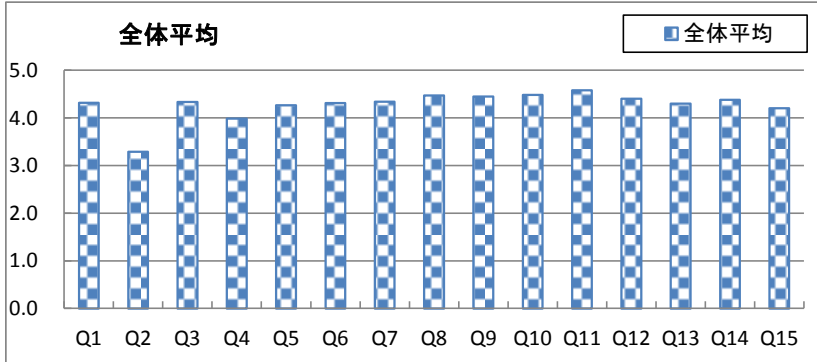


履修者数	13576
回答者数	8763



No.	調査項目	平均	上段:度数(人)／下段:構成比(%)					有効	無効
			5	4	3	2	1		
1	あなたの授業出席割合はどれくらいですか	4.11	100-90%	89-80%	79-70%	69-60%	59%以下	8749	14
			3833	2643	1783	378	112		
			43.8%	30.2%	20.4%	4.3%	1.3%		
2	あなたのこの授業への(週)予習・復習時間はどれくらいですか	1.46	6時間以上	4時間以上	2時間以上	1時間以上	30分程度	8650	113
			291	227	507	1115	6510		
			3.4%	2.6%	5.9%	12.9%	75.3%		
3	あなたのこの授業への取り組みは自己採点で何点くらいですか	3.30	90点以上	80点	70点	60点	50点以下	8645	118
			1260	2483	3025	1384	493		
			14.6%	28.7%	35.0%	16.0%	5.7%		
4	あなたは授業内容を講義要項(シラバス)で確認しましたか	3.45	よく確認した	確認した	どちらともいえない	あまりしなかった	全く確認しなかった	8717	46
			1423	3772	1733	922	867		
			16.3%	43.3%	19.9%	10.6%	9.9%		
5	授業内容はシラバスに即していましたか	3.87	大変即していた	即していた	どちらともいえない	あまり即していなかった	即していなかった	8731	32
			1894	4017	2668	91	61		
			21.7%	46.0%	30.6%	1.0%	0.7%		
6	授業の開始・終了時間は適切でしたか	4.17	大変適切であった	適切であった	どちらともいえない	あまり適切でなかった	適切でなかった	8747	16
			3019	4531	944	191	62		
			34.5%	51.8%	10.8%	2.2%	0.7%		
7	この授業で使用した教科書・プリントは有益でしたか	4.11	大変有益であった	有益であった	どちらともいえない	あまり有益でなかった	有益でなかった	8693	70
			2837	4235	1399	142	80		
			32.6%	48.7%	16.1%	1.6%	0.9%		
8	教員の熱意や工夫は感じられましたか	4.21	大変充分だった	充分だった	どちらともいえない	あまり充分でなかった	充分でなかった	8742	21
			3339	4170	1014	138	81		
			38.2%	47.7%	11.6%	1.6%	0.9%		
9	質問や提出物への対応は適切でしたか	4.14	大変適切であった	適切であった	どちらともいえない	あまり適切でなかった	適切でなかった	8736	27
			2998	4236	1322	116	64		
			34.3%	48.5%	15.1%	1.3%	0.7%		
10	教員の説明やアドバイスは適切でしたか	4.17	大変適切であった	適切であった	どちらともいえない	あまり適切でなかった	適切でなかった	8735	28
			3132	4217	1171	136	79		
			35.9%	48.3%	13.4%	1.6%	0.9%		
11	教員は学生に公平に対応していましたか	4.25	大変充分だった	充分だった	どちらともいえない	あまり充分でなかった	充分でなかった	8735	28
			3445	4256	868	100	66		
			39.4%	48.7%	9.9%	1.1%	0.8%		
12	この授業に一層の学習意欲がわきましたか	4.00	大変わいた	わいた	どちらともいえない	あまりわかなかった	わかなかった	8737	26
			2542	4255	1536	239	165		
			29.1%	48.7%	17.6%	2.7%	1.9%		
13	あなたはこの授業によって知識が広がりましたか	4.18	大変広がった	広がった	どちらともいえない	あまり広がらなかった	広がらなかった	8735	28
			3059	4540	908	134	94		
			35.0%	52.0%	10.4%	1.5%	1.1%		
14	この授業の総合的な満足度を教えてください	4.06	非常に満足	満足	普通	不満	非常に不満	8701	62
			2724	4126	1607	163	81		
			31.3%	47.4%	18.5%	1.9%	0.9%		
15	担当教員のオリジナル設問	3.89	大変そう思う	ややそう思う	どちらともいえない	あまりそう思わない	全くそう思わない	1995	6768
			633	690	527	112	33		
			31.7%	34.6%	26.4%	5.6%	1.7%		

履修者数	4508
回答者数	3529



No.	調査項目	平均	上段:度数(人)／下段:構成比(%)					有効	無効
			5	4	3	2	1		
1	あなたの授業出席割合はどれくらいですか	4.32	100-90%	89-80%	79-70%	69-60%	59%以下	3524	5
			1986	903	437	163	35		
			56.4%	25.6%	12.4%	4.6%	1.0%		
2	専攻科目及び実技科目(個人レッスンを含む)に対して、あなたの(過)練習又は製作時間はどれくらいですか	3.29	6時間以上	4時間以上	2時間以上	1時間以上	30分程度	3506	23
			1165	506	641	574	620		
			33.2%	14.4%	18.3%	16.4%	17.7%		
3	あなたは選択した専攻にどれくらいの探究心を持っていますか	4.34	90点以上	80点	70点	60点	50点以下	3505	24
			1676	1435	317	63	14		
			47.8%	40.9%	9.0%	1.8%	0.4%		
4	あなたはこの授業のために学内の施設を利用しましたか	3.99	よく確認した	確認した	どちらともいえない	あまりしなかった	全く確認しなかった	3517	12
			1534	1108	409	231	235		
			43.6%	31.5%	11.6%	6.6%	6.7%		
5	授業内容は講義要項(シラバス)に即していましたか	4.27	大変即していた	即していた	どちらともいえない	あまり即していなかった	即していなかった	3517	12
			1487	1524	475	18	13		
			42.3%	43.3%	13.5%	0.5%	0.4%		
6	授業の開始・終了時間は適切でしたか	4.31	大変適切であった	適切であった	どちらともいえない	あまり適切でなかった	適切でなかった	3525	4
			1623	1502	307	70	23		
			46.0%	42.6%	8.7%	2.0%	0.7%		
7	授業で使用した教材は有益でしたか	4.34	大変有益であった	有益であった	どちらともいえない	あまり有益でなかった	有益でなかった	3524	5
			1727	1376	353	37	31		
			49.0%	39.0%	10.0%	1.0%	0.9%		
8	教員の熱意や工夫は感じられましたか	4.47	大変充分だった	充分だった	どちらともいえない	あまり充分でなかった	充分でなかった	3526	3
			2001	1265	213	24	23		
			56.7%	35.9%	6.0%	0.7%	0.7%		
9	質問や提出物への対応は適切でしたか	4.45	大変適切であった	適切であった	どちらともいえない	あまり適切でなかった	適切でなかった	3526	3
			1937	1296	252	23	18		
			54.9%	36.8%	7.1%	0.7%	0.5%		
10	教員の指導(説明やアドバイス)は適切でしたか	4.48	大変適切であった	適切であった	どちらともいえない	あまり適切でなかった	適切でなかった	3525	4
			2059	1203	201	35	27		
			58.4%	34.1%	5.7%	1.0%	0.8%		
11	教員に専門性は感じられましたか	4.58	大変充分だった	充分だった	どちらともいえない	あまり充分でなかった	充分でなかった	3523	6
			2288	1057	141	22	15		
			64.9%	30.0%	4.0%	0.6%	0.4%		
12	この専攻科目及び実技科目(個人レッスンを含む)に対して、あなたは、学習意欲や創作意欲がわきましたか	4.41	大変わいた	わいた	どちらともいえない	あまりわかなかった	わかなかった	3523	6
			1887	1274	289	50	23		
			53.6%	36.2%	8.2%	1.4%	0.7%		
13	この授業によってあなたの実技は向上しましたか	4.30	大変広がった	広がった	どちらともいえない	あまり広がらなかつた	広がらなかつた	3521	8
			1580	1511	359	51	20		
			44.9%	42.9%	10.2%	1.4%	0.6%		
14	この授業の総合的な満足度を教えてください	4.38	非常に満足	満足	普通	不満	非常に不満	3508	21
			1809	1305	337	37	20		
			51.6%	37.2%	9.6%	1.1%	0.6%		
15	担当教員のオリジナル設問	4.20	大変そう思う	ややそう思う	どちらともいえない	あまりそう思わない	全くそう思わない	630	2899
			320	174	100	16	20		
			50.8%	27.6%	15.9%	2.5%	3.2%		