

2022年度 名古屋芸術大学 芸術学部 音楽領域 (一般1期) 入学試験問題〔楽典〕問題用紙 (50分)

次頁の楽譜に関して、以下(I)から(II)の問いについて、別紙解答欄に答えなさい。

- (1) ㉑から㉒までの音名をドイツ音名 (C Cis D …) で書きなさい。
- (2) ㉑から㉒までの2音間の音程名を書きなさい。ただし、複音程は単音程に直して書きなさい。
- (3) (A)から(E)までの2音間の転回音程名を書きなさい。
- (4) ㉑から㉒までの和音について、長三和音は長、短三和音は短、減三和音は減、増三和音は増、属七の和音は属七、いずれにも該当しないものは×を書きなさい。
- (5) ㉑, ㉒, ㉓, ㉔, ㉕の和音について、基本形は基、第1転回形は1転、第2転回形は2転、第3転回形は3転をもって、書きなさい。
- (6) ㉖, ㉗の楽語の適切な意味を書きなさい。
- (7) ㉘の音を第5音とする属七の和音が所属する全ての調を、日本語で書きなさい。
- (8) ㉙の和音をIIの和音とする調の、属調の和声短音階の上行形を、調号を用いないで、低音部譜表に主音から主音までを全音符で書きなさい。
- (9) ㉚の音を下属音とする長音階の上行形を、調号を用いないで、アルト譜表上に主音から主音までを全音符で書きなさい。
- (10) ㉛の音を異名同音転換した音を属音とする短音階の、属調の旋律短音階の上行形を、調号を用いて、高音部譜表に主音から主音までを全音符で書きなさい。
- (II) [X] の部分を、調号を用いないで、短3度低く移調しなさい。

〔別紙〕

ア Allegro vivace

rit. [X]

イ Adagio misterioso

2022年度 名古屋芸術大学 芸術学部 音楽領域（一般1期）入学試験問題〔楽典〕解答用紙

志望 コース		受験番号		氏名	
-----------	--	------	--	----	--

(1)

㉑		㉒		㉓		㉔		㉕	
㉖		㉗		㉘		㉙		㉚	

(2)

①	度	②	度	③	度	④	度	⑤	度
⑥	度	⑦	度	⑧	度	⑨	度	⑩	度

(3)

(A)	度	(B)	度	(C)	度	(D)	度	(E)	度
-----	---	-----	---	-----	---	-----	---	-----	---

(4)

㉛		㉜		㉝		㉞		㉟	
㊱		㊲		㊳		㊴		㊵	

(5)

㉠		㉡		㉢		㉣		㉤	
---	--	---	--	---	--	---	--	---	--

(6)

㉦		㉧	
---	--	---	--

(7)

--

(8)

(9)

(10)

(11)

2022年度 名古屋芸術大学 芸術学部 音楽領域（一般1期）入学試験問題〔楽典〕解答

志望 コース		受験番号		氏名	
-----------	--	------	--	----	--

(1)

Ⓐ	Ais	Ⓑ	Gis	Ⓒ	A	Ⓓ	Cis	Ⓔ	G
Ⓕ	F	Ⓖ	C	Ⓗ	Ges	Ⓘ	Ces	⓫	B

(2)

①	短2度	②	短7度	③	減4度	④	短3度	⑤	長6度
⑥	完全5度	⑦	長2度	⑧	増4度	⑨	長7度	⑩	増1度

(3)

(A)	短3度	(B)	増2度	(C)	長6度	(D)	減5度	(E)	増4度
-----	-----	-----	-----	-----	-----	-----	-----	-----	-----

(4)

Ⓐ	長	Ⓘ	増	Ⓚ	×	Ⓔ	短	⓫	属七
Ⓕ	長	Ⓚ	短	Ⓛ	×	Ⓛ	属七	Ⓜ	長

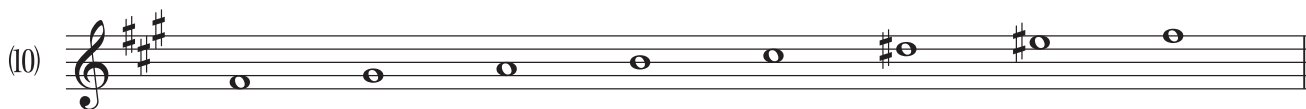
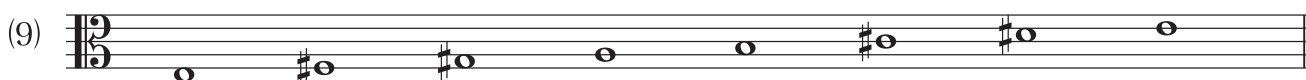
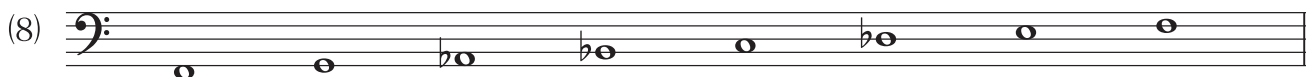
(5)

Ⓐ	2転	Ⓘ	基	Ⓔ	基	⓫	3転	Ⓛ	1転
---	----	---	---	---	---	---	----	---	----

(6)

㉞	快活に速く、またはAllegroより速く	㉟	ゆっくりと神秘的に
---	----------------------	---	-----------

(7) 口長調、口短調



(11)