

052(583)5981
 FAX052(583)5970
 愛知毎日広告社
 0532(64)2865
 FAX050(3730)6267

購読・配達は

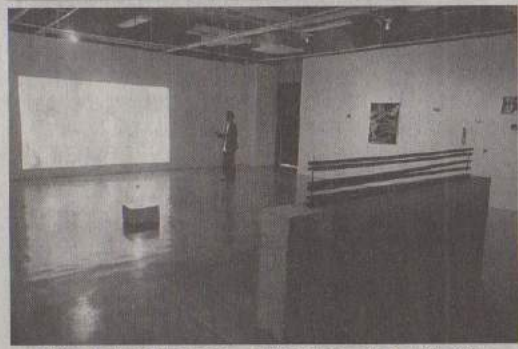
05120-468-012

産地からあなたへおしと笑顔をおとどける

まるなか米

とよかわ(0538) 75-2209

10月20日(金) 毎日新聞(愛知県版) 朝刊



世代と領域を超えたアート作品を展示する「ポーターレス展」一名古屋市中区丸の内のアートラボあいちで

名古屋芸大出身 若手7人が融合
 中区で作品展

名古屋芸大出身でさまざまなジャンルで活躍する新進気鋭の若手作家7人によるアート作品展「ポーターレス展」が、名古屋市中区丸の内のアートラボあいち(県庁大津橋分室2、3階)で開催されている。

4月に同大の音楽、美術、デザインの3学部が芸術学部部に統合再編されたことから企画された。各分野で活躍する1990年代以降の20~40代の卒業生7人が制作に携わった。会場内には浮遊感を醸し出すようなBGMが流れ、来場者が球体の陶器作品を手に持ちながら三つの展示室を回遊する。紙や木、鉄を素材にしたオブジェや多彩な映像、音響で変化する照明に照らされる絵画など、35作品が展示されている。

同展のディレクターを務める書道家で現代アーティストの横山豊蘭さん(浜松市)は「世代や拠点、領域を超えた融合を『感覚』『視覚』『聴覚』で楽しんでほしい」と話している。29日までの金、土、日曜午前11時~午後7時開催。入場無料。

【多和田奈々】

MAINICHI

新毎日

10月20日(金)

2017年(平成29年)

発行所:名古屋市中区丸の内4-7-1
 〒460-8601 電話052(527)0000
 毎日新聞中部本社

名古屋市中区丸の内4-6-17
 〒460-0116 電話052(564)1300
 中部本社ささしまオフィス

石原さとみ

写真集

空鳥詩

衆院選 2017 投票まで2日

3-5-11-13-30

「森友+加計」論戦空回り 5
 各党の選挙公約 12-13
 票掘企業経営者の思い 30

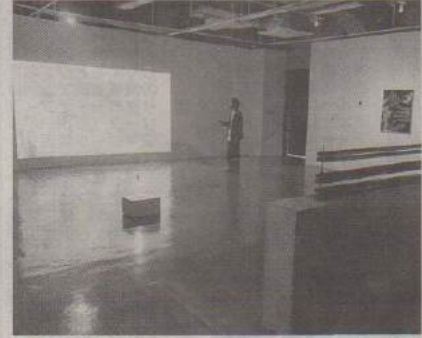
NEWSLINE

東証29年ぶり13連続 2-6

全国各地から数多くの美術商が自慢の品

10月21日(土) 毎日新聞(静岡県版) 朝刊

世代と領域を超えたアート作品を展示する「ポーターレス展」一名古屋市中区丸の内のアートラボあいちで



名古屋芸大出身 若手7人が融合
 名古屋で作品展

名古屋芸大出身でさまざまなジャンルで活躍する新進気鋭の若手作家7人によるアート作品展「ポーターレス展」が、名古屋市中区丸の内のアートラボあいち(愛知県庁大津橋分室2、3階)で開催されている。

4月に同大の音楽、美術、デザインの3学部が芸術学部部に統合再編されたことから企画された。1990年代以降の20~40代の卒業生7人が制作に携わった。会場内には紙や木、鉄を素材にしたオブジェや多彩な映像、音響で変化する照明に照らされる絵画など、35作品が展示されている。

同展のディレクターを務める書道家で現代アーティストの横山豊蘭さん(浜松市)は「世代や拠点、領域を超えた融合を『感覚』『視覚』『聴覚』で楽しんでほしい」と話している。29日までの金、土、日曜午前11時~午後7時開催。入場無料。

【多和田奈々】

沼津駅前でビール醸造

沼津駅前今年4月に開店したビアパブ「リパブリュー」がビール醸造を始めた。今月上旬に3500リットルを増やす予定だ。

ビールの種類は仕込んだり。今月15日に仕込み発酵中の第2弾はモル水の香りをしっかり残すという。戸田塩を使いたった酸っぱくしょっぱい。値段は1米パインをむたび変え、年間60種を造る予定。現在醸成中の第1弾はグレープも年内に醸造予定。経営する畑翔麻さ

MAINICHI

新毎日

10月21日(土)

2017年(平成29年)

発行所:名古屋市中区丸の内4-7-1
 〒460-8601 電話052(527)0000
 毎日新聞東京本社

医療と介護のトータルヘルスケア

白十字

衆院選 2017

3-5-6-9-11-29-30-31

安倍政権 戦術パターン化 3
 全国の立候補者 10-11
 交付金規制 各党慎重 30

NEWSLINE

ネット企業 相次ぎ実店舗 7

「森友+加計」論戦空回り」が登場。アサヒ新聞が毎日新聞限定で両議員との面談を求め、開設した。