

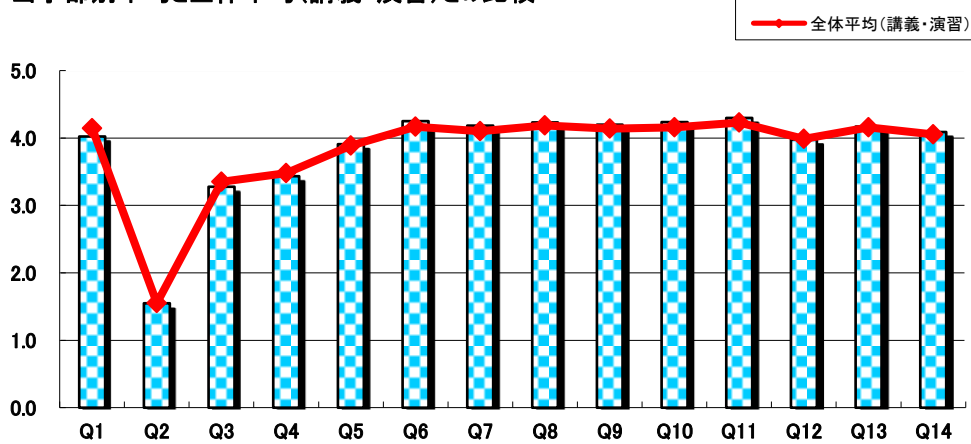
学部別	音楽学部
-----	------

履修者数	-
------	---

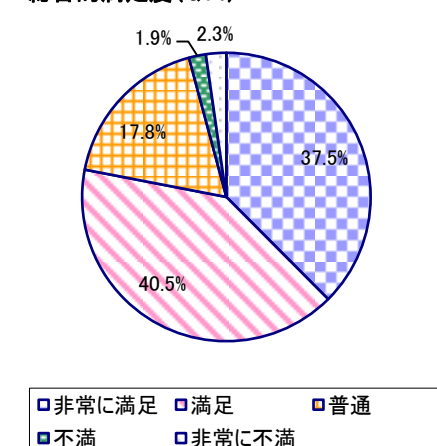
回答者数	1,599
------	-------

No.	調査項目	平均	上段:度数(人) / 下段:構成比(%)					有効	無効
			5	4	3	2	1		
			大変そう思う	ややそう思う	どちらとも	あまり思わない	全く思わない		
1	あなたの授業出席割合はどれくらいですか	4.02	100-90% 593 37.1%	89-80% 558 34.9%	79-70% 345 21.6%	69-60% 93 5.8%	59%以下 8 0.5%	1,597	2
2	あなたのこの授業への(週)予習・復習時間はどれくらいですか	1.55	6時間以上 83 5.2%	4時間以上 41 2.6%	2時間以上 120 7.6%	1時間以上 175 11.0%	30分程度 1,170 73.6%	1,589	10
3	あなたのこの授業への取り組みは自己採点で何点くらいですか	3.28	90点以上 229 14.4%	80点 437 27.5%	70点 569 35.8%	60点 253 15.9%	50点以下 101 6.4%	1,589	10
4	あなたは授業内容を講義要項(シラバス)で確認しましたか	3.43	よく確認した 262 16.4%	確認した 666 41.8%	どちらとも 341 21.4%	あまりしなかった 155 9.7%	全くしなかった 171 10.7%	1,595	4
5	授業内容はシラバスに即していましたか	3.91	大変そう思う 419 26.3%	ややそう思う 656 41.2%	どちらとも 485 30.5%	あまり思わない 17 1.1%	全く思わない 14 0.9%	1,591	8
6	授業の開始・終了時間は適切でしたか	4.25	666 41.8%	712 44.6%	182 11.4%	19 1.2%	16 1.0%	1,595	4
7	この授業で使用した教科書・プリントは有益でしたか	4.18	663 41.6%	649 40.7%	226 14.2%	28 1.8%	29 1.8%	1,595	4
8	教員の熱意や工夫は感じられましたか	4.23	702 44.0%	650 40.7%	188 11.8%	24 1.5%	33 2.1%	1,597	2
9	質問や提出物への対応は適切でしたか	4.20	674 42.3%	615 38.6%	267 16.8%	17 1.1%	20 1.3%	1,593	6
10	教員の説明やアドバイスは適切でしたか	4.23	715 44.9%	610 38.3%	225 14.1%	13 0.8%	30 1.9%	1,593	6
11	教員は学生に公平に対応していましたか	4.30	748 46.8%	629 39.4%	191 12.0%	11 0.7%	19 1.2%	1,598	1
12	この授業に一層の学習意欲がわきましたか	3.98	558 35.0%	624 39.2%	290 18.2%	63 4.0%	58 3.6%	1,593	6
13	あなたはこの授業によって知識が広がりましたか	4.17	628 39.4%	717 45.0%	180 11.3%	34 2.1%	36 2.3%	1,595	4
14	*この授業の総合的な満足度を教えてください	4.09	非常に満足 593 37.5%	満足 640 40.5%	普通 281 17.8%	不満 30 1.9%	非常に不満 36 2.3%	1,580	19
15	担当教員のオリジナル設問	-	大変そう思う -	ややそう思う -	どちらとも -	あまり思わない -	全く思わない -	-	-

当学部別平均と全体平均(講義・演習)との比較



*総合的満足度(Q14)



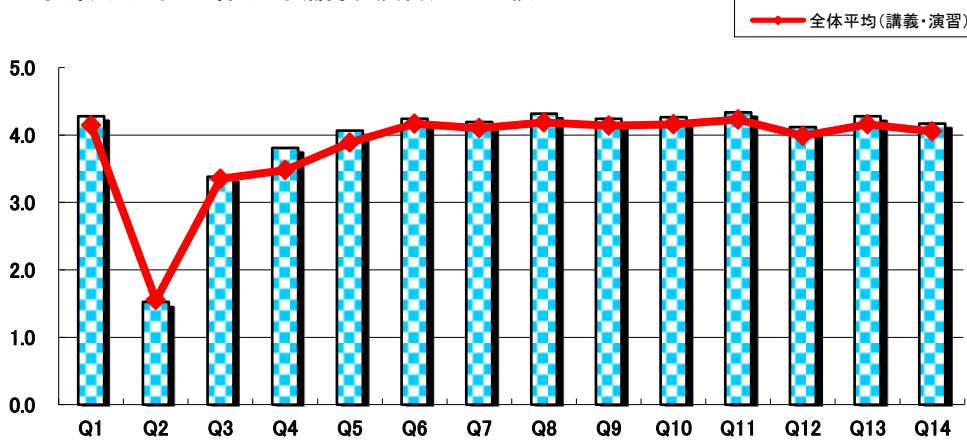
学部別	美術学部
-----	------

履修者数	-
------	---

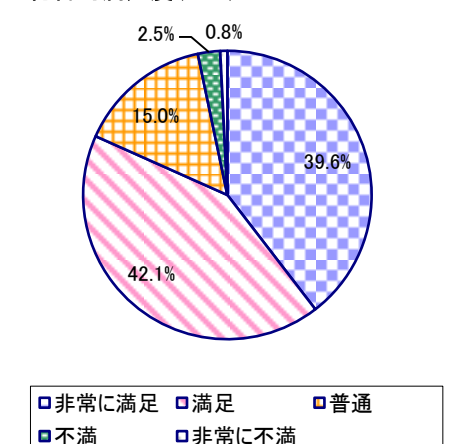
回答者数	1,665
------	-------

No.	調査項目	平均	上段:度数(人) / 下段:構成比(%)					有効	無効
			5	4	3	2	1		
			大変そう思う	ややそう思う	どちらとも	あまり思わない	全く思わない		
1	あなたの授業出席割合はどれくらいですか	4.28	100-90% 846 50.8%	89-80% 507 30.5%	79-70% 251 15.1%	69-60% 51 3.1%	59%以下 9 0.5%	1,664	1
2	あなたのこの授業への(週)予習・復習時間はどれくらいですか	1.53	6時間以上 60 3.6%	4時間以上 61 3.7%	2時間以上 115 6.9%	1時間以上 222 13.4%	30分程度 1,201 72.4%	1,659	6
3	あなたのこの授業への取り組みは自己採点で何点くらいですか	3.38	90点以上 242 14.6%	80点 532 32.1%	70点 562 33.9%	60点 253 15.3%	50点以下 67 4.0%	1,656	9
4	あなたは授業内容を講義要項(シラバス)で確認しましたか	3.81	よく確認した 384 23.1%	確認した 853 51.4%	どちらとも 223 13.4%	あまりしなかった 122 7.3%	全くしなかった 78 4.7%	1,660	5
5	授業内容はシラバスに即していましたか	4.06	大変そう思う 485 29.2%	ややそう思う 825 49.6%	どちらとも 331 19.9%	あまり思わない 19 1.1%	全く思わない 3 0.2%	1,663	2
6	授業の開始・終了時間は適切でしたか	4.24	641 38.5%	833 50.1%	148 8.9%	32 1.9%	9 0.5%	1,663	2
7	この授業で使用した教科書・プリントは有益でしたか	4.19	624 37.5%	782 47.0%	223 13.4%	23 1.4%	11 0.7%	1,663	2
8	教員の熱意や工夫は感じられましたか	4.32	762 45.8%	715 43.0%	150 9.0%	23 1.4%	13 0.8%	1,663	2
9	質問や提出物への対応は適切でしたか	4.24	673 40.5%	751 45.2%	208 12.5%	19 1.1%	10 0.6%	1,661	4
10	教員の説明やアドバイスは適切でしたか	4.27	698 42.0%	757 45.6%	170 10.2%	19 1.1%	16 1.0%	1,660	5
11	教員は学生に公平に対応していましたか	4.34	753 45.4%	749 45.2%	129 7.8%	15 0.9%	12 0.7%	1,658	7
12	この授業に一層の学習意欲がわきましたか	4.12	610 36.8%	733 44.2%	240 14.5%	49 3.0%	26 1.6%	1,658	7
13	あなたはこの授業によって知識が広がりましたか	4.28	690 41.7%	789 47.7%	134 8.1%	29 1.8%	13 0.8%	1,655	10
14	*この授業の総合的な満足度を教えてください	4.17	非常に満足 650 39.6%	満足 692 42.1%	普通 247 15.0%	不満 41 2.5%	非常に不満 13 0.8%	1,643	22
15	担当教員のオリジナル設問	-	大変そう思う -	ややそう思う -	どちらとも -	あまり思わない -	全く思わない -	-	-

当学部別平均と全体平均(講義・演習)との比較



*総合的な満足度(Q14)



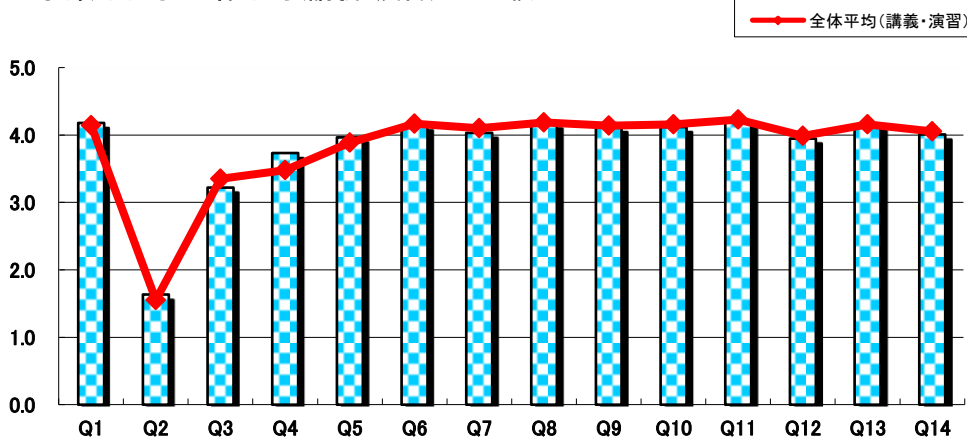
学部別	デザイン学部
-----	--------

履修者数	-
------	---

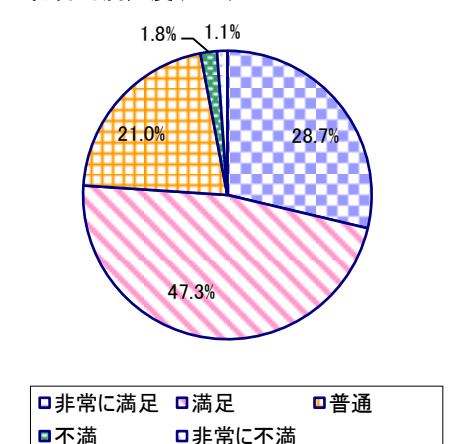
回答者数	2,287
------	-------

No.	調査項目	平均	上段:度数(人) / 下段:構成比(%)					有効	無効
			5	4	3	2	1		
			大変そう思う	ややそう思う	どちらとも	あまり思わない	全く思わない		
1	あなたの授業出席割合はどれくらいですか	4.18	100-90% 988 43.3%	89-80% 801 35.1%	79-70% 411 18.0%	69-60% 72 3.2%	59%以下 9 0.4%	2,281	6
2	あなたのこの授業への(週)予習・復習時間はどれくらいですか	1.63	6時間以上 130 5.7%	4時間以上 106 4.7%	2時間以上 159 7.0%	1時間以上 281 12.4%	30分程度 1,592 70.2%	2,268	19
3	あなたのこの授業への取り組みは自己採点で何点くらいですか	3.22	90点以上 202 8.9%	80点 761 33.4%	70点 792 34.8%	60点 381 16.7%	50点以下 140 6.2%	2,276	11
4	あなたは授業内容を講義要項(シラバス)で確認しましたか	3.73	よく確認した 425 18.7%	確認した 1,202 52.8%	どちらとも 365 16.0%	あまりしなかった 183 8.0%	全くしなかった 101 4.4%	2,276	11
5	授業内容はシラバスに即していましたか	3.97	大変そう思う 504 22.1%	ややそう思う 1,236 54.2%	どちらとも 507 22.2%	あまり思わない 25 1.1%	全く思わない 8 0.4%	2,280	7
6	授業の開始・終了時間は適切でしたか	4.14	699 30.7%	1,283 56.3%	238 10.4%	42 1.8%	18 0.8%	2,280	7
7	この授業で使用した教科書・プリントは有益でしたか	4.03	649 28.4%	1,138 49.9%	434 19.0%	36 1.6%	25 1.1%	2,282	5
8	教員の熱意や工夫は感じられましたか	4.17	797 34.9%	1,147 50.2%	287 12.6%	34 1.5%	19 0.8%	2,284	3
9	質問や提出物への対応は適切でしたか	4.12	715 31.4%	1,175 51.5%	345 15.1%	33 1.4%	12 0.5%	2,280	7
10	教員の説明やアドバイスは適切でしたか	4.12	736 32.2%	1,147 50.2%	350 15.3%	35 1.5%	17 0.7%	2,285	2
11	教員は学生に公平に対応していましたか	4.21	812 35.7%	1,189 52.2%	234 10.3%	30 1.3%	12 0.5%	2,277	10
12	この授業に一層の学習意欲がわきましたか	3.95	599 26.2%	1,125 49.3%	444 19.5%	68 3.0%	46 2.0%	2,282	5
13	あなたはこの授業によって知識が広がりましたか	4.14	726 31.8%	1,237 54.2%	260 11.4%	42 1.8%	19 0.8%	2,284	3
14	*この授業の総合的な満足度を教えてください	4.01	非常に満足 652 28.7%	満足 1,075 47.3%	普通 476 21.0%	不満 42 1.8%	非常に不満 26 1.1%	2,271	16
15	担当教員のオリジナル設問	-	大変そう思う -	ややそう思う -	どちらとも -	あまり思わない -	全く思わない -	-	-

当学部別平均と全体平均(講義・演習)との比較



*総合的な満足度(Q14)



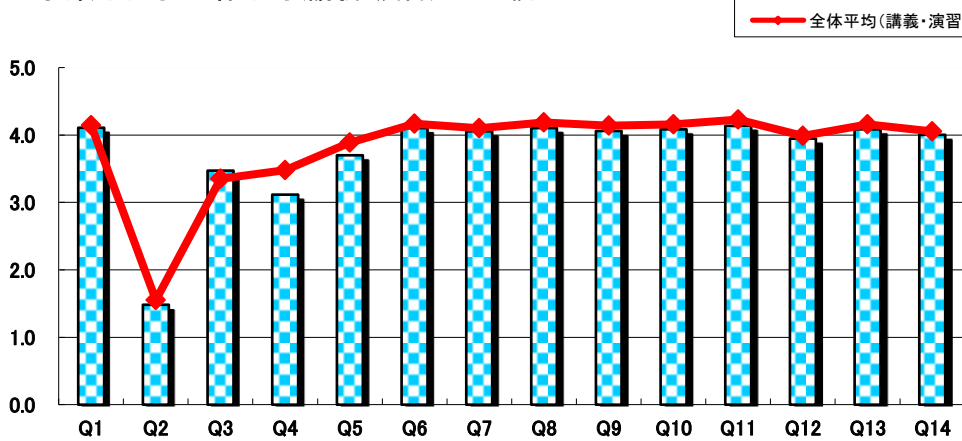
学部別	人間発達学部
-----	--------

履修者数	-
------	---

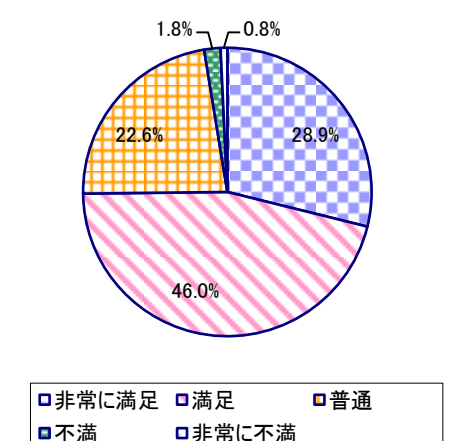
回答者数	2,952
------	-------

No.	調査項目	平均	上段:度数(人)／下段:構成比(%)					有効	無効
			5	4	3	2	1		
			大変そう思う	ややそう思う	どちらとも	あまり思わない	全く思わない		
1	あなたの授業出席割合はどれくらいですか	4.11	100-90% 1,252 42.5%	89-80% 978 33.2%	79-70% 528 17.9%	69-60% 153 5.2%	59%以下 32 1.1%	2,943	9
2	あなたのこの授業への(週)予習・復習時間はどれくらいですか	1.48	6時間以上 111 3.8%	4時間以上 104 3.5%	2時間以上 165 5.6%	1時間以上 328 11.2%	30分程度 2,222 75.8%	2,930	22
3	あなたのこの授業への取り組みは自己採点で何点くらいですか	3.47	90点以上 518 17.6%	80点 981 33.4%	70点 943 32.1%	60点 359 12.2%	50点以下 139 4.7%	2,940	12
4	あなたは授業内容を講義要項(シラバス)で確認しましたか	3.12	よく確認した 366 12.5%	確認した 880 30.0%	どちらとも 896 30.5%	あまりしなかった 322 11.0%	全くしなかった 473 16.1%	2,937	15
5	授業内容はシラバスに即していましたか	3.70	大変そう思う 523 17.8%	ややそう思う 1,086 36.9%	どちらとも 1,284 43.6%	あまり思わない 29 1.0%	全く思わない 21 0.7%	2,943	9
6	授業の開始・終了時間は適切でしたか	4.10	911 31.0%	1,510 51.4%	444 15.1%	52 1.8%	20 0.7%	2,937	15
7	この授業で使用した教科書・プリントは有益でしたか	4.05	839 28.6%	1,488 50.6%	559 19.0%	36 1.2%	16 0.5%	2,938	14
8	教員の熱意や工夫は感じられましたか	4.10	951 32.3%	1,433 48.7%	489 16.6%	52 1.8%	17 0.6%	2,942	10
9	質問や提出物への対応は適切でしたか	4.06	850 28.9%	1,473 50.1%	566 19.3%	39 1.3%	11 0.4%	2,939	13
10	教員の説明やアドバイスは適切でしたか	4.08	902 30.7%	1,455 49.5%	521 17.7%	47 1.6%	14 0.5%	2,939	13
11	教員は学生に公平に対応していましたか	4.14	998 33.9%	1,440 49.0%	433 14.7%	48 1.6%	22 0.7%	2,941	11
12	この授業に一層の学習意欲がわきましたか	3.95	794 27.0%	1,364 46.4%	652 22.2%	89 3.0%	40 1.4%	2,939	13
13	あなたはこの授業によって知識が広がりましたか	4.09	883 30.0%	1,524 51.8%	459 15.6%	50 1.7%	24 0.8%	2,940	12
14	*この授業の総合的な満足度を教えてください	4.00	非常に満足 839 28.9%	満足 1,336 46.0%	普通 657 22.6%	不満 53 1.8%	非常に不満 22 0.8%	2,907	45
15	担当教員のオリジナル設問	-	大変そう思う -	ややそう思う -	どちらとも -	あまり思わない -	全く思わない -	-	-

当学部別平均と全体平均(講義・演習)との比較



*総合的満足度(Q14)



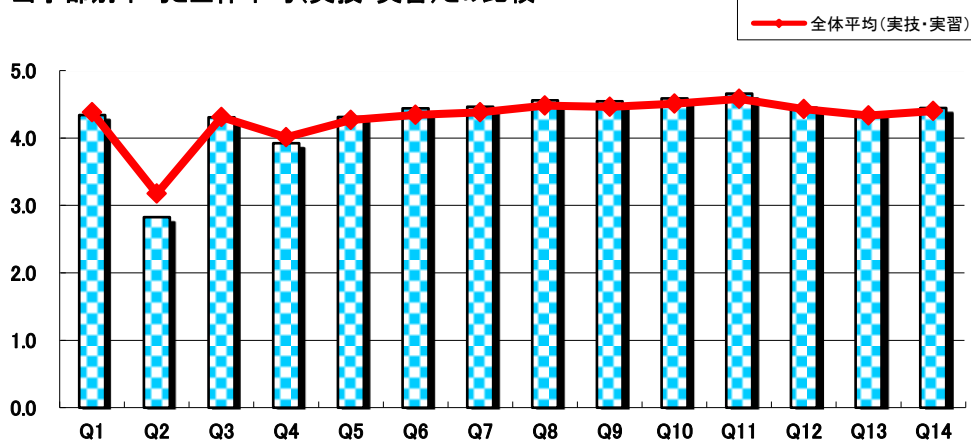
学部別	音楽学部
-----	------

履修者数	-
------	---

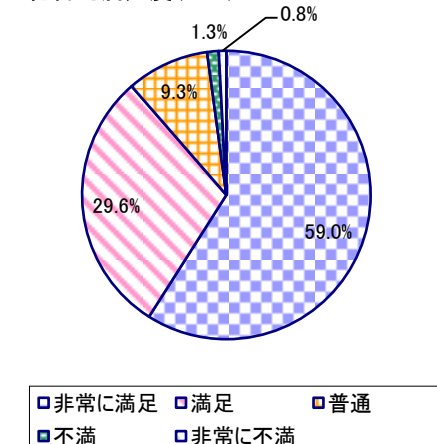
回答者数	2,036
------	-------

No.	調査項目	平均	上段:度数(人)／下段:構成比(%)					有効	無効
			5	4	3	2	1		
			大変そう思う	ややそう思う	どちらとも	あまり思わない	全く思わない		
1	あなたの授業出席割合はどれくらいですか	4.34	100-90% 1,156 56.9%	89-80% 517 25.4%	79-70% 274 13.5%	69-60% 70 3.4%	59%以下 16 0.8%	2,033	3
2	専攻科目及び実技科目に対して、あなたの(週)練習又は製作時間はどれくらいですか	2.83	6時間以上 525 26.0%	4時間以上 192 9.5%	2時間以上 305 15.1%	1時間以上 403 20.0%	30分程度 595 29.5%	2,020	16
3	あなたは選択した専攻にどれくらいの探究心を持っていますか	4.31	充分持っている 986 48.8%	持っている 745 36.9%	どちらとも 225 11.1%	あまり持っていない 45 2.2%	全く持っていない 18 0.9%	2,019	17
4	あなたはこの授業のために学内の施設を利用しましたか	3.92	よく利用した 878 43.4%	利用した 597 29.5%	どちらとも 243 12.0%	あまりしなかった 129 6.4%	全くしなかった 177 8.7%	2,024	12
5	授業内容は講義要項(シラバス)に即していましたか	4.31	大変そう思う 977 48.1%	ややそう思う 742 36.6%	どちらとも 290 14.3%	あまり思わない 9 0.4%	全く思わない 12 0.6%	2,030	6
6	授業の開始・終了時間は適切でしたか	4.44	1,146 56.4%	701 34.5%	135 6.6%	35 1.7%	16 0.8%	2,033	3
7	授業で使用した教材は有益でしたか	4.46	1,174 57.8%	674 33.2%	151 7.4%	12 0.6%	20 1.0%	2,031	5
8	教員の熱意や工夫は感じられましたか	4.56	1,313 64.6%	590 29.0%	95 4.7%	21 1.0%	14 0.7%	2,033	3
9	質問や提出物への対応は適切でしたか	4.54	1,281 63.0%	598 29.4%	137 6.7%	6 0.3%	10 0.5%	2,032	4
10	教員の指導(説明やアドバイス)は適切でしたか	4.59	1,360 66.9%	552 27.2%	92 4.5%	15 0.7%	14 0.7%	2,033	3
11	教員に専門性は感じられましたか	4.66	1,464 72.3%	462 22.8%	77 3.8%	12 0.6%	10 0.5%	2,025	11
12	この専攻科目及び実技科目に対して、あなたは学習意欲や創作意欲がわきましたか	4.45	1,187 58.7%	630 31.1%	153 7.6%	34 1.7%	19 0.9%	2,023	13
13	この授業によってあなたの実技は向上しましたか	4.37	1,059 52.2%	728 35.9%	196 9.7%	32 1.6%	13 0.6%	2,028	8
14	*この授業の総合的な満足度を教えてください	4.45	非常に満足 1,185 59.0%	満足 594 29.6%	普通 186 9.3%	不満 26 1.3%	非常に不満 17 0.8%	2,008	28
15	担当教員のオリジナル設問	-	大変そう思う -	ややそう思う -	どちらとも -	あまり思わない -	全く思わない -	-	-

当学部別平均と全体平均(実技・実習)との比較



*総合的な満足度(Q14)



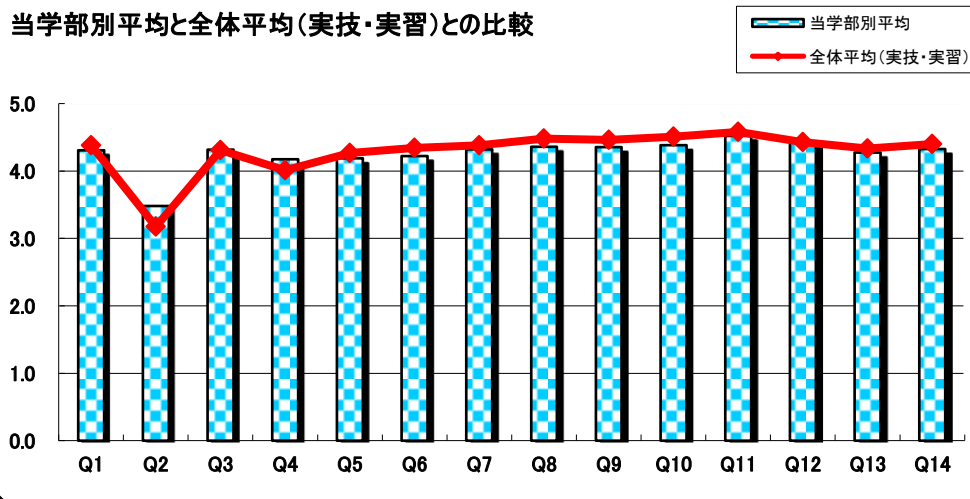
学部別	美術学部
-----	------

履修者数	-
------	---

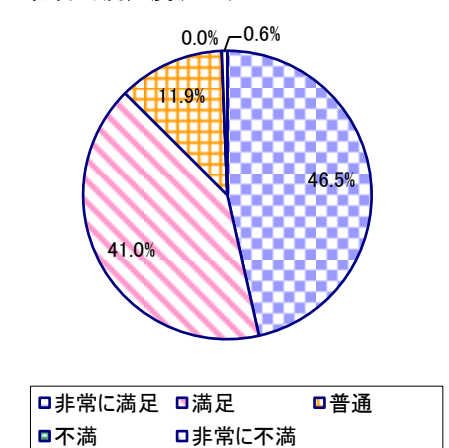
回答者数	329
------	-----

No.	調査項目	平均	上段:度数(人)／下段:構成比(%)					有効	無効
			5	4	3	2	1		
			大変そう思う	ややそう思う	どちらとも	あまり思わない	全く思わない		
1	あなたの授業出席割合はどれくらいですか	4.31	100-90% 177 54.0%	89-80% 95 29.0%	79-70% 40 12.2%	69-60% 12 3.7%	59%以下 4 1.2%	328	1
2	専攻科目及び実技科目に対して、あなたの(週)練習又は製作時間はどれくらいですか	3.48	6時間以上 115 35.0%	4時間以上 52 15.8%	2時間以上 81 24.6%	1時間以上 39 11.9%	30分程度 42 12.8%	329	0
3	あなたは選択した専攻にどれくらいの探究心を持っていますか	4.31	充分持っている 142 43.4%	持っている 153 46.8%	どちらとも 26 8.0%	あまり持っていない 5 1.5%	全く持っていない 1 0.3%	327	2
4	あなたはこの授業のために学内の施設を利用しましたか	4.17	よく利用した 138 41.9%	利用した 140 42.6%	どちらとも 29 8.8%	あまりしなかった 14 4.3%	全くしなかった 8 2.4%	329	0
5	授業内容は講義要項(シラバス)に即していましたか	4.19	大変そう思う 116 35.5%	ややそう思う 158 48.3%	どちらとも 51 15.6%	あまり思わない 2 0.6%	全く思わない 0 0.0%	327	2
6	授業の開始・終了時間は適切でしたか	4.22	120 36.7%	161 49.2%	45 13.8%	1 0.3%	0 0.0%	327	2
7	授業で使用した教材は有益でしたか	4.32	143 43.6%	150 45.7%	34 10.4%	0 0.0%	1 0.3%	328	1
8	教員の熱意や工夫は感じられましたか	4.36	158 48.0%	139 42.2%	27 8.2%	3 0.9%	2 0.6%	329	0
9	質問や提出物への対応は適切でしたか	4.35	151 46.2%	145 44.3%	27 8.3%	4 1.2%	0 0.0%	327	2
10	教員の指導(説明やアドバイス)は適切でしたか	4.38	162 49.5%	134 41.0%	26 8.0%	4 1.2%	1 0.3%	327	2
11	教員に専門性は感じられましたか	4.52	192 58.7%	117 35.8%	16 4.9%	0 0.0%	2 0.6%	327	2
12	この専攻科目及び実技科目に対して、あなたは学習意欲や創作意欲がわきましたか	4.42	173 52.9%	126 38.5%	21 6.4%	6 1.8%	1 0.3%	327	2
13	この授業によってあなたの実技は向上しましたか	4.27	133 40.8%	155 47.5%	33 10.1%	4 1.2%	1 0.3%	326	3
14	*この授業の総合的な満足度を教えてください	4.33	非常に満足 152 46.5%	満足 134 41.0%	普通 39 11.9%	不満 0 0.0%	非常に不満 2 0.6%	327	2
15	担当教員のオリジナル設問	-	大変そう思う -	ややそう思う -	どちらとも -	あまり思わない -	全く思わない -	-	-

当学部別平均と全体平均(実技・実習)との比較



*総合的な満足度(Q14)



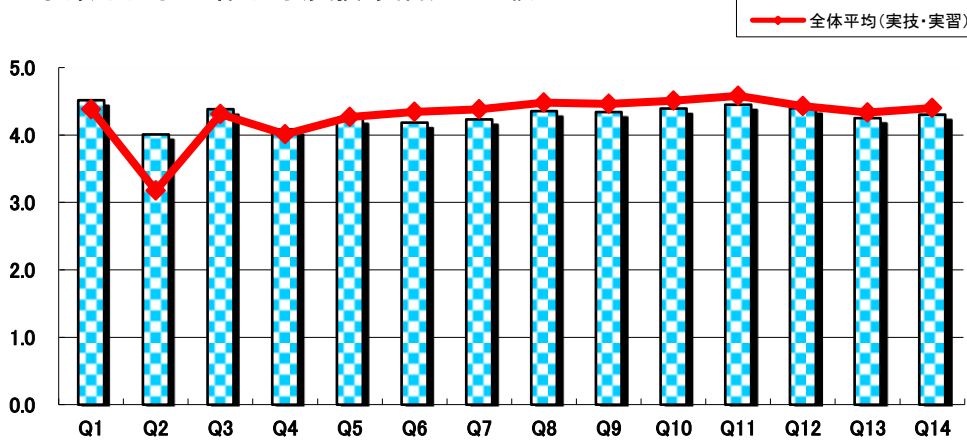
学部別	デザイン学部
-----	--------

履修者数	-
------	---

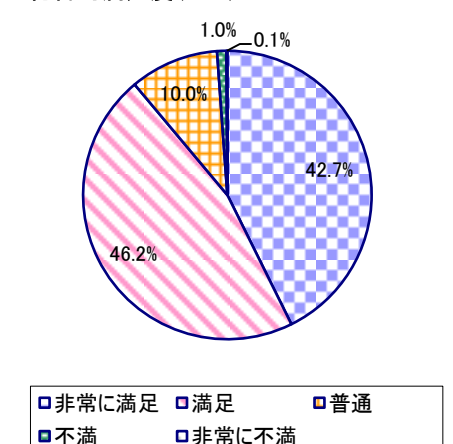
回答者数	978
------	-----

No.	調査項目	平均	上段:度数(人)／下段:構成比(%)					有効	無効
			5	4	3	2	1		
			大変そう思う	ややそう思う	どちらとも	あまり思わない	全く思わない		
1	あなたの授業出席割合はどれくらいですか	4.51	100-90% 650 66.7%	89-80% 211 21.6%	79-70% 88 9.0%	69-60% 17 1.7%	59%以下 9 0.9%	975	3
2	専攻科目及び実技科目に対して、あなたの(週)練習又は製作時間はどれくらいですか	4.01	6時間以上 489 50.2%	4時間以上 182 18.7%	2時間以上 177 18.2%	1時間以上 75 7.7%	30分程度 51 5.2%	974	4
3	あなたは選択した専攻にどれくらいの探究心を持っていますか	4.38	充分持っている 458 47.0%	持っている 443 45.4%	どちらとも 63 6.5%	あまり持っていない 11 1.1%	全く持っていない 0 0.0%	975	3
4	あなたはこの授業のために学内の施設を利用しましたか	4.09	よく利用した 404 41.4%	利用した 373 38.2%	どちらとも 107 11.0%	あまりしなかった 62 6.4%	全くしなかった 30 3.1%	976	2
5	授業内容は講義要項(シラバス)に即していましたか	4.25	大変そう思う 372 38.2%	ややそう思う 475 48.7%	どちらとも 124 12.7%	あまり思わない 4 0.4%	全く思わない 0 0.0%	975	3
6	授業の開始・終了時間は適切でしたか	4.18	367 37.6%	455 46.6%	126 12.9%	21 2.2%	7 0.7%	976	2
7	授業で使用した教材は有益でしたか	4.23	373 38.3%	459 47.1%	139 14.3%	3 0.3%	1 0.1%	975	3
8	教員の熱意や工夫は感じられましたか	4.35	436 44.8%	460 47.2%	67 6.9%	8 0.8%	3 0.3%	974	4
9	質問や提出物への対応は適切でしたか	4.34	427 43.7%	471 48.2%	66 6.8%	11 1.1%	2 0.2%	977	1
10	教員の指導(説明やアドバイス)は適切でしたか	4.39	467 47.8%	435 44.5%	68 7.0%	5 0.5%	2 0.2%	977	1
11	教員に専門性は感じられましたか	4.45	508 52.2%	401 41.2%	61 6.3%	1 0.1%	2 0.2%	973	5
12	この専攻科目及び実技科目に対して、あなたは学習意欲や創作意欲がわきましたか	4.40	472 48.4%	429 44.0%	64 6.6%	9 0.9%	1 0.1%	975	3
13	この授業によってあなたの実技は向上しましたか	4.25	367 37.7%	496 50.9%	102 10.5%	7 0.7%	2 0.2%	974	4
14	*この授業の総合的な満足度を教えてください	4.30	非常に満足 411 42.7%	満足 445 46.2%	普通 96 10.0%	不満 10 1.0%	非常に不満 1 0.1%	963	15
15	担当教員のオリジナル設問	-	大変そう思う -	ややそう思う -	どちらとも -	あまり思わない -	全く思わない -	-	-

当学部別平均と全体平均(実技・実習)との比較



*総合的な満足度(Q14)



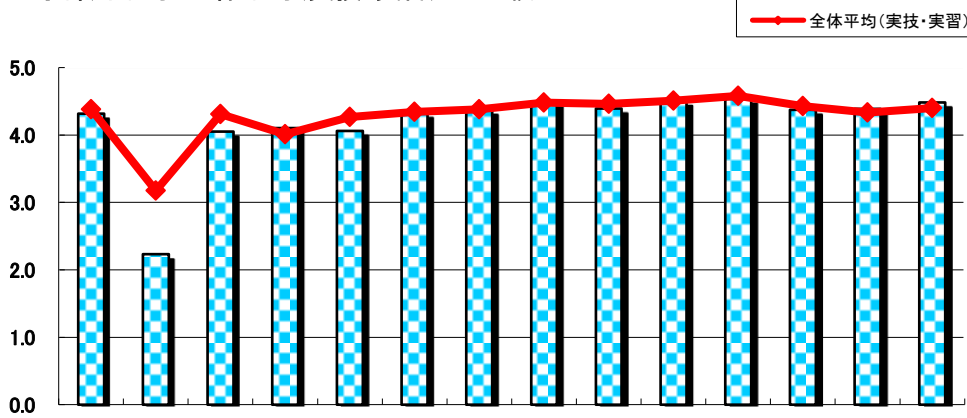
学部別	人間発達学部
-----	--------

履修者数	-
------	---

回答者数	258
------	-----

No.	調査項目	平均	上段:度数(人)／下段:構成比(%)					有効	無効
			5	4	3	2	1		
			大変そう思う	ややそう思う	どちらとも	あまり思わない	全く思わない		
1	あなたの授業出席割合はどれくらいですか	4.32	100-90% 135 52.3%	89-80% 79 30.6%	79-70% 35 13.6%	69-60% 9 3.5%	59%以下 0 0.0%	258	0
2	専攻科目及び実技科目に対して、あなたの(週)練習又は製作時間はどれくらいですか	2.23	6時間以上 14 5.5%	4時間以上 24 9.4%	2時間以上 55 21.5%	1時間以上 78 30.5%	30分程度 85 33.2%	256	2
3	あなたは選択した専攻にどれくらいの探究心を持っていますか	4.05	充分持っている 79 30.7%	持っている 123 47.9%	どちらとも 45 17.5%	あまり持っていない 9 3.5%	全く持っていない 1 0.4%	257	1
4	あなたはこの授業のために学内の施設を利用しましたか	4.10	よく利用した 104 40.3%	利用した 95 36.8%	どちらとも 46 17.8%	あまりしなかった 8 3.1%	全くしなかった 5 1.9%	258	0
5	授業内容は講義要項(シラバス)に即していましたか	4.06	大変そう思う 79 30.6%	ややそう思う 121 46.9%	どちらとも 55 21.3%	あまり思わない 1 0.4%	全く思わない 2 0.8%	258	0
6	授業の開始・終了時間は適切でしたか	4.33	121 47.1%	110 42.8%	19 7.4%	3 1.2%	4 1.6%	257	1
7	授業で使用した教材は有益でしたか	4.37	124 48.1%	108 41.9%	24 9.3%	2 0.8%	0 0.0%	258	0
8	教員の熱意や工夫は感じられましたか	4.50	146 56.6%	94 36.4%	18 7.0%	0 0.0%	0 0.0%	258	0
9	質問や提出物への対応は適切でしたか	4.39	126 49.2%	108 42.2%	19 7.4%	3 1.2%	0 0.0%	256	2
10	教員の指導(説明やアドバイス)は適切でしたか	4.51	144 56.0%	100 38.9%	12 4.7%	1 0.4%	0 0.0%	257	1
11	教員に専門性は感じられましたか	4.54	151 58.8%	94 36.6%	11 4.3%	1 0.4%	0 0.0%	257	1
12	この専攻科目及び実技科目に対して、あなたは学習意欲や創作意欲がわきましたか	4.38	131 50.8%	99 38.4%	24 9.3%	2 0.8%	2 0.8%	258	0
13	この授業によってあなたの実技は向上しましたか	4.39	132 51.2%	96 37.2%	28 10.9%	2 0.8%	0 0.0%	258	0
14	*この授業の総合的な満足度を教えてください	4.48	非常に満足 144 56.7%	満足 90 35.4%	普通 19 7.5%	不満 1 0.4%	非常に不満 0 0.0%	254	4
15	担当教員のオリジナル設問	-	大変そう思う -	ややそう思う -	どちらとも -	あまり思わない -	全く思わない -	-	-

当学部別平均と全体平均(実技・実習)との比較



*総合的な満足度(Q14)

