

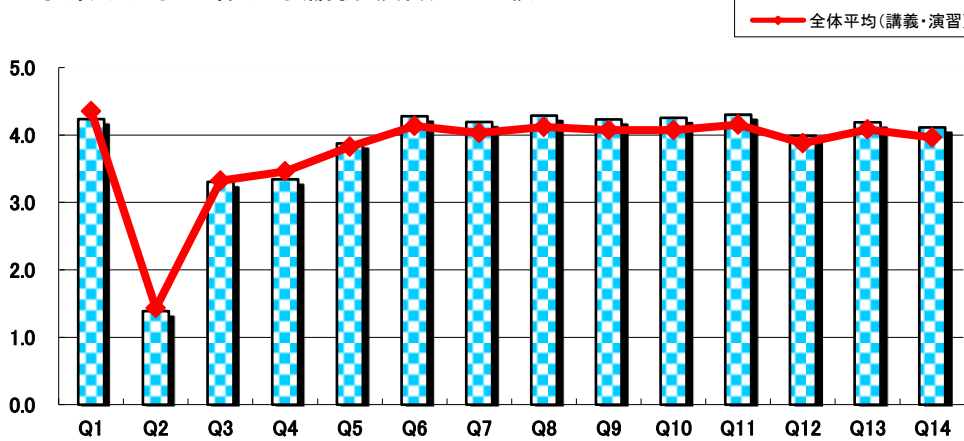
学部別	音楽学部
-----	------

履修者数	-
------	---

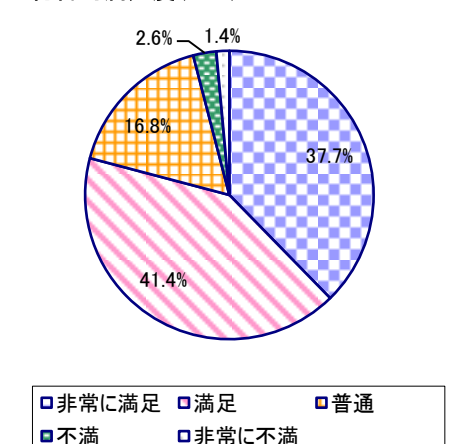
回答者数	2,023
------	-------

No.	調査項目	平均	上段:度数(人) / 下段:構成比(%)					有効	無効
			5	4	3	2	1		
			大変そう思う	ややそう思う	どちらとも	あまり思わない	全く思わない		
1	あなたの授業出席割合はどれくらいですか	4.23	100-90% 1,005 49.7%	89-80% 573 28.3%	79-70% 368 18.2%	69-60% 64 3.2%	59%以下 12 0.6%	2,022	1
2	あなたのこの授業への(週)予習・復習時間はどれくらいですか	1.39	6時間以上 65 3.2%	4時間以上 40 2.0%	2時間以上 89 4.4%	1時間以上 223 11.1%	30分程度 1,595 79.3%	2,012	11
3	あなたのこの授業への取り組みは自己採点で何点くらいですか	3.30	90点以上 343 17.0%	80点 542 26.9%	70点 652 32.4%	60点 335 16.7%	50点以下 140 7.0%	2,012	11
4	あなたは授業内容を講義要項(シラバス)で確認しましたか	3.34	よく確認した 328 16.2%	確認した 792 39.2%	どちらとも 414 20.5%	あまりしなかった 212 10.5%	全くしなかった 273 13.5%	2,019	4
5	授業内容はシラバスに即していましたか	3.88	大変そう思う 483 24.0%	ややそう思う 854 42.4%	どちらとも 642 31.8%	あまり思わない 22 1.1%	全く思わない 15 0.7%	2,016	7
6	授業の開始・終了時間は適切でしたか	4.28	821 40.7%	984 48.8%	175 8.7%	21 1.0%	15 0.7%	2,016	7
7	この授業で使用した教科書・プリントは有益でしたか	4.19	796 39.4%	897 44.4%	270 13.4%	32 1.6%	23 1.1%	2,018	5
8	教員の熱意や工夫は感じられましたか	4.29	910 45.0%	856 42.4%	201 10.0%	31 1.5%	22 1.1%	2,020	3
9	質問や提出物への対応は適切でしたか	4.23	842 41.7%	853 42.2%	287 14.2%	24 1.2%	13 0.6%	2,019	4
10	教員の説明やアドバイスは適切でしたか	4.25	890 44.0%	838 41.4%	236 11.7%	35 1.7%	23 1.1%	2,022	1
11	教員は学生に公平に対応していましたか	4.30	928 46.1%	836 41.5%	209 10.4%	18 0.9%	24 1.2%	2,015	8
12	この授業に一層の学習意欲がわきましたか	3.99	687 34.0%	827 41.0%	361 17.9%	81 4.0%	62 3.1%	2,018	5
13	あなたはこの授業によって知識が広がりましたか	4.19	792 39.2%	924 45.8%	224 11.1%	46 2.3%	32 1.6%	2,018	5
14	*この授業の総合的な満足度を教えてください	4.11	非常に満足 756 37.7%	満足 831 41.4%	普通 338 16.8%	不満 52 2.6%	非常に不満 29 1.4%	2,006	17
15	担当教員のオリジナル設問	-	大変そう思う -	ややそう思う -	どちらとも -	あまり思わない -	全く思わない -	-	-

当学部別平均と全体平均(講義・演習)との比較



*総合的な満足度(Q14)



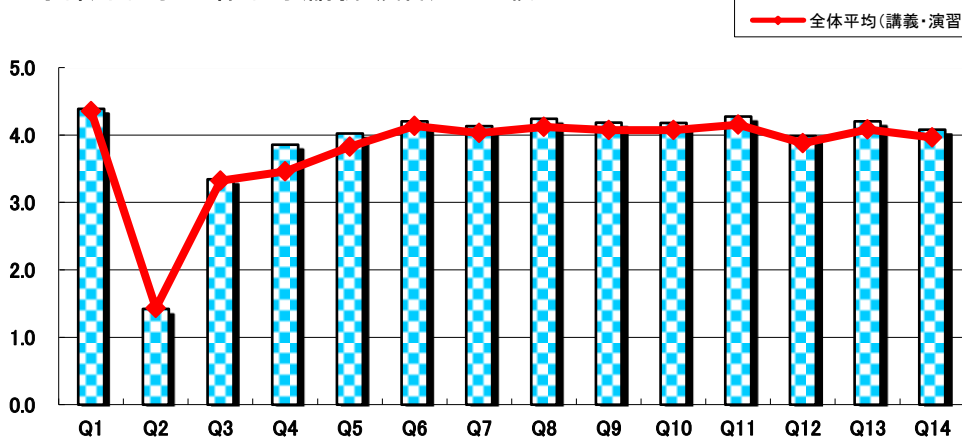
学部別	美術学部
-----	------

履修者数	-
------	---

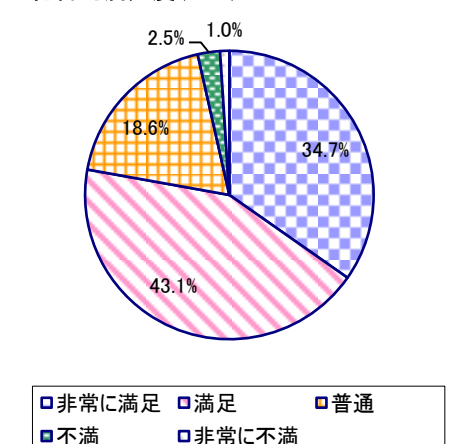
回答者数	1,858
------	-------

No.	調査項目	平均	上段:度数(人) / 下段:構成比(%)					有効	無効
			5	4	3	2	1		
			大変そう思う	ややそう思う	どちらとも	あまり思わない	全く思わない		
1	あなたの授業出席割合はどれくらいですか	4.39	100-90% 1,081 58.3%	89-80% 470 25.4%	79-70% 248 13.4%	69-60% 47 2.5%	59%以下 7 0.4%	1,853	5
2	あなたのこの授業への(週)予習・復習時間はどれくらいですか	1.42	6時間以上 49 2.7%	4時間以上 53 2.9%	2時間以上 98 5.3%	1時間以上 225 12.2%	30分程度 1,424 77.0%	1,849	9
3	あなたのこの授業への取り組みは自己採点で何点くらいですか	3.34	90点以上 265 14.4%	80点 570 31.0%	70点 623 33.9%	60点 296 16.1%	50点以下 86 4.7%	1,840	18
4	あなたは授業内容を講義要項(シラバス)で確認しましたか	3.86	よく確認した 422 22.8%	確認した 983 53.2%	どちらとも 265 14.3%	あまりしなかった 114 6.2%	全くしなかった 65 3.5%	1,849	9
5	授業内容はシラバスに即していましたか	4.02	大変そう思う 484 26.1%	ややそう思う 962 51.9%	どちらとも 382 20.6%	あまり思わない 15 0.8%	全く思わない 9 0.5%	1,852	6
6	授業の開始・終了時間は適切でしたか	4.20	651 35.2%	980 53.0%	176 9.5%	32 1.7%	11 0.6%	1,850	8
7	この授業で使用した教科書・プリントは有益でしたか	4.13	613 33.2%	909 49.2%	289 15.7%	23 1.2%	12 0.7%	1,846	12
8	教員の熱意や工夫は感じられましたか	4.24	739 39.9%	865 46.7%	213 11.5%	22 1.2%	13 0.7%	1,852	6
9	質問や提出物への対応は適切でしたか	4.19	678 36.6%	882 47.6%	263 14.2%	16 0.9%	13 0.7%	1,852	6
10	教員の説明やアドバイスは適切でしたか	4.18	695 37.6%	854 46.2%	253 13.7%	29 1.6%	19 1.0%	1,850	8
11	教員は学生に公平に対応していましたか	4.27	757 41.0%	882 47.8%	174 9.4%	19 1.0%	14 0.8%	1,846	12
12	この授業に一層の学習意欲がわきましたか	3.98	587 31.7%	815 44.1%	324 17.5%	78 4.2%	46 2.5%	1,850	8
13	あなたはこの授業によって知識が広がりましたか	4.20	691 37.4%	916 49.5%	184 10.0%	41 2.2%	17 0.9%	1,849	9
14	*この授業の総合的な満足度を教えてください	4.08	非常に満足 639 34.7%	満足 793 43.1%	普通 343 18.6%	不満 46 2.5%	非常に不満 19 1.0%	1,840	18
15	担当教員のオリジナル設問	-	大変そう思う -	ややそう思う -	どちらとも -	あまり思わない -	全く思わない -	-	-

当学部別平均と全体平均(講義・演習)との比較



*総合的な満足度(Q14)



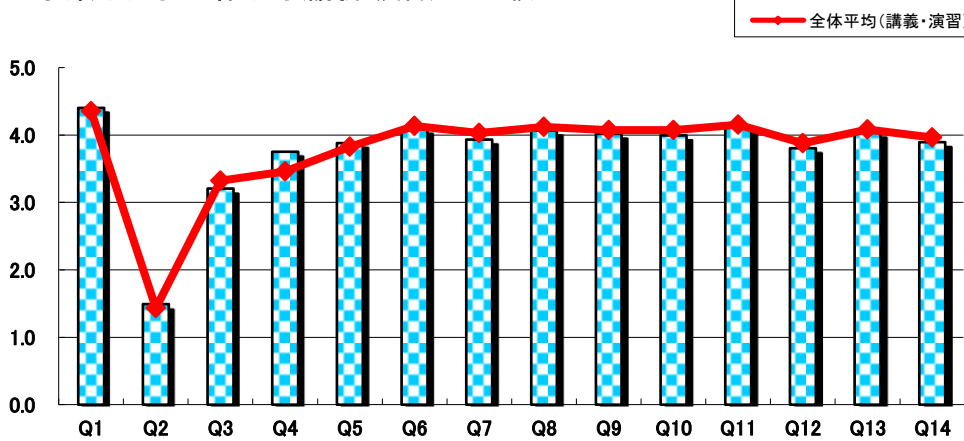
学部別	デザイン学部
-----	--------

履修者数	-
------	---

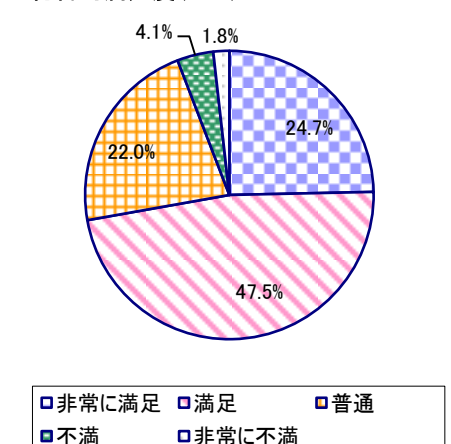
回答者数	3,283
------	-------

No.	調査項目	平均	上段:度数(人) / 下段:構成比(%)					有効	無効
			5	4	3	2	1		
			大変そう思う	ややそう思う	どちらとも	あまり思わない	全く思わない		
1	あなたの授業出席割合はどれくらいですか	4.40	100-90% 1,920 58.6%	89-80% 862 26.3%	79-70% 397 12.1%	69-60% 86 2.6%	59%以下 12 0.4%	3,277	6
2	あなたのこの授業への(週)予習・復習時間はどれくらいですか	1.49	6時間以上 113 3.5%	4時間以上 123 3.8%	2時間以上 186 5.7%	1時間以上 408 12.5%	30分程度 2,434 74.6%	3,264	19
3	あなたのこの授業への取り組みは自己採点で何点くらいですか	3.20	90点以上 341 10.4%	80点 957 29.3%	70点 1,193 36.5%	60点 586 17.9%	50点以下 193 5.9%	3,270	13
4	あなたは授業内容を講義要項(シラバス)で確認しましたか	3.75	よく確認した 615 18.8%	確認した 1,746 53.3%	どちらとも 535 16.3%	あまりしなかった 246 7.5%	全くしなかった 133 4.1%	3,275	8
5	授業内容はシラバスに即していましたか	3.88	大変そう思う 587 17.9%	ややそう思う 1,818 55.5%	どちらとも 798 24.4%	あまり思わない 46 1.4%	全く思わない 28 0.9%	3,277	6
6	授業の開始・終了時間は適切でしたか	4.09	884 27.0%	1,922 58.8%	362 11.1%	74 2.3%	28 0.9%	3,270	13
7	この授業で使用した教科書・プリントは有益でしたか	3.93	782 23.9%	1,677 51.3%	668 20.4%	94 2.9%	50 1.5%	3,271	12
8	教員の熱意や工夫は感じられましたか	4.07	970 29.6%	1,727 52.7%	453 13.8%	81 2.5%	47 1.4%	3,278	5
9	質問や提出物への対応は適切でしたか	4.02	862 26.3%	1,739 53.1%	577 17.6%	59 1.8%	38 1.2%	3,275	8
10	教員の説明やアドバイスは適切でしたか	3.99	887 27.1%	1,688 51.6%	548 16.7%	91 2.8%	59 1.8%	3,273	10
11	教員は学生に公平に対応していましたか	4.13	1,027 31.4%	1,761 53.8%	400 12.2%	48 1.5%	37 1.1%	3,273	10
12	この授業に一層の学習意欲がわきましたか	3.80	747 22.8%	1,551 47.4%	674 20.6%	186 5.7%	116 3.5%	3,274	9
13	あなたはこの授業によって知識が広がりましたか	4.03	888 27.1%	1,835 56.1%	382 11.7%	98 3.0%	69 2.1%	3,272	11
14	*この授業の総合的な満足度を教えてください	3.89	非常に満足 802 24.7%	満足 1,546 47.5%	普通 714 22.0%	不満 132 4.1%	非常に不満 58 1.8%	3,252	31
15	担当教員のオリジナル設問	-	大変そう思う -	ややそう思う -	どちらとも -	あまり思わない -	全く思わない -	-	-

当学部別平均と全体平均(講義・演習)との比較



*総合的な満足度(Q14)



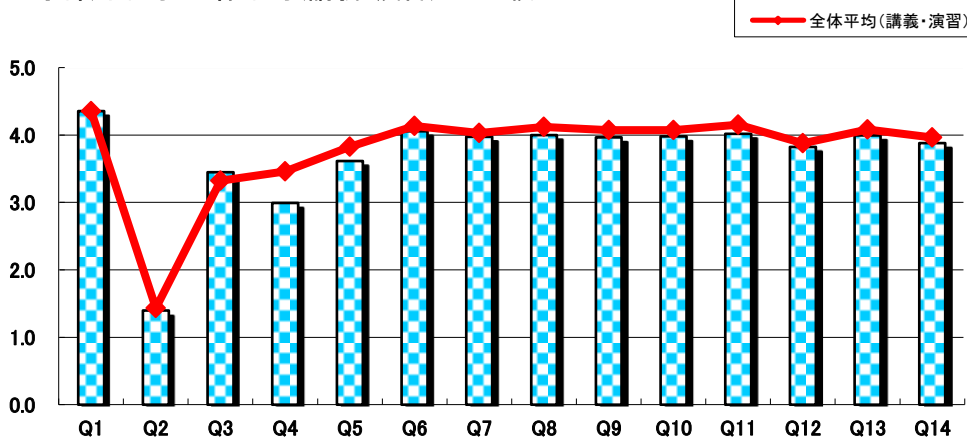
学部別	人間発達学部
-----	--------

履修者数	-
------	---

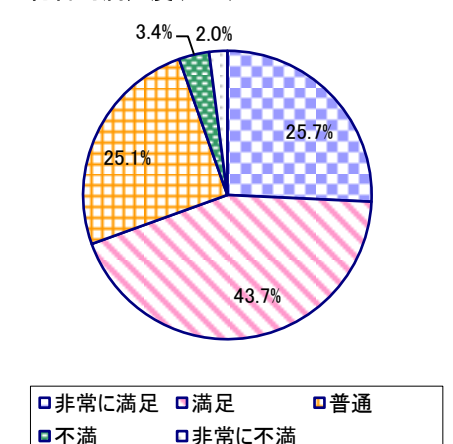
回答者数	3,084
------	-------

No.	調査項目	平均	上段:度数(人) / 下段:構成比(%)					有効	無効
			5	4	3	2	1		
			大変そう思う	ややそう思う	どちらとも	あまり思わない	全く思わない		
1	あなたの授業出席割合はどれくらいですか	4.35	100-90% 1,735 56.3%	89-80% 836 27.1%	79-70% 387 12.6%	69-60% 104 3.4%	59%以下 18 0.6%	3,080	4
2	あなたのこの授業への(週)予習・復習時間はどれくらいですか	1.39	6時間以上 92 3.0%	4時間以上 95 3.1%	2時間以上 143 4.7%	1時間以上 268 8.8%	30分程度 2,459 80.4%	3,057	27
3	あなたのこの授業への取り組みは自己採点で何点くらいですか	3.45	90点以上 525 17.1%	80点 1,034 33.8%	70点 936 30.6%	60点 421 13.7%	50点以下 147 4.8%	3,063	21
4	あなたは授業内容を講義要項(シラバス)で確認しましたか	2.99	よく確認した 246 8.0%	確認した 985 32.1%	どちらとも 878 28.6%	あまりしなかった 417 13.6%	全くしなかった 545 17.7%	3,071	13
5	授業内容はシラバスに即していましたか	3.62	大変そう思う 403 13.1%	ややそう思う 1,195 38.8%	どちらとも 1,408 45.8%	あまり思わない 34 1.1%	全く思わない 36 1.2%	3,076	8
6	授業の開始・終了時間は適切でしたか	4.05	890 29.0%	1,619 52.7%	449 14.6%	76 2.5%	40 1.3%	3,074	10
7	この授業で使用した教科書・プリントは有益でしたか	3.97	819 26.7%	1,525 49.6%	605 19.7%	74 2.4%	50 1.6%	3,073	11
8	教員の熱意や工夫は感じられましたか	4.00	892 29.0%	1,488 48.3%	552 17.9%	96 3.1%	50 1.6%	3,078	6
9	質問や提出物への対応は適切でしたか	3.96	820 26.7%	1,461 47.5%	695 22.6%	59 1.9%	40 1.3%	3,075	9
10	教員の説明やアドバイスは適切でしたか	3.98	862 28.0%	1,479 48.1%	591 19.2%	90 2.9%	53 1.7%	3,075	9
11	教員は学生に公平に対応していましたか	4.02	934 30.4%	1,463 47.7%	520 16.9%	94 3.1%	59 1.9%	3,070	14
12	この授業に一層の学習意欲がわきましたか	3.82	735 23.9%	1,378 44.8%	735 23.9%	137 4.5%	90 2.9%	3,075	9
13	あなたはこの授業によって知識が広がりましたか	3.99	813 26.4%	1,622 52.7%	502 16.3%	79 2.6%	59 1.9%	3,075	9
14	*この授業の総合的な満足度を教えてください	3.88	非常に満足 788 25.7%	満足 1,339 43.7%	普通 768 25.1%	不満 104 3.4%	非常に不満 62 2.0%	3,061	23
15	担当教員のオリジナル設問	-	大変そう思う -	ややそう思う -	どちらとも -	あまり思わない -	全く思わない -	-	-

当学部別平均と全体平均(講義・演習)との比較



*総合的な満足度(Q14)

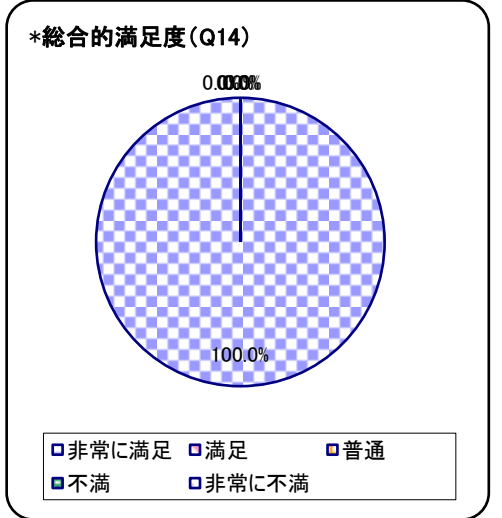
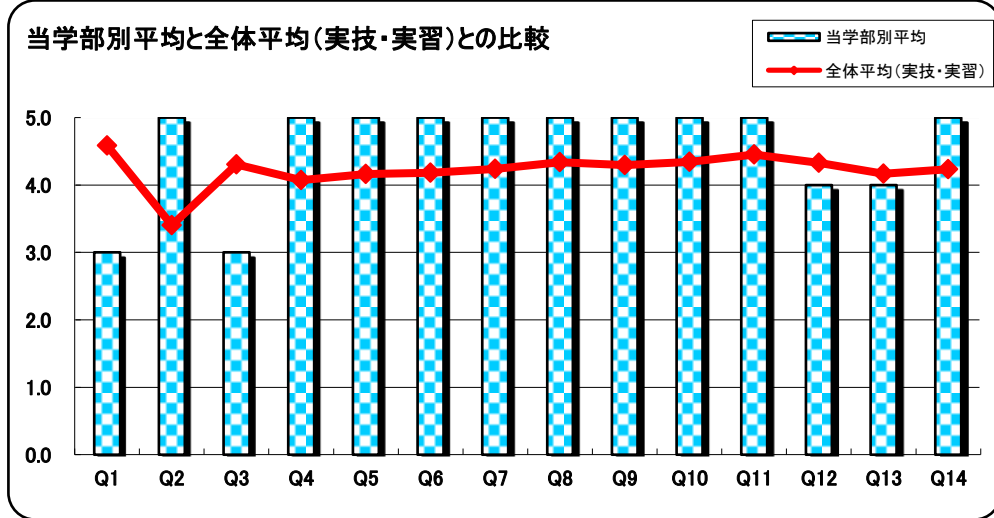


学部別	音楽学部
-----	------

履修者数	-
------	---

回答者数	1
------	---

No.	調査項目	平均	上段:度数(人)／下段:構成比(%)					有効	無効
			5	4	3	2	1		
			大変そう思う	ややそう思う	どちらとも	あまり思わない	全く思わない		
1	あなたの授業出席割合はどれくらいですか	3.00	100-90%	89-80%	79-70%	69-60%	59%以下	1	0
2	専攻科目及び実技科目に対して、あなたの(週)練習又は製作時間はどれくらいですか	5.00	6時間以上	4時間以上	2時間以上	1時間以上	30分程度	1	0
3	あなたは選択した専攻にどれくらいの探究心を持っていますか	3.00	充分持っている	持っている	どちらとも	あまり持っていない	全く持っていない	1	0
4	あなたはこの授業のために学内の施設を利用しましたか	5.00	よく利用した	利用した	どちらとも	あまりしなかった	全くしなかった	1	0
5	授業内容は講義要項(シラバス)に即していましたか	5.00	大変そう思う	ややそう思う	どちらとも	あまり思わない	全く思わない	1	0
6	授業の開始・終了時間は適切でしたか	5.00	1	0	0	0	0	1	0
7	授業で使用した教材は有益でしたか	5.00	1	0	0	0	0	1	0
8	教員の熱意や工夫は感じられましたか	5.00	1	0	0	0	0	1	0
9	質問や提出物への対応は適切でしたか	5.00	1	0	0	0	0	1	0
10	教員の指導(説明やアドバイス)は適切でしたか	5.00	1	0	0	0	0	1	0
11	教員に専門性は感じられましたか	5.00	1	0	0	0	0	1	0
12	この専攻科目及び実技科目に対して、あなたは学習意欲や創作意欲がわきましたか	4.00	0	1	0	0	0	1	0
13	この授業によってあなたの実技は向上しましたか	4.00	0	1	0	0	0	1	0
14	*この授業の総合的な満足度を教えてください	5.00	非常に満足	満足	普通	不満	非常に不満	1	0
15	担当教員のオリジナル設問	-	大変そう思う	ややそう思う	どちらとも	あまり思わない	全く思わない	-	-



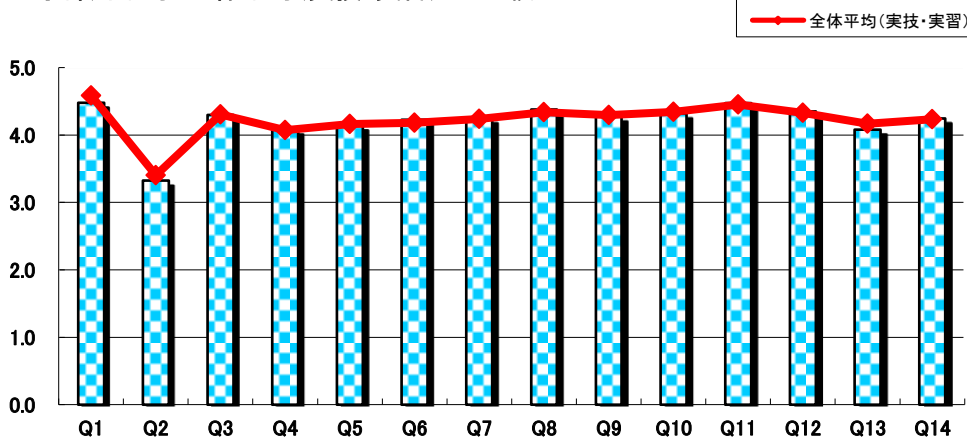
学部別	美術学部
-----	------

履修者数	-
------	---

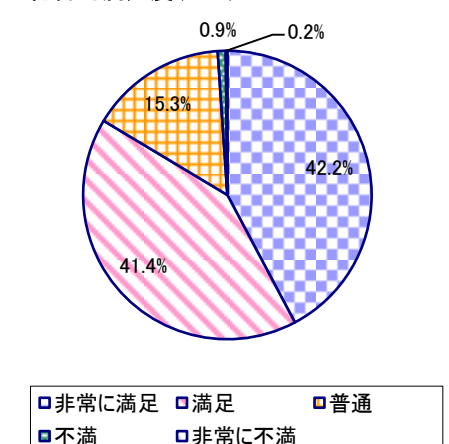
回答者数	567
------	-----

No.	調査項目	平均	上段:度数(人)／下段:構成比(%)					有効	無効
			5	4	3	2	1		
			大変そう思う	ややそう思う	どちらとも	あまり思わない	全く思わない		
1	あなたの授業出席割合はどれくらいですか	4.48	100-90% 362 64.0%	89-80% 138 24.4%	79-70% 45 8.0%	69-60% 16 2.8%	59%以下 5 0.9%	566	1
2	専攻科目及び実技科目に対して、あなたの(週)練習又は製作時間はどれくらいですか	3.32	6時間以上 181 32.1%	4時間以上 83 14.7%	2時間以上 141 25.0%	1時間以上 55 9.8%	30分程度 104 18.4%	564	3
3	あなたは選択した専攻にどれくらいの探究心を持っていますか	4.30	充分持っている 244 43.2%	持っている 257 45.5%	どちらとも 54 9.6%	あまり持っていない 9 1.6%	全く持っていない 1 0.2%	565	2
4	あなたはこの授業のために学内の施設を利用しましたか	4.08	よく利用した 214 37.9%	利用した 236 41.8%	どちらとも 80 14.2%	あまりしなかった 17 3.0%	全くしなかった 18 3.2%	565	2
5	授業内容は講義要項(シラバス)に即していましたか	4.14	大変そう思う 184 32.5%	ややそう思う 286 50.4%	どちらとも 91 16.0%	あまり思わない 5 0.9%	全く思わない 1 0.2%	567	0
6	授業の開始・終了時間は適切でしたか	4.23	211 37.2%	277 48.9%	76 13.4%	2 0.4%	1 0.2%	567	0
7	授業で使用した教材は有益でしたか	4.25	218 38.7%	273 48.4%	70 12.4%	0 0.0%	3 0.5%	564	3
8	教員の熱意や工夫は感じられましたか	4.38	268 47.3%	247 43.6%	48 8.5%	2 0.4%	1 0.2%	566	1
9	質問や提出物への対応は適切でしたか	4.27	240 42.3%	252 44.4%	68 12.0%	4 0.7%	3 0.5%	567	0
10	教員の指導(説明やアドバイス)は適切でしたか	4.32	258 45.5%	245 43.2%	55 9.7%	5 0.9%	4 0.7%	567	0
11	教員に専門性は感じられましたか	4.47	318 56.4%	200 35.5%	42 7.4%	2 0.4%	2 0.4%	564	3
12	この専攻科目及び実技科目に対して、あなたは学習意欲や創作意欲がわきましたか	4.35	271 47.9%	233 41.2%	54 9.5%	5 0.9%	3 0.5%	566	1
13	この授業によってあなたの実技は向上しましたか	4.08	184 32.5%	265 46.7%	102 18.0%	12 2.1%	4 0.7%	567	0
14	*この授業の総合的な満足度を教えてください	4.25	非常に満足 237 42.2%	満足 232 41.4%	普通 86 15.3%	不満 5 0.9%	非常に不満 1 0.2%	561	6
15	担当教員のオリジナル設問	-	大変そう思う -	ややそう思う -	どちらとも -	あまり思わない -	全く思わない -	-	-

当学部別平均と全体平均(実技・実習)との比較



*総合的な満足度(Q14)



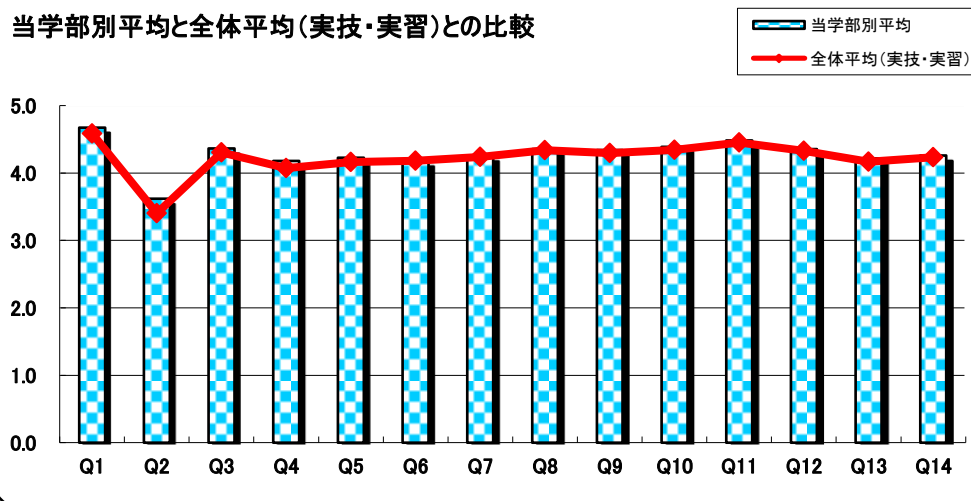
学部別	デザイン学部
-----	--------

履修者数	-
------	---

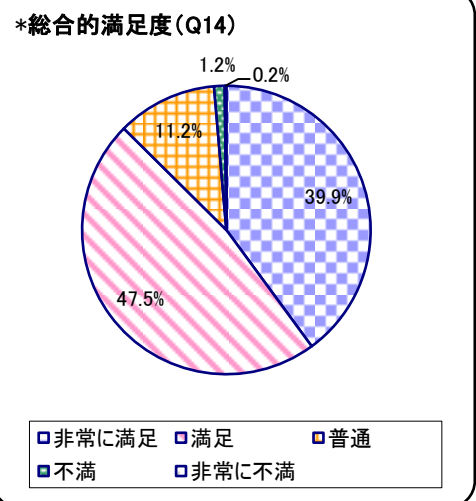
回答者数	1,108
------	-------

No.	調査項目	平均	上段:度数(人) / 下段:構成比(%)					有効	無効
			5	4	3	2	1		
			大変そう思う	ややそう思う	どちらとも	あまり思わない	全く思わない		
1	あなたの授業出席割合はどれくらいですか	4.68	100-90% 859 77.5%	89-80% 163 14.7%	79-70% 63 5.7%	69-60% 21 1.9%	59%以下 2 0.2%	1,108	0
2	専攻科目及び実技科目に対して、あなたの(週)練習又は製作時間はどれくらいですか	3.62	6時間以上 395 35.7%	4時間以上 226 20.4%	2時間以上 242 21.9%	1時間以上 153 13.8%	30分程度 90 8.1%	1,106	2
3	あなたは選択した専攻にどれくらいの探究心を持っていますか	4.36	充分持っている 505 45.8%	持っている 509 46.2%	どちらとも 72 6.5%	あまり持っていない 16 1.5%	全く持っていない 0 0.0%	1,102	6
4	あなたはこの授業のために学内の施設を利用しましたか	4.18	よく利用した 482 43.6%	利用した 452 40.9%	どちらとも 90 8.1%	あまりしなかった 51 4.6%	全くしなかった 30 2.7%	1,105	3
5	授業内容は講義要項(シラバス)に即していましたか	4.23	大変そう思う 393 35.5%	ややそう思う 583 52.6%	どちらとも 124 11.2%	あまり思わない 7 0.6%	全く思わない 1 0.1%	1,108	0
6	授業の開始・終了時間は適切でしたか	4.18	395 35.7%	542 49.0%	141 12.7%	28 2.5%	1 0.1%	1,107	1
7	授業で使用した教材は有益でしたか	4.25	437 39.5%	519 47.0%	142 12.9%	5 0.5%	2 0.2%	1,105	3
8	教員の熱意や工夫は感じられましたか	4.36	495 44.7%	525 47.4%	75 6.8%	9 0.8%	3 0.3%	1,107	1
9	質問や提出物への対応は適切でしたか	4.34	482 43.6%	531 48.1%	79 7.1%	10 0.9%	3 0.3%	1,105	3
10	教員の指導(説明やアドバイス)は適切でしたか	4.39	534 48.3%	485 43.9%	72 6.5%	10 0.9%	4 0.4%	1,105	3
11	教員に専門性は感じられましたか	4.48	617 55.8%	418 37.8%	61 5.5%	6 0.5%	4 0.4%	1,106	2
12	この専攻科目及び実技科目に対して、あなたは学習意欲や創作意欲がわきましたか	4.36	516 46.7%	490 44.3%	79 7.1%	16 1.4%	4 0.4%	1,105	3
13	この授業によってあなたの実技は向上しましたか	4.22	410 37.2%	542 49.1%	132 12.0%	17 1.5%	2 0.2%	1,103	5
14	*この授業の総合的な満足度を教えてください	4.26	非常に満足 438 39.9%	満足 521 47.5%	普通 123 11.2%	不満 13 1.2%	非常に不満 2 0.2%	1,097	11
15	担当教員のオリジナル設問	-	大変そう思う -	ややそう思う -	どちらとも -	あまり思わない -	全く思わない -	-	-

当学部別平均と全体平均(実技・実習)との比較



*総合的な満足度(Q14)



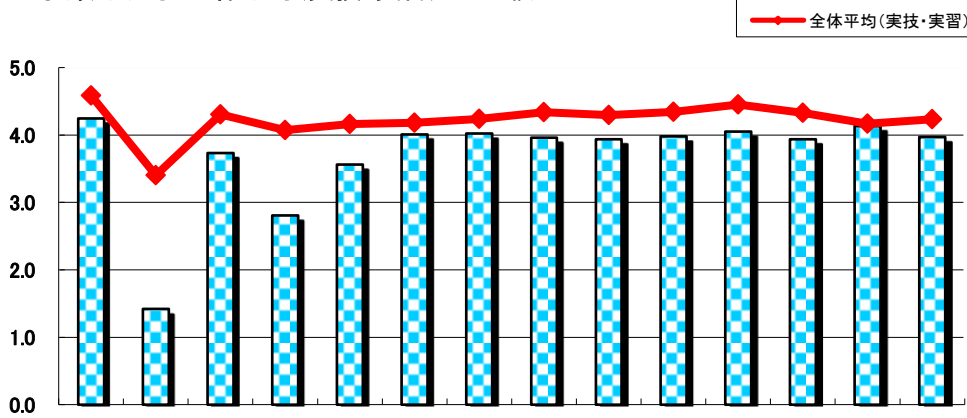
学部別	人間発達学部
-----	--------

履修者数	-
------	---

回答者数	98
------	----

No.	調査項目	平均	上段:度数(人) / 下段:構成比(%)					有効	無効
			5	4	3	2	1		
			大変そう思う	ややそう思う	どちらとも	あまり思わない	全く思わない		
1	あなたの授業出席割合はどれくらいですか	4.24	100-90% 47 48.0%	89-80% 33 33.7%	79-70% 13 13.3%	69-60% 5 5.1%	59%以下 0 0.0%	98	0
2	専攻科目及び実技科目に対して、あなたの(週)練習又は製作時間はどれくらいですか	1.42	6時間以上 3 3.1%	4時間以上 3 3.1%	2時間以上 7 7.1%	1時間以上 6 6.1%	30分程度 79 80.6%	98	0
3	あなたは選択した専攻にどれくらいの探究心を持っていますか	3.73	充分持っている 12 12.2%	持っている 53 54.1%	どちらとも 28 28.6%	あまり持っていない 5 5.1%	全く持っていない 0 0.0%	98	0
4	あなたはこの授業のために学内の施設を利用しましたか	2.81	よく利用した 6 6.1%	利用した 26 26.5%	どちらとも 31 31.6%	あまりしなかった 13 13.3%	全くしなかった 22 22.4%	98	0
5	授業内容は講義要項(シラバス)に即していましたか	3.56	大変そう思う 12 12.2%	ややそう思う 31 31.6%	どちらとも 55 56.1%	あまり思わない 0 0.0%	全く思わない 0 0.0%	98	0
6	授業の開始・終了時間は適切でしたか	4.01	25 25.5%	54 55.1%	14 14.3%	5 5.1%	0 0.0%	98	0
7	授業で使用した教材は有益でしたか	4.02	25 26.0%	49 51.0%	21 21.9%	1 1.0%	0 0.0%	96	2
8	教員の熱意や工夫は感じられましたか	3.96	26 26.5%	44 44.9%	26 26.5%	2 2.0%	0 0.0%	98	0
9	質問や提出物への対応は適切でしたか	3.94	24 24.5%	46 46.9%	26 26.5%	2 2.0%	0 0.0%	98	0
10	教員の指導(説明やアドバイス)は適切でしたか	3.98	24 24.5%	52 53.1%	19 19.4%	2 2.0%	1 1.0%	98	0
11	教員に専門性は感じられましたか	4.05	29 29.9%	49 50.5%	15 15.5%	3 3.1%	1 1.0%	97	1
12	この専攻科目及び実技科目に対して、あなたは学習意欲や創作意欲がわきましたか	3.94	24 24.5%	48 49.0%	22 22.4%	4 4.1%	0 0.0%	98	0
13	この授業によってあなたの実技は向上しましたか	4.13	28 28.6%	56 57.1%	13 13.3%	1 1.0%	0 0.0%	98	0
14	*この授業の総合的な満足度を教えてください	3.97	非常に満足 26 26.8%	満足 45 46.4%	普通 24 24.7%	不満 1 1.0%	非常に不満 1 1.0%	97	1
15	担当教員のオリジナル設問	-	大変そう思う -	ややそう思う -	どちらとも -	あまり思わない -	全く思わない -	-	-

当学部別平均と全体平均(実技・実習)との比較



*総合的な満足度(Q14)

