

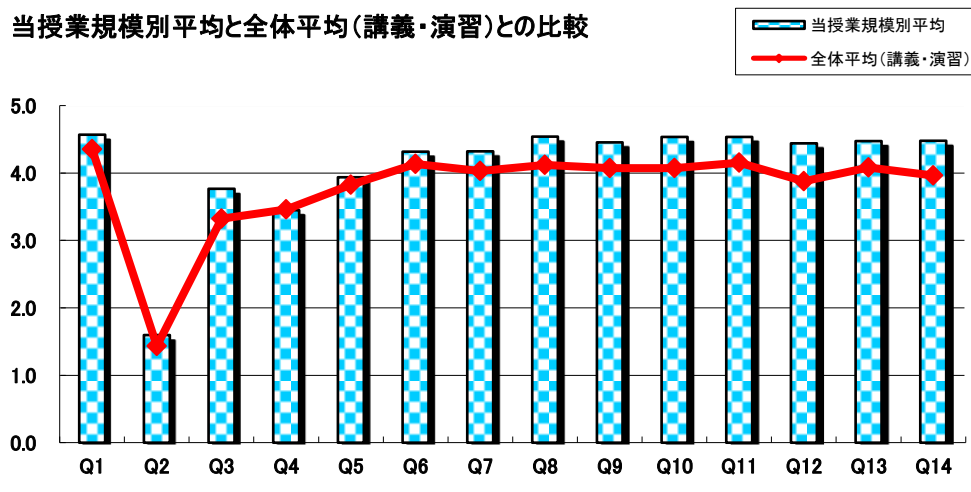
授業規模別	1~10人
-------	-------

履修者数	243
------	-----

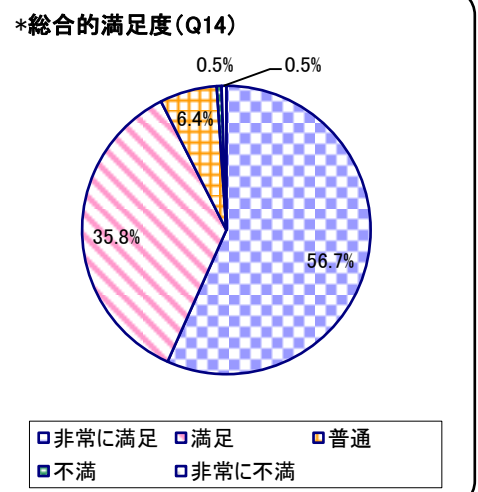
回答者数	189
------	-----

No.	調査項目	平均	上段:度数(人) / 下段:構成比(%)					有効	無効
			5	4	3	2	1		
			大変そう思う	ややそう思う	どちらとも	あまり思わない	全く思わない		
1	あなたの授業出席割合はどれくらいですか	4.57	100-90% 127 67.2%	89-80% 46 24.3%	79-70% 13 6.9%	69-60% 2 1.1%	59%以下 1 0.5%	189	0
2	あなたのこの授業への(週)予習・復習時間はどれくらいですか	1.60	6時間以上 6 3.2%	4時間以上 11 5.9%	2時間以上 11 5.9%	1時間以上 33 17.6%	30分程度 127 67.6%	188	1
3	あなたのこの授業への取り組みは自己採点で何点くらいですか	3.77	90点以上 50 26.6%	80点 70 37.2%	70点 47 25.0%	60点 16 8.5%	50点以下 5 2.7%	188	1
4	あなたは授業内容を講義要項(シラバス)で確認しましたか	3.45	よく確認した 40 21.2%	確認した 66 34.9%	どちらとも 42 22.2%	あまりしなかった 21 11.1%	全くしなかった 20 10.6%	189	0
5	授業内容はシラバスに即していましたか	3.94	大変そう思う 53 28.0%	ややそう思う 73 38.6%	どちらとも 62 32.8%	あまり思わない 0 0.0%	全く思わない 1 0.5%	189	0
6	授業の開始・終了時間は適切でしたか	4.32	82 43.4%	92 48.7%	9 4.8%	5 2.6%	1 0.5%	189	0
7	この授業で使用した教科書・プリントは有益でしたか	4.32	83 44.4%	83 44.4%	19 10.2%	2 1.1%	0 0.0%	187	2
8	教員の熱意や工夫は感じられましたか	4.54	109 57.7%	74 39.2%	5 2.6%	1 0.5%	0 0.0%	189	0
9	質問や提出物への対応は適切でしたか	4.46	101 53.4%	74 39.2%	13 6.9%	1 0.5%	0 0.0%	189	0
10	教員の説明やアドバイスは適切でしたか	4.53	110 58.2%	71 37.6%	7 3.7%	1 0.5%	0 0.0%	189	0
11	教員は学生に公平に対応していましたか	4.54	109 58.0%	71 37.8%	8 4.3%	0 0.0%	0 0.0%	188	1
12	この授業に一層の学習意欲がわきましたか	4.44	101 53.7%	72 38.3%	13 6.9%	1 0.5%	1 0.5%	188	1
13	あなたはこの授業によって知識が広がりましたか	4.47	98 52.1%	84 44.7%	3 1.6%	3 1.6%	0 0.0%	188	1
14	*この授業の総合的な満足度を教えてください	4.48	非常に満足 106 56.7%	満足 67 35.8%	普通 12 6.4%	不満 1 0.5%	非常に不満 1 0.5%	187	2
15	担当教員のオリジナル設問	-	大変そう思う -	ややそう思う -	どちらとも -	あまり思わない -	全く思わない -	-	-

当授業規模別平均と全体平均(講義・演習)との比較



\*総合的な満足度(Q14)



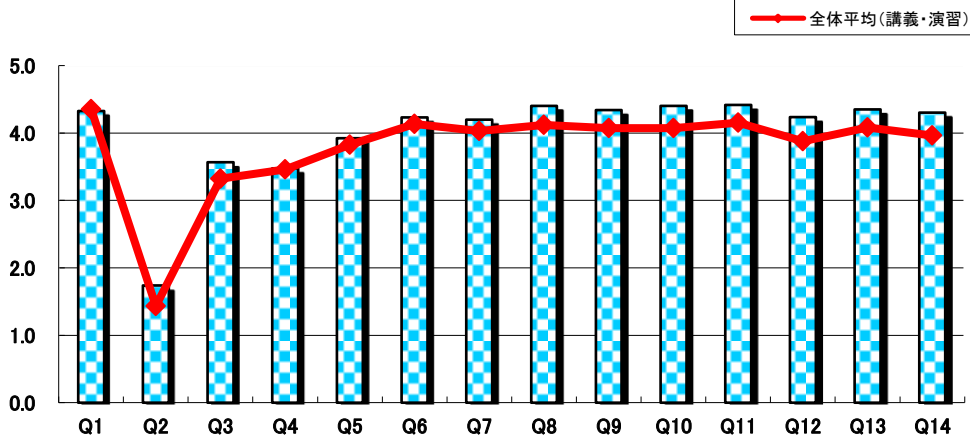
授業規模別	11~20人
-------	--------

履修者数	945
------	-----

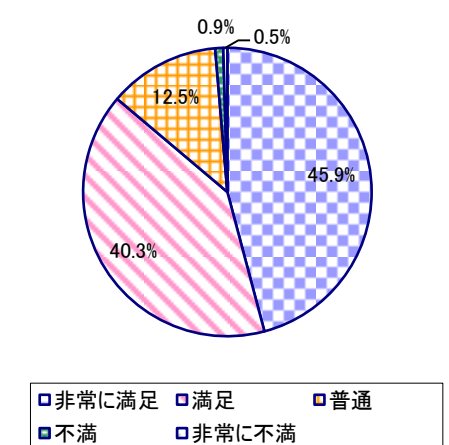
回答者数	672
------	-----

No.	調査項目	平均	上段:度数(人) / 下段:構成比(%)					有効	無効
			5	4	3	2	1		
			大変そう思う	ややそう思う	どちらとも	あまり思わない	全く思わない		
1	あなたの授業出席割合はどれくらいですか	4.33	100-90% 378 56.3%	89-80% 172 25.6%	79-70% 89 13.3%	69-60% 26 3.9%	59%以下 6 0.9%	671	1
2	あなたのこの授業への(週)予習・復習時間はどれくらいですか	1.74	6時間以上 44 6.6%	4時間以上 30 4.5%	2時間以上 56 8.4%	1時間以上 112 16.8%	30分程度 423 63.6%	665	7
3	あなたのこの授業への取り組みは自己採点で何点くらいですか	3.57	90点以上 143 21.4%	80点 223 33.4%	70点 194 29.0%	60点 85 12.7%	50点以下 23 3.4%	668	4
4	あなたは授業内容を講義要項(シラバス)で確認しましたか	3.48	よく確認した 123 18.4%	確認した 274 41.1%	どちらとも 141 21.1%	あまりしなかった 56 8.4%	全くしなかった 73 10.9%	667	5
5	授業内容はシラバスに即していましたか	3.92	大変そう思う 166 24.8%	ややそう思う 299 44.6%	どちらとも 197 29.4%	あまり思わない 4 0.6%	全く思わない 4 0.6%	670	2
6	授業の開始・終了時間は適切でしたか	4.23	249 37.2%	344 51.4%	63 9.4%	9 1.3%	4 0.6%	669	3
7	この授業で使用した教科書・プリントは有益でしたか	4.20	267 40.0%	283 42.4%	108 16.2%	3 0.4%	7 1.0%	668	4
8	教員の熱意や工夫は感じられましたか	4.40	331 49.4%	286 42.7%	48 7.2%	2 0.3%	3 0.4%	670	2
9	質問や提出物への対応は適切でしたか	4.34	304 45.4%	295 44.1%	64 9.6%	5 0.7%	1 0.1%	669	3
10	教員の説明やアドバイスは適切でしたか	4.40	331 49.4%	287 42.8%	45 6.7%	5 0.7%	2 0.3%	670	2
11	教員は学生に公平に対応していましたか	4.41	342 51.2%	275 41.2%	42 6.3%	4 0.6%	5 0.7%	668	4
12	この授業に一層の学習意欲がわきましたか	4.24	276 41.3%	298 44.5%	76 11.4%	15 2.2%	4 0.6%	669	3
13	あなたはこの授業によって知識が広がりましたか	4.35	303 45.3%	309 46.2%	48 7.2%	5 0.7%	4 0.6%	669	3
14	*この授業の総合的な満足度を教えてください	4.30	非常に満足 305 45.9%	満足 268 40.3%	普通 83 12.5%	不満 6 0.9%	非常に不満 3 0.5%	665	7
15	担当教員のオリジナル設問	-	大変そう思う -	ややそう思う -	どちらとも -	あまり思わない -	全く思わない -	-	-

当授業規模別平均と全体平均(講義・演習)との比較



\*総合的な満足度(Q14)



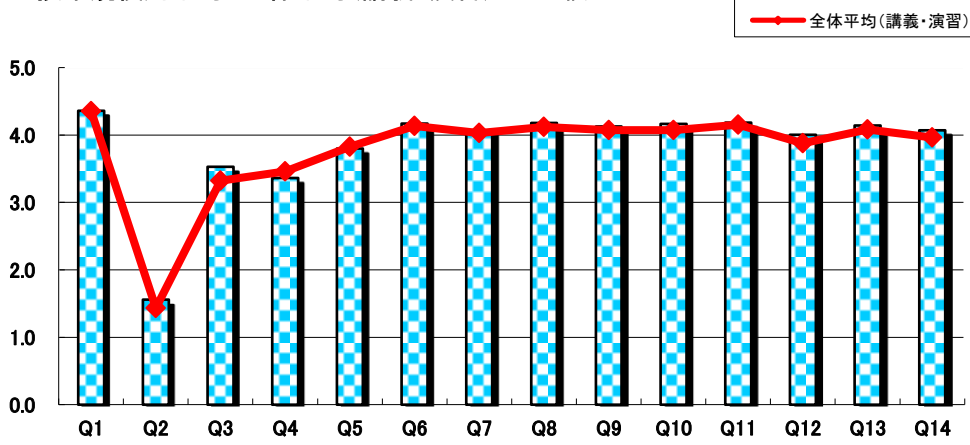
授業規模別	21~40人
-------	--------

履修者数	2,844
------	-------

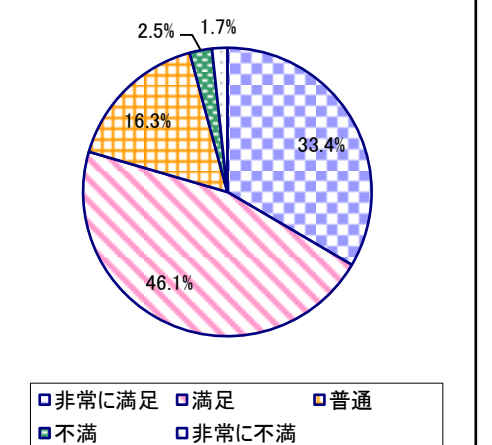
回答者数	2,014
------	-------

No.	調査項目	平均	上段:度数(人) / 下段:構成比(%)					有効	無効
			5	4	3	2	1		
			大変そう思う	ややそう思う	どちらとも	あまり思わない	全く思わない		
1	あなたの授業出席割合はどれくらいですか	4.36	100-90% 1,140 56.6%	89-80% 529 26.3%	79-70% 285 14.2%	69-60% 47 2.3%	59%以下 13 0.6%	2,014	0
2	あなたのこの授業への(週)予習・復習時間はどれくらいですか	1.56	6時間以上 99 5.0%	4時間以上 78 3.9%	2時間以上 124 6.2%	1時間以上 239 12.0%	30分程度 1,458 73.0%	1,998	16
3	あなたのこの授業への取り組みは自己採点で何点くらいですか	3.53	90点以上 384 19.2%	80点 664 33.2%	70点 654 32.7%	60点 224 11.2%	50点以下 74 3.7%	2,000	14
4	あなたは授業内容を講義要項(シラバス)で確認しましたか	3.36	よく確認した 322 16.0%	確認した 785 39.1%	どちらとも 448 22.3%	あまりしなかった 207 10.3%	全くしなかった 247 12.3%	2,009	5
5	授業内容はシラバスに即していましたか	3.80	大変そう思う 381 18.9%	ややそう思う 915 45.5%	どちらとも 669 33.3%	あまり思わない 22 1.1%	全く思わない 24 1.2%	2,011	3
6	授業の開始・終了時間は適切でしたか	4.17	673 33.5%	1,076 53.6%	210 10.5%	26 1.3%	24 1.2%	2,009	5
7	この授業で使用した教科書・プリントは有益でしたか	4.07	620 30.8%	994 49.5%	336 16.7%	31 1.5%	29 1.4%	2,010	4
8	教員の熱意や工夫は感じられましたか	4.18	742 36.9%	973 48.4%	233 11.6%	41 2.0%	21 1.0%	2,010	4
9	質問や提出物への対応は適切でしたか	4.13	679 33.7%	983 48.8%	298 14.8%	35 1.7%	18 0.9%	2,013	1
10	教員の説明やアドバイスは適切でしたか	4.16	745 37.0%	957 47.6%	236 11.7%	44 2.2%	30 1.5%	2,012	2
11	教員は学生に公平に対応していましたか	4.19	769 38.3%	956 47.7%	199 9.9%	49 2.4%	33 1.6%	2,006	8
12	この授業に一層の学習意欲がわきましたか	4.00	620 30.8%	930 46.2%	359 17.8%	57 2.8%	47 2.3%	2,013	1
13	あなたはこの授業によって知識が広がりましたか	4.14	676 33.6%	1,035 51.5%	234 11.6%	35 1.7%	31 1.5%	2,011	3
14	*この授業の総合的な満足度を教えてください	4.07	非常に満足 667 33.4%	満足 919 46.1%	普通 325 16.3%	不満 50 2.5%	非常に不満 34 1.7%	1,995	19
15	担当教員のオリジナル設問	-	大変そう思う -	ややそう思う -	どちらとも -	あまり思わない -	全く思わない -	-	-

当授業規模別平均と全体平均(講義・演習)との比較



\*総合的な満足度(Q14)



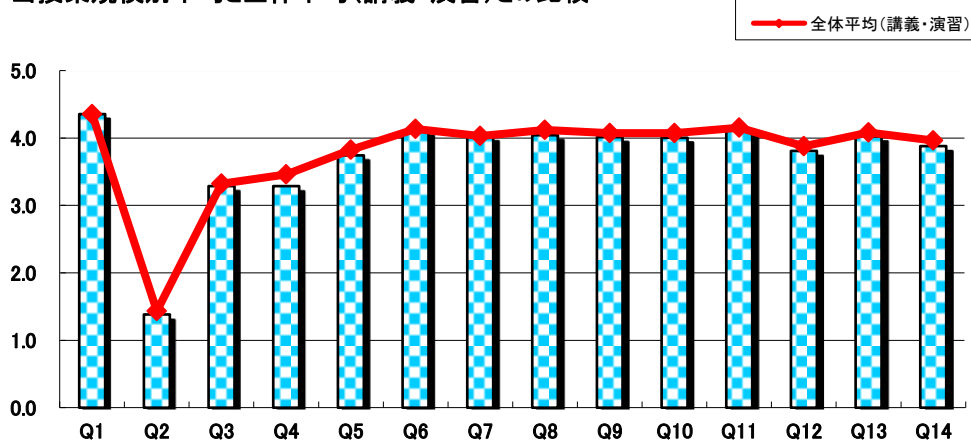
授業規模別	41~60人
-------	--------

履修者数	3,600
------	-------

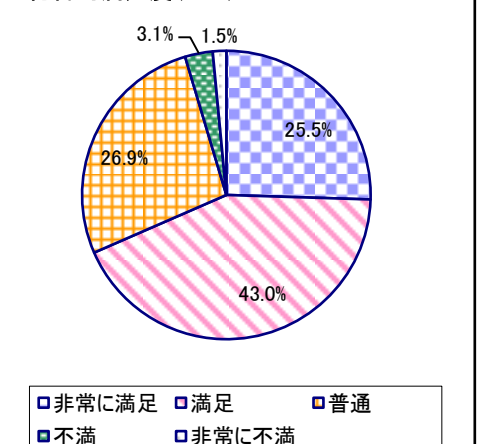
回答者数	2,536
------	-------

No.	調査項目	平均	上段:度数(人) / 下段:構成比(%)					有効	無効
			5	4	3	2	1		
			大変そう思う	ややそう思う	どちらとも	あまり思わない	全く思わない		
1	あなたの授業出席割合はどれくらいですか	4.36	100-90% 1,425 56.4%	89-80% 686 27.1%	79-70% 318 12.6%	69-60% 88 3.5%	59%以下 10 0.4%	2,527	9
2	あなたのこの授業への(週)予習・復習時間はどれくらいですか	1.38	6時間以上 57 2.3%	4時間以上 73 2.9%	2時間以上 113 4.5%	1時間以上 289 11.5%	30分程度 1,985 78.9%	2,517	19
3	あなたのこの授業への取り組みは自己採点で何点くらいですか	3.29	90点以上 338 13.4%	80点 763 30.3%	70点 839 33.3%	60点 437 17.4%	50点以下 139 5.5%	2,516	20
4	あなたは授業内容を講義要項(シラバス)で確認しましたか	3.28	よく確認した 307 12.2%	確認した 996 39.5%	どちらとも 621 24.6%	あまりしなかった 301 11.9%	全くしなかった 296 11.7%	2,521	15
5	授業内容はシラバスに即していましたか	3.74	大変そう思う 401 15.9%	ややそう思う 1,132 44.8%	どちらとも 950 37.6%	あまり思わない 32 1.3%	全く思わない 13 0.5%	2,528	8
6	授業の開始・終了時間は適切でしたか	4.11	766 30.4%	1,352 53.6%	331 13.1%	57 2.3%	17 0.7%	2,523	13
7	この授業で使用した教科書・プリントは有益でしたか	4.02	708 28.1%	1,263 50.1%	470 18.7%	61 2.4%	18 0.7%	2,520	16
8	教員の熱意や工夫は感じられましたか	4.04	754 29.8%	1,240 49.1%	447 17.7%	59 2.3%	28 1.1%	2,528	8
9	質問や提出物への対応は適切でしたか	4.01	694 27.5%	1,243 49.2%	533 21.1%	40 1.6%	16 0.6%	2,526	10
10	教員の説明やアドバイスは適切でしたか	4.01	719 28.4%	1,221 48.3%	498 19.7%	63 2.5%	27 1.1%	2,528	8
11	教員は学生に公平に対応していましたか	4.11	826 32.8%	1,234 49.0%	393 15.6%	42 1.7%	24 1.0%	2,519	17
12	この授業に一層の学習意欲がわきましたか	3.81	579 22.9%	1,138 45.1%	619 24.5%	126 5.0%	64 2.5%	2,526	10
13	あなたはこの授業によって知識が広がりましたか	4.02	693 27.5%	1,332 52.8%	395 15.7%	66 2.6%	36 1.4%	2,522	14
14	*この授業の総合的な満足度を教えてください	3.88	非常に満足 641 25.5%	満足 1,080 43.0%	普通 677 26.9%	不満 78 3.1%	非常に不満 38 1.5%	2,514	22
15	担当教員のオリジナル設問	-	大変そう思う -	ややそう思う -	どちらとも -	あまり思わない -	全く思わない -	-	-

当授業規模別平均と全体平均(講義・演習)との比較



\*総合的な満足度(Q14)



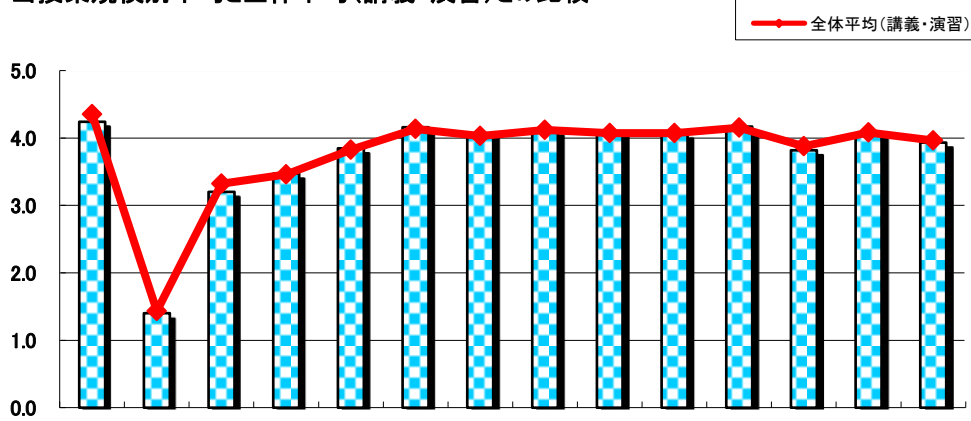
授業規模別	61~100人
-------	---------

履修者数	3,903
------	-------

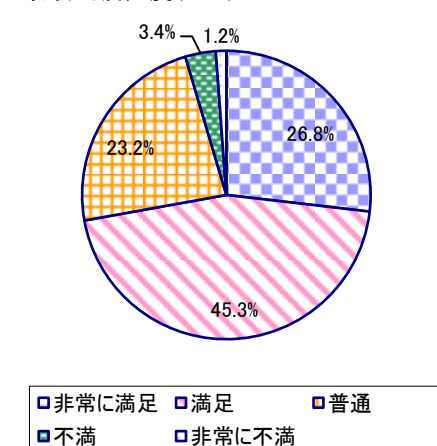
回答者数	2,333
------	-------

No.	調査項目	平均	上段:度数(人) / 下段:構成比(%)					有効	無効
			5	4	3	2	1		
			大変そう思う	ややそう思う	どちらとも	あまり思わない	全く思わない		
1	あなたの授業出席割合はどれくらいですか	4.24	100-90% 1,147 49.3%	89-80% 689 29.6%	79-70% 403 17.3%	69-60% 82 3.5%	59%以下 7 0.3%	2,328	5
2	あなたのこの授業への(週)予習・復習時間はどれくらいですか	1.40	6時間以上 69 3.0%	4時間以上 64 2.8%	2時間以上 119 5.1%	1時間以上 226 9.7%	30分程度 1,843 79.4%	2,321	12
3	あなたのこの授業への取り組みは自己採点で何点くらいですか	3.20	90点以上 277 11.9%	80点 649 28.0%	70点 807 34.8%	60点 432 18.6%	50点以下 153 6.6%	2,318	15
4	あなたは授業内容を講義要項(シラバス)で確認しましたか	3.47	よく確認した 347 14.9%	確認した 1,107 47.5%	どちらとも 410 17.6%	あまりしなかった 226 9.7%	全くしなかった 239 10.3%	2,329	4
5	授業内容はシラバスに即していましたか	3.85	大変そう思う 443 19.1%	ややそう思う 1,121 48.2%	どちらとも 734 31.6%	あまり思わない 15 0.6%	全く思わない 12 0.5%	2,325	8
6	授業の開始・終了時間は適切でしたか	4.16	761 32.8%	1,252 53.9%	253 10.9%	37 1.6%	19 0.8%	2,322	11
7	この授業で使用した教科書・プリントは有益でしたか	4.07	702 30.2%	1,170 50.4%	385 16.6%	44 1.9%	22 0.9%	2,323	10
8	教員の熱意や工夫は感じられましたか	4.11	760 32.7%	1,156 49.7%	336 14.4%	52 2.2%	23 1.0%	2,327	6
9	質問や提出物への対応は適切でしたか	4.08	733 31.5%	1,122 48.2%	430 18.5%	20 0.9%	22 0.9%	2,327	6
10	教員の説明やアドバイスは適切でしたか	4.06	734 31.5%	1,119 48.1%	397 17.1%	44 1.9%	33 1.4%	2,327	6
11	教員は学生に公平に対応していましたか	4.17	814 35.0%	1,153 49.6%	311 13.4%	25 1.1%	21 0.9%	2,324	9
12	この授業に一層の学習意欲がわきましたか	3.82	608 26.2%	976 42.0%	519 22.3%	153 6.6%	68 2.9%	2,324	9
13	あなたはこの授業によって知識が広がりましたか	4.06	695 29.8%	1,221 52.4%	313 13.4%	67 2.9%	33 1.4%	2,329	4
14	*この授業の総合的な満足度を教えてください	3.93	非常に満足 620 26.8%	満足 1,047 45.3%	普通 537 23.2%	不満 79 3.4%	非常に不満 27 1.2%	2,310	23
15	担当教員のオリジナル設問	-	-	-	-	-	-	-	-

当授業規模別平均と全体平均(講義・演習)との比較



\*総合的な満足度(Q14)





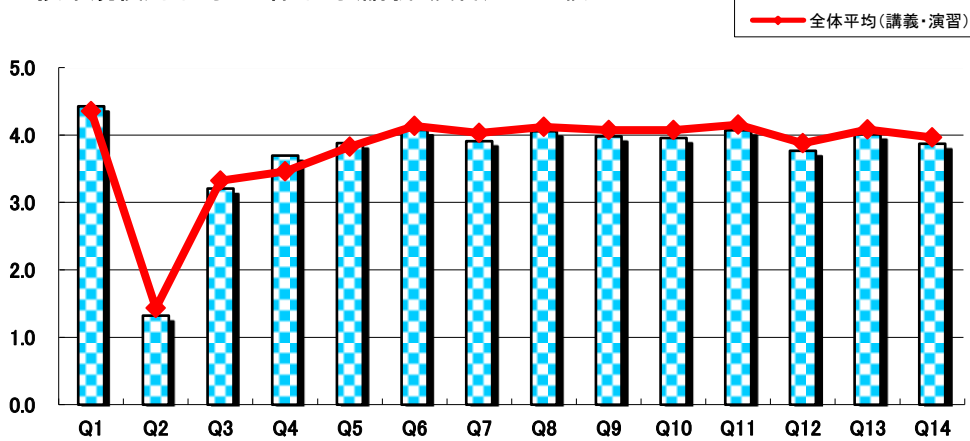
授業規模別	101人以上
-------	--------

履修者数	4,359
------	-------

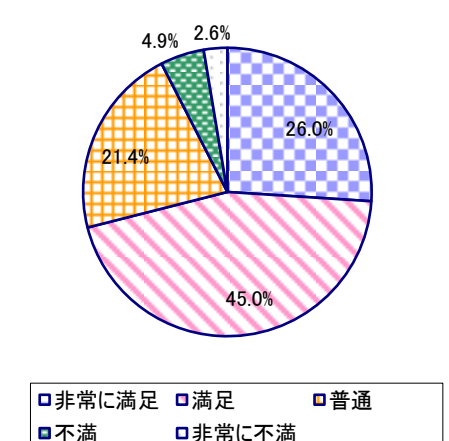
回答者数	2,614
------	-------

No.	調査項目	平均	上段:度数(人) / 下段:構成比(%)					有効	無効
			5	4	3	2	1		
			大変そう思う	ややそう思う	どちらとも	あまり思わない	全く思わない		
1	あなたの授業出席割合はどれくらいですか	4.43	100-90% 1,575 60.4%	89-80% 651 25.0%	79-70% 309 11.9%	69-60% 60 2.3%	59%以下 12 0.5%	2,607	7
2	あなたのこの授業への(週)予習・復習時間はどれくらいですか	1.32	6時間以上 49 1.9%	4時間以上 64 2.5%	2時間以上 101 3.9%	1時間以上 240 9.2%	30分程度 2,144 82.5%	2,598	16
3	あなたのこの授業への取り組みは自己採点で何点くらいですか	3.21	90点以上 293 11.3%	80点 771 29.7%	70点 895 34.4%	60点 457 17.6%	50点以下 182 7.0%	2,598	16
4	あなたは授業内容を講義要項(シラバス)で確認しましたか	3.70	よく確認した 489 18.8%	確認した 1,324 50.9%	どちらとも 450 17.3%	あまりしなかった 186 7.1%	全くしなかった 153 5.9%	2,602	12
5	授業内容はシラバスに即していましたか	3.88	大変そう思う 534 20.5%	ややそう思う 1,335 51.3%	どちらとも 652 25.1%	あまり思わない 45 1.7%	全く思わない 36 1.4%	2,602	12
6	授業の開始・終了時間は適切でしたか	4.08	744 28.6%	1,443 55.5%	313 12.0%	72 2.8%	30 1.2%	2,602	12
7	この授業で使用した教科書・プリントは有益でしたか	3.91	657 25.2%	1,258 48.3%	544 20.9%	84 3.2%	60 2.3%	2,603	11
8	教員の熱意や工夫は感じられましたか	4.06	852 32.7%	1,243 47.7%	376 14.4%	76 2.9%	60 2.3%	2,607	7
9	質問や提出物への対応は適切でしたか	3.98	725 27.9%	1,260 48.4%	511 19.6%	57 2.2%	50 1.9%	2,603	11
10	教員の説明やアドバイスは適切でしたか	3.96	730 28.1%	1,246 47.9%	469 18.0%	88 3.4%	66 2.5%	2,599	15
11	教員は学生に公平に対応していましたか	4.07	825 31.7%	1,297 49.9%	367 14.1%	59 2.3%	53 2.0%	2,601	13
12	この授業に一層の学習意欲がわきましたか	3.76	600 23.1%	1,194 45.9%	535 20.6%	136 5.2%	135 5.2%	2,600	14
13	あなたはこの授業によって知識が広がりましたか	4.01	751 28.9%	1,366 52.6%	315 12.1%	91 3.5%	76 2.9%	2,599	15
14	*この授業の総合的な満足度を教えてください	3.87	非常に満足 673 26.0%	満足 1,164 45.0%	普通 554 21.4%	不満 127 4.9%	非常に不満 68 2.6%	2,586	28
15	担当教員のオリジナル設問	-	大変そう思う -	ややそう思う -	どちらとも -	あまり思わない -	全く思わない -	-	-

当授業規模別平均と全体平均(講義・演習)との比較



\*総合的な満足度(Q14)



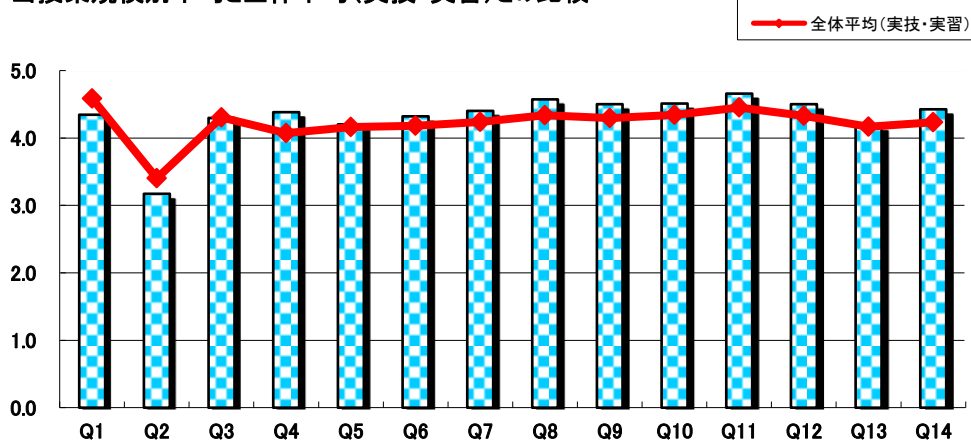
授業規模別	1~10人
-------	-------

履修者数	108
------	-----

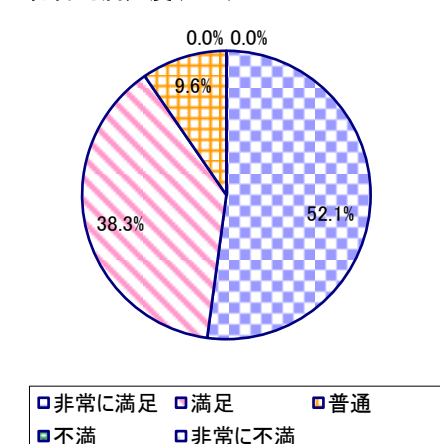
回答者数	94
------	----

No.	調査項目	平均	上段:度数(人)／下段:構成比(%)					有効	無効
			5	4	3	2	1		
			大変そう思う	ややそう思う	どちらとも	あまり思わない	全く思わない		
1	あなたの授業出席割合はどれくらいですか	4.34	100-90% 54 58.1%	89-80% 24 25.8%	79-70% 11 11.8%	69-60% 1 1.1%	59%以下 3 3.2%	93	1
2	専攻科目及び実技科目に対して、あなたの(週)練習又は製作時間はどれくらいですか	3.17	6時間以上 28 29.8%	4時間以上 20 21.3%	2時間以上 11 11.7%	1時間以上 10 10.6%	30分程度 25 26.6%	94	0
3	あなたは選択した専攻にどれくらいの探究心を持っていますか	4.30	充分持っている 38 40.4%	持っている 46 48.9%	どちらとも 10 10.6%	あまり持っていない 0 0.0%	全く持っていない 0 0.0%	94	0
4	あなたはこの授業のために学内の施設を利用しましたか	4.38	よく利用した 48 51.1%	利用した 36 38.3%	どちらとも 9 9.6%	あまりしなかった 0 0.0%	全くしなかった 1 1.1%	94	0
5	授業内容は講義要項(シラバス)に即していましたか	4.20	大変そう思う 31 33.0%	ややそう思う 51 54.3%	どちらとも 12 12.8%	あまり思わない 0 0.0%	全く思わない 0 0.0%	94	0
6	授業の開始・終了時間は適切でしたか	4.32	42 44.7%	41 43.6%	10 10.6%	1 1.1%	0 0.0%	94	0
7	授業で使用した教材は有益でしたか	4.40	45 47.9%	42 44.7%	7 7.4%	0 0.0%	0 0.0%	94	0
8	教員の熱意や工夫は感じられましたか	4.57	56 59.6%	36 38.3%	2 2.1%	0 0.0%	0 0.0%	94	0
9	質問や提出物への対応は適切でしたか	4.50	51 54.3%	39 41.5%	4 4.3%	0 0.0%	0 0.0%	94	0
10	教員の指導(説明やアドバイス)は適切でしたか	4.51	52 55.3%	38 40.4%	4 4.3%	0 0.0%	0 0.0%	94	0
11	教員に専門性は感じられましたか	4.66	65 69.1%	26 27.7%	3 3.2%	0 0.0%	0 0.0%	94	0
12	この専攻科目及び実技科目に対して、あなたは学習意欲や創作意欲がわきましたか	4.50	54 57.4%	33 35.1%	7 7.4%	0 0.0%	0 0.0%	94	0
13	この授業によってあなたの実技は向上しましたか	4.18	33 35.1%	49 52.1%	8 8.5%	4 4.3%	0 0.0%	94	0
14	*この授業の総合的な満足度を教えてください	4.43	非常に満足 49 52.1%	満足 36 38.3%	普通 9 9.6%	不満 0 0.0%	非常に不満 0 0.0%	94	0
15	担当教員のオリジナル設問	-	大変そう思う -	ややそう思う -	どちらとも -	あまり思わない -	全く思わない -	-	-

当授業規模別平均と全体平均(実技・実習)との比較



\*総合的な満足度(Q14)



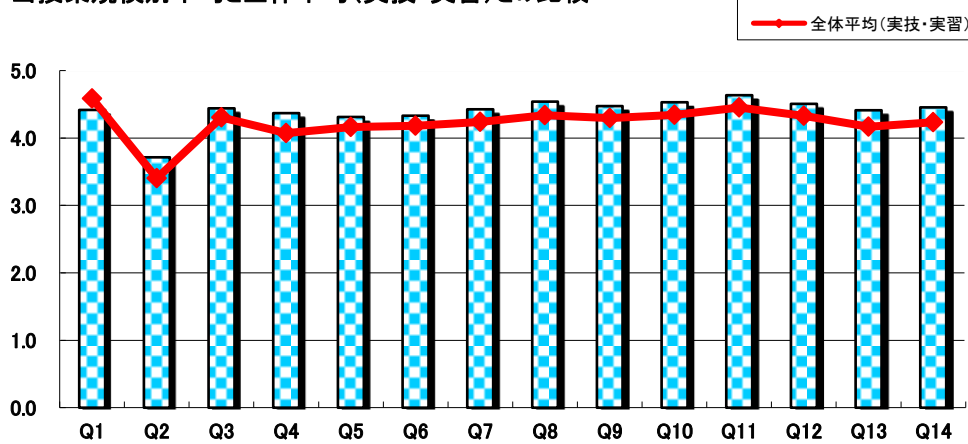
授業規模別	11~20人
-------	--------

履修者数	571
------	-----

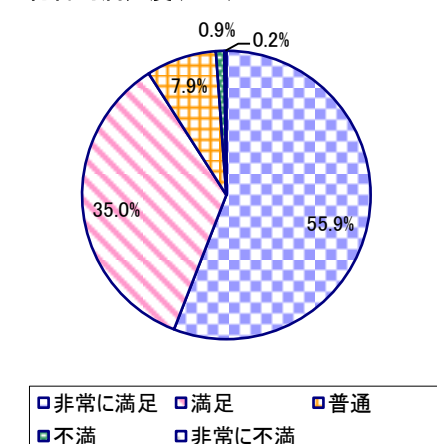
回答者数	435
------	-----

No.	調査項目	平均	上段:度数(人) / 下段:構成比(%)					有効	無効
			5	4	3	2	1		
			大変そう思う	ややそう思う	どちらとも	あまり思わない	全く思わない		
1	あなたの授業出席割合はどれくらいですか	4.42	100-90% 263 60.5%	89-80% 111 25.5%	79-70% 43 9.9%	69-60% 15 3.4%	59%以下 3 0.7%	435	0
2	専攻科目及び実技科目に対して、あなたの(週)練習又は製作時間はどれくらいですか	3.71	6時間以上 175 40.3%	4時間以上 86 19.8%	2時間以上 86 19.8%	1時間以上 47 10.8%	30分程度 40 9.2%	434	1
3	あなたは選択した専攻にどれくらいの探究心を持っていますか	4.44	充分持っている 227 52.2%	持っている 178 40.9%	どちらとも 24 5.5%	あまり持っていない 6 1.4%	全く持っていない 0 0.0%	435	0
4	あなたはこの授業のために学内の施設を利用しましたか	4.37	よく利用した 238 55.0%	利用した 143 33.0%	どちらとも 32 7.4%	あまりしなかった 14 3.2%	全くしなかった 6 1.4%	433	2
5	授業内容は講義要項(シラバス)に即していましたか	4.31	大変そう思う 197 45.3%	ややそう思う 180 41.4%	どちらとも 55 12.6%	あまり思わない 2 0.5%	全く思わない 1 0.2%	435	0
6	授業の開始・終了時間は適切でしたか	4.33	202 46.5%	182 41.9%	42 9.7%	7 1.6%	1 0.2%	434	1
7	授業で使用した教材は有益でしたか	4.43	222 51.2%	175 40.3%	37 8.5%	0 0.0%	0 0.0%	434	1
8	教員の熱意や工夫は感じられましたか	4.54	259 59.5%	159 36.6%	13 3.0%	1 0.2%	3 0.7%	435	0
9	質問や提出物への対応は適切でしたか	4.47	243 55.9%	165 37.9%	20 4.6%	3 0.7%	4 0.9%	435	0
10	教員の指導(説明やアドバイス)は適切でしたか	4.53	265 60.9%	144 33.1%	21 4.8%	2 0.5%	3 0.7%	435	0
11	教員に専門性は感じられましたか	4.64	296 68.4%	122 28.2%	12 2.8%	0 0.0%	3 0.7%	433	2
12	この専攻科目及び実技科目に対して、あなたは学習意欲や創作意欲がわきましたか	4.51	254 58.4%	154 35.4%	21 4.8%	6 1.4%	0 0.0%	435	0
13	この授業によってあなたの実技は向上しましたか	4.41	224 51.5%	173 39.8%	33 7.6%	4 0.9%	1 0.2%	435	0
14	*この授業の総合的な満足度を教えてください	4.45	非常に満足 241 55.9%	満足 151 35.0%	普通 34 7.9%	不満 4 0.9%	非常に不満 1 0.2%	431	4
15	担当教員のオリジナル設問	-	大変そう思う -	ややそう思う -	どちらとも -	あまり思わない -	全く思わない -	-	-

当授業規模別平均と全体平均(実技・実習)との比較



\*総合的な満足度(Q14)





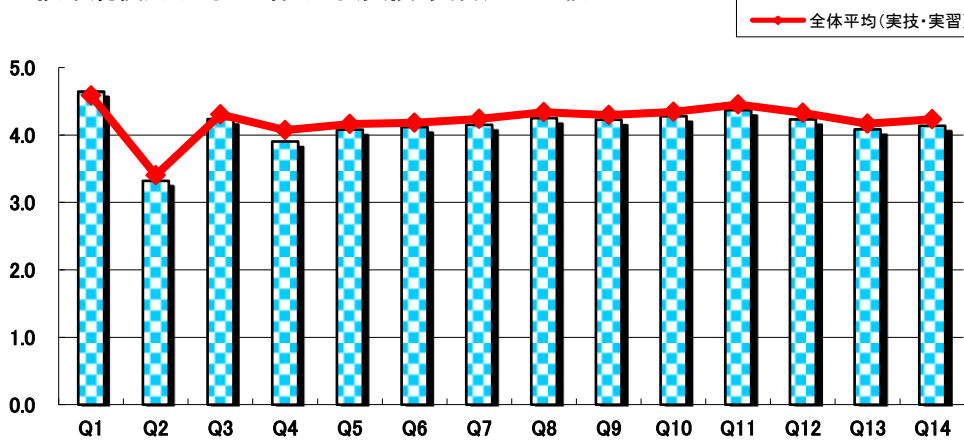
授業規模別	21~40人
-------	--------

履修者数	1,311
------	-------

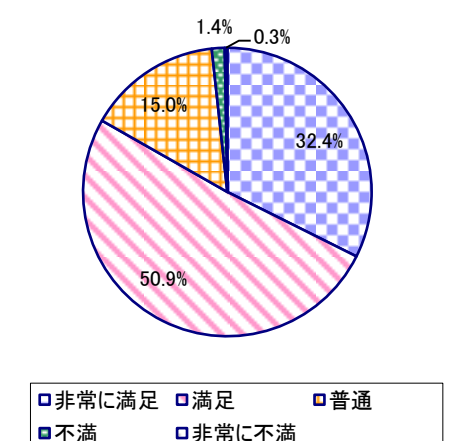
回答者数	1,049
------	-------

No.	調査項目	平均	上段:度数(人) / 下段:構成比(%)					有効	無効
			5	4	3	2	1		
			大変そう思う	ややそう思う	どちらとも	あまり思わない	全く思わない		
1	あなたの授業出席割合はどれくらいですか	4.64	100-90% 785 74.8%	89-80% 183 17.4%	79-70% 55 5.2%	69-60% 24 2.3%	59%以下 2 0.2%	1,049	0
2	専攻科目及び実技科目に対して、あなたの(週)練習又は製作時間はどれくらいですか	3.32	6時間以上 311 29.7%	4時間以上 185 17.7%	2時間以上 244 23.3%	1時間以上 144 13.8%	30分程度 163 15.6%	1,047	2
3	あなたは選択した専攻にどれくらいの探究心を持っていますか	4.24	充分持っている 396 38.0%	持っている 522 50.1%	どちらとも 100 9.6%	あまり持っていない 23 2.2%	全く持っていない 1 0.1%	1,042	7
4	あなたはこの授業のために学内の施設を利用しましたか	3.90	よく利用した 335 32.0%	利用した 457 43.6%	どちらとも 133 12.7%	あまりしなかった 66 6.3%	全くしなかった 57 5.4%	1,048	1
5	授業内容は講義要項(シラバス)に即していましたか	4.08	大変そう思う 285 27.2%	ややそう思う 572 54.5%	どちらとも 181 17.3%	あまり思わない 10 1.0%	全く思わない 1 0.1%	1,049	0
6	授業の開始・終了時間は適切でしたか	4.12	321 30.6%	556 53.0%	145 13.8%	26 2.5%	1 0.1%	1,049	0
7	授業で使用した教材は有益でしたか	4.15	346 33.2%	522 50.0%	164 15.7%	6 0.6%	5 0.5%	1,043	6
8	教員の熱意や工夫は感じられましたか	4.25	396 37.8%	531 50.7%	108 10.3%	12 1.1%	1 0.1%	1,048	1
9	質問や提出物への対応は適切でしたか	4.23	382 36.5%	535 51.1%	114 10.9%	13 1.2%	2 0.2%	1,046	3
10	教員の指導(説明やアドバイス)は適切でしたか	4.28	426 40.7%	511 48.9%	88 8.4%	15 1.4%	6 0.6%	1,046	3
11	教員に専門性は感じられましたか	4.37	500 47.8%	448 42.9%	82 7.8%	11 1.1%	4 0.4%	1,045	4
12	この専攻科目及び実技科目に対して、あなたは学習意欲や創作意欲がわきましたか	4.23	407 38.9%	508 48.6%	104 10.0%	19 1.8%	7 0.7%	1,045	4
13	この授業によってあなたの実技は向上しましたか	4.09	311 29.8%	542 51.9%	165 15.8%	21 2.0%	5 0.5%	1,044	5
14	*この授業の総合的な満足度を教えてください	4.14	非常に満足 336 32.4%	満足 528 50.9%	普通 156 15.0%	不満 15 1.4%	非常に不満 3 0.3%	1,038	11
15	担当教員のオリジナル設問	-	大変そう思う -	ややそう思う -	どちらとも -	あまり思わない -	全く思わない -	-	-

当授業規模別平均と全体平均(実技・実習)との比較



\*総合的な満足度(Q14)



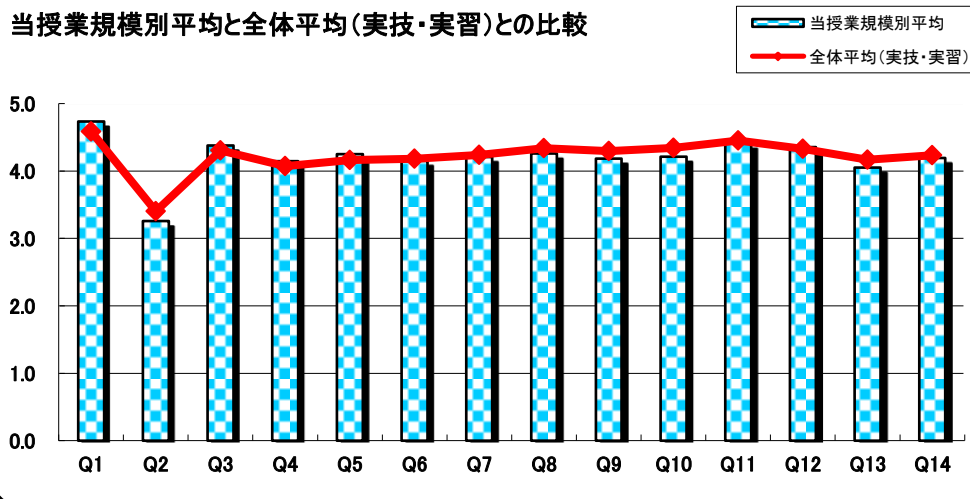
授業規模別	41~60人
-------	--------

履修者数	268
------	-----

回答者数	217
------	-----

No.	調査項目	平均	上段:度数(人) / 下段:構成比(%)					有効	無効
			5	4	3	2	1		
			大変そう思う	ややそう思う	どちらとも	あまり思わない	全く思わない		
1	あなたの授業出席割合はどれくらいですか	4.73	100-90% 179 82.5%	89-80% 20 9.2%	79-70% 16 7.4%	69-60% 2 0.9%	59%以下 0 0.0%	217	0
2	専攻科目及び実技科目に対して、あなたの(週)練習又は製作時間はどれくらいですか	3.26	6時間以上 74 34.4%	4時間以上 22 10.2%	2時間以上 53 24.7%	1時間以上 17 7.9%	30分程度 49 22.8%	215	2
3	あなたは選択した専攻にどれくらいの探究心を持っていますか	4.38	充分持っている 108 50.0%	持っている 83 38.4%	どちらとも 24 11.1%	あまり持っていない 1 0.5%	全く持っていない 0 0.0%	216	1
4	あなたはこの授業のために学内の施設を利用しましたか	4.14	よく利用した 91 42.3%	利用した 84 39.1%	どちらとも 29 13.5%	あまりしなかった 2 0.9%	全くしなかった 9 4.2%	215	2
5	授業内容は講義要項(シラバス)に即していましたか	4.25	大変そう思う 83 38.2%	ややそう思う 105 48.4%	どちらとも 29 13.4%	あまり思わない 0 0.0%	全く思わない 0 0.0%	217	0
6	授業の開始・終了時間は適切でしたか	4.15	73 33.6%	106 48.8%	36 16.6%	2 0.9%	0 0.0%	217	0
7	授業で使用した教材は有益でしたか	4.21	73 33.8%	115 53.2%	28 13.0%	0 0.0%	0 0.0%	216	1
8	教員の熱意や工夫は感じられましたか	4.26	84 38.9%	104 48.1%	28 13.0%	0 0.0%	0 0.0%	216	1
9	質問や提出物への対応は適切でしたか	4.18	77 35.5%	103 47.5%	37 17.1%	0 0.0%	0 0.0%	217	0
10	教員の指導(説明やアドバイス)は適切でしたか	4.21	81 37.3%	101 46.5%	35 16.1%	0 0.0%	0 0.0%	217	0
11	教員に専門性は感じられましたか	4.41	113 52.1%	79 36.4%	25 11.5%	0 0.0%	0 0.0%	217	0
12	この専攻科目及び実技科目に対して、あなたは学習意欲や創作意欲がわきましたか	4.35	104 47.9%	86 39.6%	27 12.4%	0 0.0%	0 0.0%	217	0
13	この授業によってあなたの実技は向上しましたか	4.05	60 27.6%	109 50.2%	47 21.7%	1 0.5%	0 0.0%	217	0
14	*この授業の総合的な満足度を教えてください	4.19	非常に満足 82 38.3%	満足 91 42.5%	普通 41 19.2%	不満 0 0.0%	非常に不満 0 0.0%	214	3
15	担当教員のオリジナル設問	-	大変そう思う -	ややそう思う -	どちらとも -	あまり思わない -	全く思わない -	-	-

当授業規模別平均と全体平均(実技・実習)との比較



\*総合的な満足度(Q14)

